



Gorzów Wlkp., 22 czerwca 2018 r.

WPN-I.261.5.2018.KA1

Badanie rynku dla potrzeby ustalenia szacunkowej wartości zamówienia planowanego do realizacji w roku 2018

1. Zamawiający:

Regionalna Dyrekcja Ochrony Środowiska w Gorzowie Wielkopolskim,
ul. Jagiellończyka 13, 66-400 Gorzów Wielkopolski
tel.: 887-101-300, fax: 95 71-25-045
e-mail: sekretariat.gorzowwlpk@rdos.gov.pl

2. Opis przedmiotu zamówienia:

Wykonanie tablic dla obszarów Natura 2000 i rezerwatów przyrody.

- 2.1. Część I.** Zaprojektowanie i wykonanie 6 tablic informacyjnych z nazwą rezerwatu przyrody, z blachy ocynkowanej o grubości 0,7 mm o wymiarach ok. szer. 100 cm x wys. 33 cm oraz zaprojektowanie i wykonanie 6 tablic z zakazami obowiązującymi na terenie rezerwatów przyrody, o wymiarach ok. szer. 76 cm x wys. 100 cm – na białym tle, czarne litery (wzór - zał. nr 4), ze stelażami 2-słupkowymi z rury ocynkowanej, wraz z ich transportem i montażem we wskazanych miejscach na terenie rezerwatów: „**Rzeka Przyłęzek**”, „**Buki Zdroiskie**”, „**Jezioro Święte**”, „**Łęgi koło Stubic**” - zał. nr 2. Stelaże należy wykonać z rury ocynkowanej 1 ½” i zamontować je w gruncie przy użyciu ok. 15 litrów gruzo-betonu/słupiek. Ilość tablic z nazwą rezerwatów przyrody określa zał. nr 3.
- 2.2. Część II.** Zaprojektowanie i wykonanie 1 tablicy z zakazami obowiązującymi na terenie rezerwatu przyrody „**Dębina**”, o wymiarach ok. szer. 76 cm x wys. 100 cm – na białym tle, czarne litery, ze stelażem 2-słupkowym z rury ocynkowanej, wraz z jej transportem i montażem we wskazanym miejscu na terenie rezerwatu – zgodnie z zał. nr 2. Stelaż należy wykonać z rury ocynkowanej 1 ½” i zamontować je w gruncie przy użyciu ok. 15 litrów gruzo-betonu/słupiek. Ilość tablic z nazwą rezerwatu przyrody określa zał. nr 3.
- 2.3. Część III.** Zaprojektowanie i wykonanie 1 tablicy informacyjnej z nazwą rezerwatu przyrody „**Gubińskie Mokradła**” z blachy ocynkowanej o grubości 0,7 mm o wymiarach ok. szer. 100 cm x wys. 33 cm (wzór - zał. nr 1) ze stelażem 2-słupkowym z rury ocynkowanej, wraz z jej transportem i montażem we wskazanym miejscu na terenie rezerwatu przyrody (zał. nr 2). Stelaże należy wykonać z rury ocynkowanej 1 ½” i zamontować je w gruncie przy użyciu ok. 15 litrów gruzo-betonu/słupiek. Ilość tablic z nazwą rezerwatu przyrody określa zał. nr 3.



Spełniamy wymagania EMAS – zarządzamy urządzeniem efektywnie, oszczędnie i prośrodowiskowo

ul. Jagiellończyka 13, 66-400 Gorzów Wielkopolski, tel.: 887-101-300, fax: (95) 71-25-045, sekretariat.gorzowwlpk@rdos.gov.pl, gorzow.rdos.gov.pl

- 2.4. Część IV.** Zaprojektowanie i wykonanie 1 tablicy informacyjnej z nazwą rezerwatu przyrody „**Jezioro Świąte**” z blachy ocynkowanej o grubości 0,7 mm o wymiarach ok. szer. 100 cm x wys. 33 cm (wzór - zał. nr 1) oraz jej transportem i montażem we wskazanym miejscu na terenie rezerwatu przyrody (zał. nr 2) wraz z demontażem zawieszanej tablicy z nazwą na istniejącym stelażu jednosłupkowym. Ilość tablic z nazwą rezerwatów przyrody określa zał. nr 3.
- 2.5. Część V.** Zaprojektowanie i wykonanie 1 tablicy informacyjnej z nazwą rezerwatu przyrody „**Jezioro Świąte**” z blachy ocynkowanej o grubości 0,7 mm o wymiarach ok. szer. 100 cm x wys. 33 cm (wzór- zał. nr 1) wraz z jej transportem i montażem we wskazanym miejscu na terenie rezerwatu przyrody (zał. nr 2), nad zawieszoną tablicą z zakazami na istniejącym stelażu dwusłupkowym. Ilość tablic z nazwą rezerwatu przyrody określa zał. nr 3.
- 2.6. Część VI.** Zaprojektowanie i wykonanie 7 tablic z zakazami obowiązującymi na terenie rezerwatów przyrody, o wymiarach ok. szer. 76 cm x wys. 100 cm – na białym tle, czarne litery, ze stelażami 2-słupkowymi z rury ocynkowanej, wraz z ich transportem i montażem we wskazanych miejscach na terenie rezerwatów przyrody: „**Dolina Ilanki II**” (2 szt.), „**Jezioro Ratno**” (2 szt.), „**Mechowisko Kosobudki**” (2 szt.) i „**Przygielkowe Moczary**” (1 szt.) – zgodnie z zał. nr 2. Stelaże należy wykonać z rury ocynkowanej 1 ½” i zamontować je w gruncie przy użyciu ok. 15 litrów gruzo-betonu/słupiek. Ilość tablic z nazwą rezerwatów przyrody określa zał. nr 3.
- 2.7. Część VII.** Zaprojektowanie i wykonanie 4 tablic informacyjnych z nazwą obszaru Natura 2000, tj. **Pojezierze Sławskie PLB300011 (3 szt.) i Nowosolska Dolina Odry PLH080014 (1 szt.)**, z blachy ocynkowanej o grubości 0,7 mm o wymiarach ok. szer. 150 cm x wys. 50 cm wraz ze stelażami 2-słupkowymi oraz ich transportem i montażem we wskazanych miejscach w terenie. Stelaże należy wykonać z rury ocynkowanej 1 ½” i zamontować je w gruncie przy użyciu ok. 15 litrów gruzo-betonu / słupiek. Sposób montażu tablic wraz z opisem wymiarowania przedstawiono w załączniku nr 5.
- 2.8. Część VIII.** Zaprojektowanie i wykonanie 2 tablic edukacyjnych informujących o możliwości kolizji z żółwiami, na podstawie wzoru graficznego zamieszczonego w załączniku nr 6 do niniejszego pisma, oraz ich transport i montaż we wskazanych miejscach na terenie przylegającym do drogi powiatowej nr 1252F, relacji Rybocice-Kunice, w obszarze Natura 2000 Ujście Ilanki PLH080015 zgodnie z zał. nr 7 wraz ze stelażami 1-słupkowymi oraz ich transportem i montażem we wskazanych miejscach w terenie. Stelaże należy wykonać z rury ocynkowanej 1 ½” i zamontować je w gruncie przy użyciu ok. 15 litrów gruzo-betonu / słupiek. Wymiar tablic: długość boku 750 mm; średnica 600 mm.

Ww. działanie wynika z zadania o nr A5, ustalonego zarządzeniem Regionalnego Dyrektora Ochrony Środowiska w Gorzowie Wielkopolskim z dnia 17 kwietnia 2014 r. w sprawie ustanowienia planu zadań ochronnych dla obszaru Natura 2000 Ujście Ilanki PLH080015 oraz zarządzeniem Regionalnego Dyrektora Ochrony Środowiska w Gorzowie Wielkopolskim z dnia 29 grudnia 2016 r. zmieniającym zarządzenie w sprawie ustanowienia planu zadań ochronnych dla obszaru Natura 2000 Ujście Ilanki PLH080015.

2.9. Część IX. Zaprojektowanie i wykonanie 8 tablic edukacyjnych na podstawie wzoru graficznego zamieszczonego w załączniku nr 8 i 9 do niniejszego pisma oraz ich transport i montaż we wskazanych miejscach w terenie na obszarze Natura 2000 Dolina Środkowej Odry PLB080004, zgodnie z zał. nr 10. Drewniane konstrukcje powinny być zabezpieczone impregnatem chroniącym przed niekorzystnym wpływem warunków atmosferycznych; kotwy ocynkowane.

Ww. działanie wynika z zadania o nr A1, ustalonego zarządzeniem Regionalnego Dyrektora Ochrony Środowiska w Gorzowie Wielkopolskim i Regionalnego Dyrektora Ochrony Środowiska we Wrocławiu z dnia 13 lipca 2017 r. w sprawie ustanowienia planu zadań ochronnych dla obszaru Natura 2000 Dolina Środkowej Odry PLB080004 (Dz. Urz. Woj. Lubuskiego z dnia 14.07.2017 r., poz. 1642).

Zakres wykonania usługi określają załączniki nr 1-10 do niniejszego pisma.

3. Tablice, o których mowa w pkt. 2.1. – 2.7 należy wykonać zgodnie ze wzorem tablicy informacyjnej o nazwie formy ochrony przyrody stanowiącym załącznik nr 1 i 4 do rozporządzenia Ministra Środowiska z dnia 10 grudnia 2004 r. w sprawie wzorów tablic (Dz. U. Nr 268, poz. 2665).

4. Zamawiający zastrzega sobie prawo bieżącej kontroli realizacji przedmiotu zamówienia w miejscu montażu.

5. Nazwa i kod CPV: Oznakowanie: 34928472-7; Montaż konstrukcji metalowych:45.22.31.00-7

6. Termin wykonania usługi: do dnia 31.10.2018 r.

7. Termin składania ofert:

Ofertę należy złożyć na formularzu szacowania, którego wzór stanowi załącznik nr 11 do zapytania w nieprzekraczalnym terminie do dnia **29 czerwca 2018 r.** Przesłanie oferty po wyznaczonym terminie skutkuje jej odrzuceniem. Oferty pisemne należy składać w siedzibie Zamawiającego, tj. w Regionalnej Dyrekcji Ochrony Środowiska w Gorzowie Wielkopolskim, ul. Jagiellończyka 13, 66-400 Gorzów Wielkopolski. Oferty w wersji elektronicznej należy składać na adres poczty elektronicznej Zamawiającego: sekretariat.gorzowwlp@rdos.gov.pl. W odpowiedzi proszę odnieść się do znaku sprawy pisma.

8. Osobami upoważnionymi do kontaktu z Wykonawcami są:

Katarzyna Adamska – tel. 887-101-289 – Starszy Inspektor ds. ochrony przyrody;

Magdalena Żylewicz – tel. 887-101-286 – Starszy Referent ds. ochrony przyrody.

W odpowiedzi na zapytanie proszę odnieść się do znaku sprawy pisma.

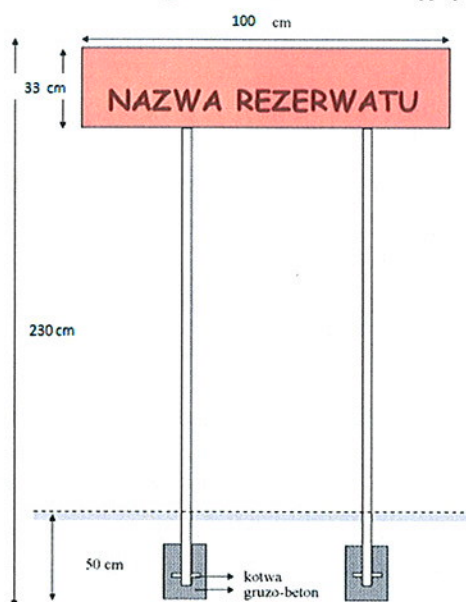
Cena - wysokość wynagrodzenia netto, za wykonanie usługi powinna zawierać wszystkie koszty związane z realizacją zamówienia-usługi.

Zapytanie składane jest w celu rozeznania rynku i oszacowania wartości zamówienia a odpowiedź na zapytanie nie stanowi oferty w rozumieniu art. 66 kc i nie stanowi zapytania ofertowego w rozumieniu przepisów Ustawy - Prawo Zamówień Publicznych. Właściwe postępowanie w celu wyboru najkorzystniejszej oferty odbędzie się po oszacowaniu wartości zamówienia.

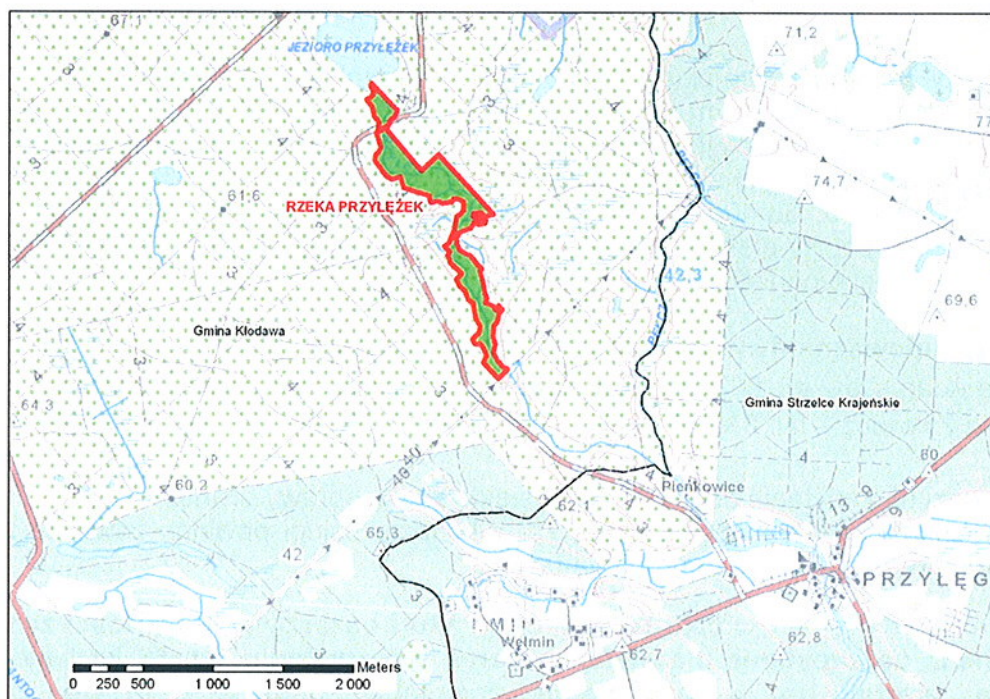
z up. Regionalnego Dyrektora Ochrony Środowiska
w Gorzowie Wielkopolskim
Magdalena Żylewicz
Regionalnego Dyrektora Ochrony Środowiska
Regionalnego Konserwatora Przyrody
w Gorzowie Wielkopolskim

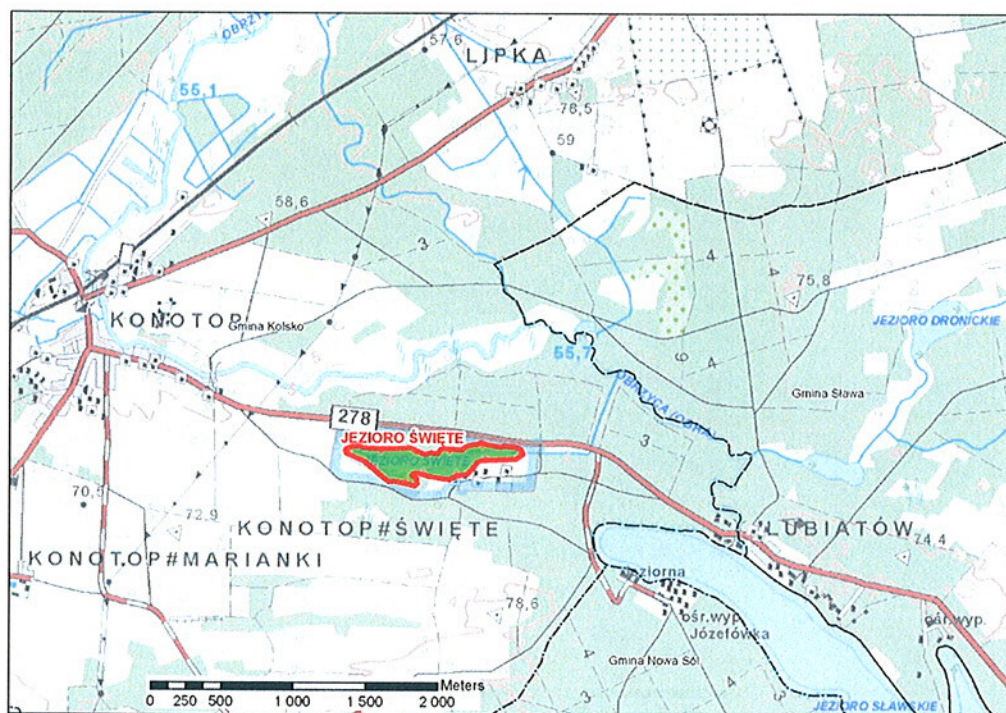
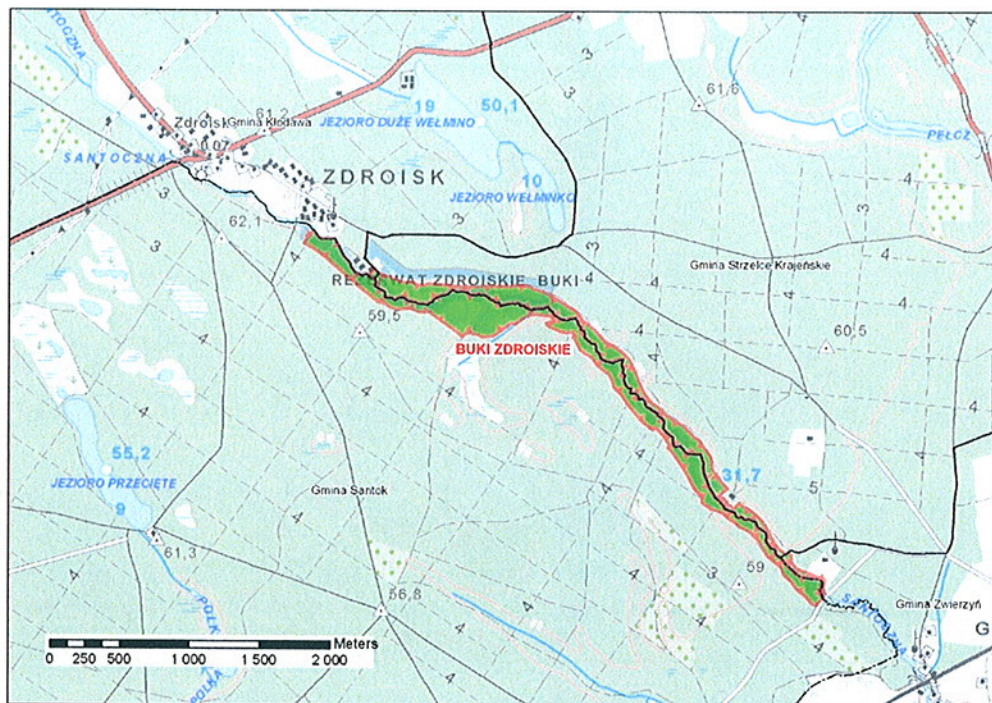
PK *elk...*

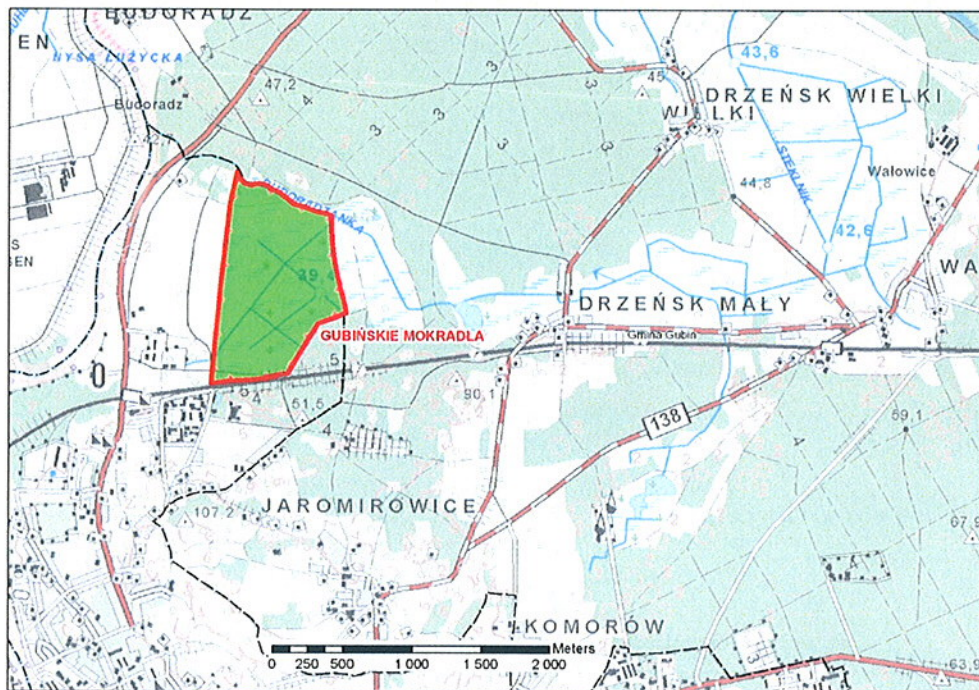
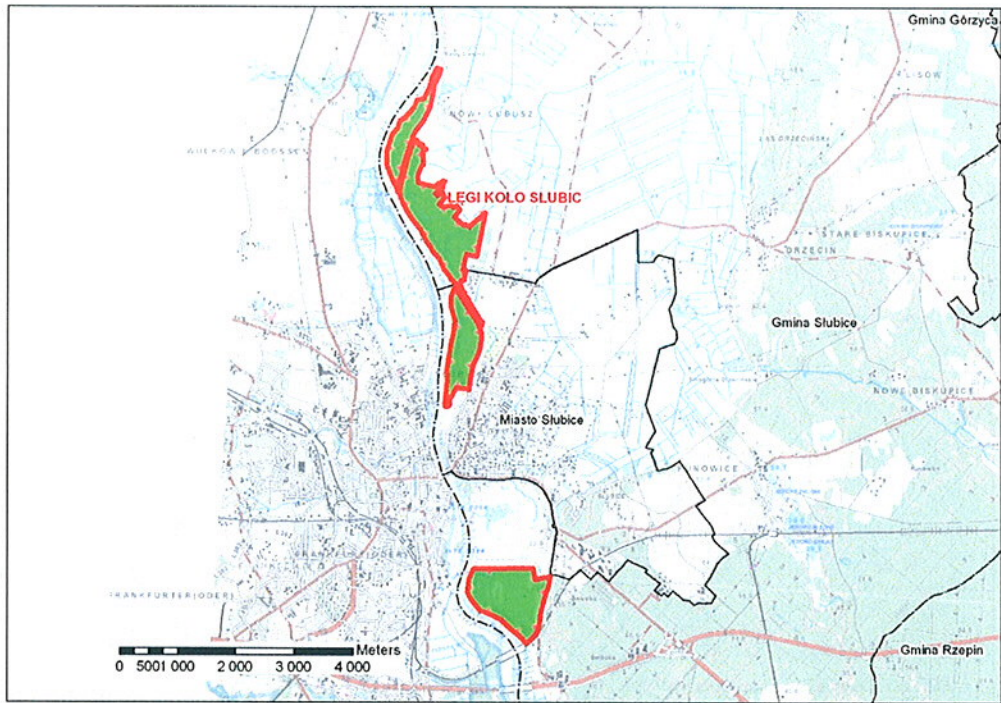
Opis wymiarowania i sposób montowania do gruntu tablic informacyjnych z nazwą rezerwatu przyrody

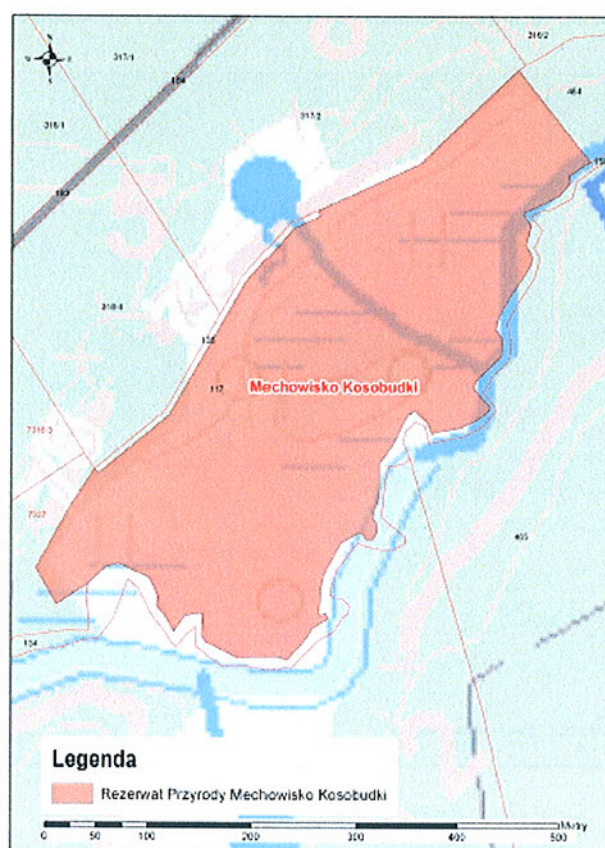
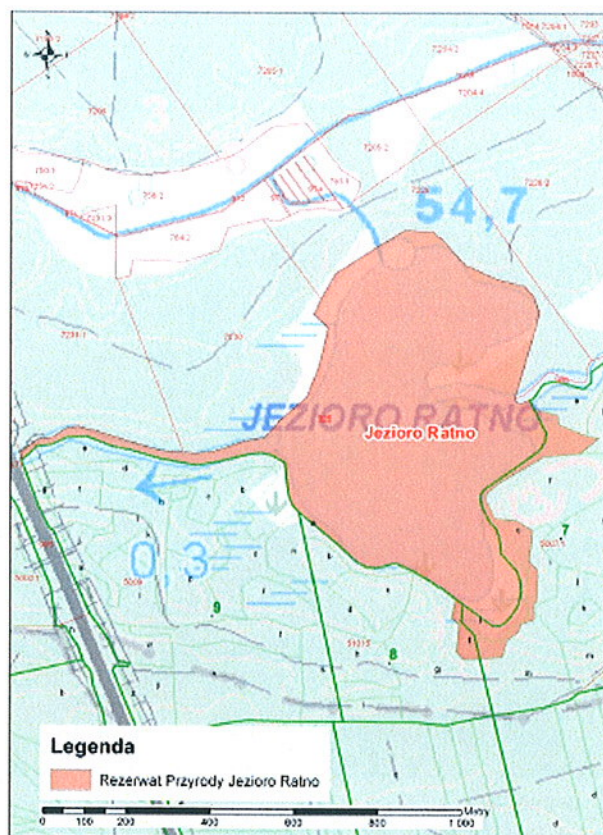


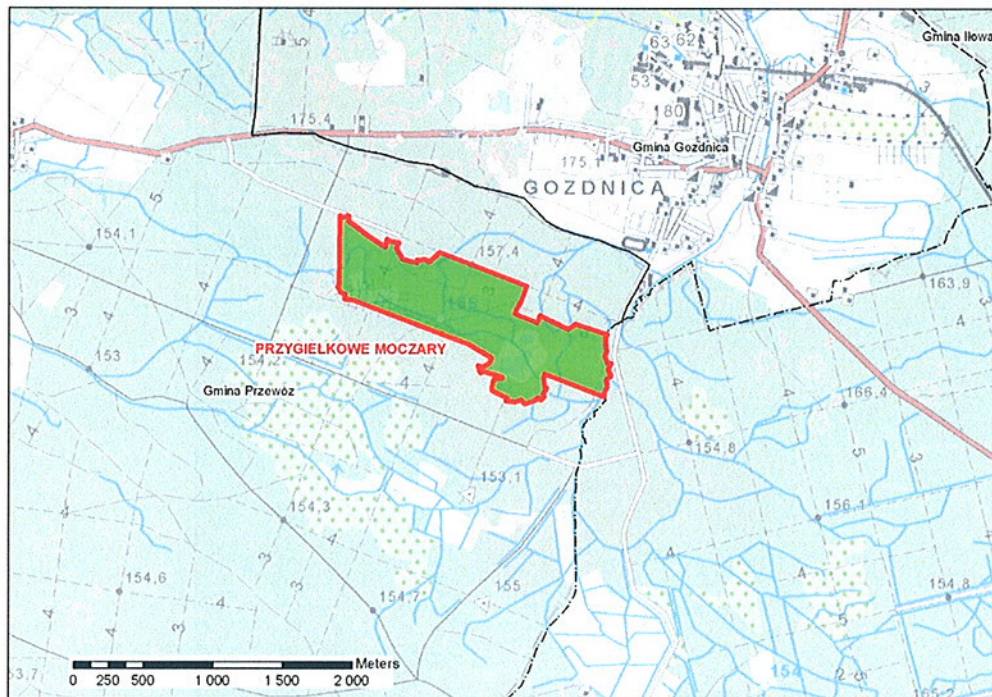
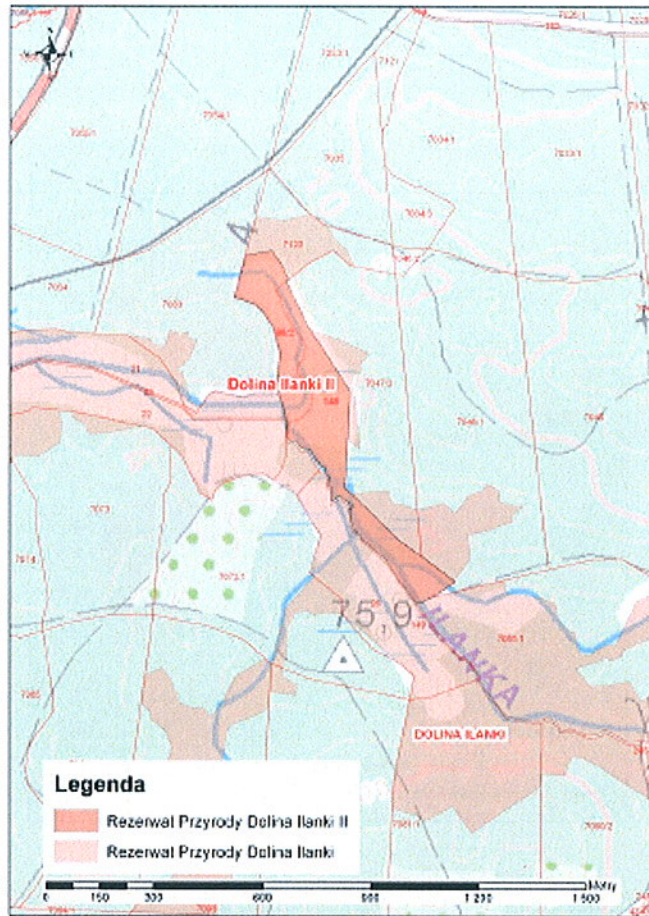
Miejsca montażu tablic z nazwą rezerwatu przyrody i zakazami na terenie rezerwatów przyrody







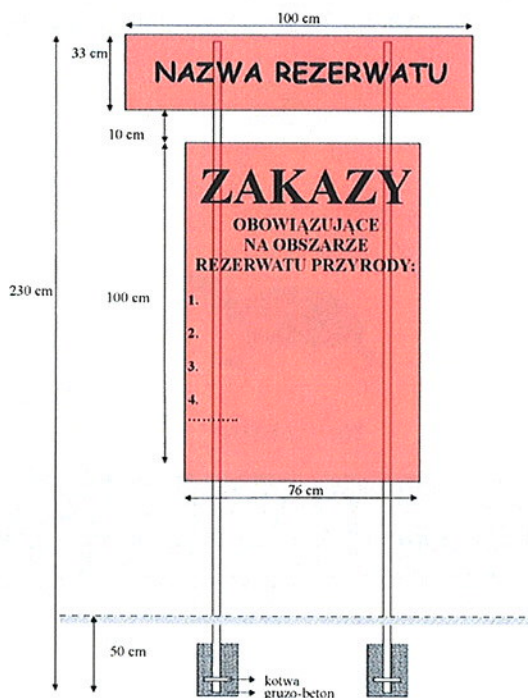




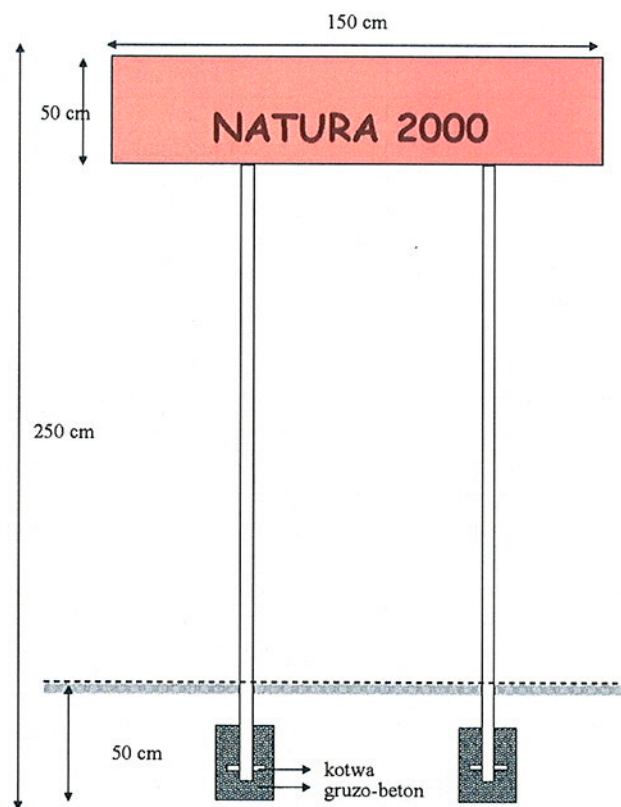
Ilość tablic informacyjnych z nazwą rezerwatu, zakazami i stelażami do wykonania

Lp.	Nazwa rezerwatu przyrody	Tablice z nazwą (szt.)	Tablice z zakazami (szt.)	Komplet (tablica z nazwą+zakazy)	Stelaż do wykonania	Zarządzający terenem
1.	„Rzeka Przyłężek”	1	1	1 komplet	dwusłupkowy	Nadleśnictwo Kłodawa
		1	1	1 komplet	dwusłupkowy	
2.	„Dębina”	x	1	x	dwusłupkowy	
3.	„Buki Zdroiskie”	1	1	1 komplet	dwusłupkowy	Nadleśnictwo Sława Śląska
4.	„Jezioro Święte”	1	zamontowana na stelażu	x	x	
		1 (wraz z demontażem starej tablicy)	x	x	x	
5.	„Łęgi koło Słubic”	1	1	1 komplet	dwusłupkowy	Nadleśnictwo Rzepin
		1	1	1 komplet	dwusłupkowy	
6.	„Gubińskie Mokradła”	1	x	x	dwusłupkowy	teren prywatny
7.	„Jezioro Ratno”	x	2	x	dwusłupkowy	Marszałek Woj. Lub., Nadleśnictwo Krosno
8.	„Dolina Ilanki II”	x	2	x	dwusłupkowy	ANR
9.	„Mechowisko Kosobudki”	x	2	x	dwusłupkowy	Klub Przyrodników w Świebodzinie
10.	„Przygielkowe Moczary”	x	1	x	dwusłupkowy	Nadleśnictwo Wymiarki
Razem:		9	14			

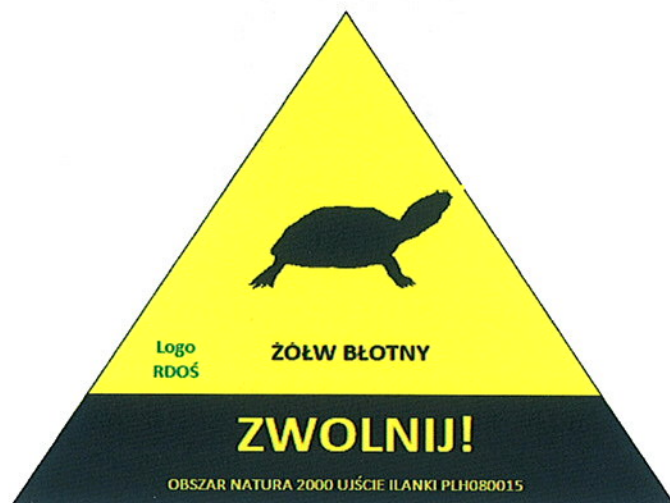
Opis wymiarowania i sposób montowania do gruntu tablic informacyjnych z nazwą rezerwatu i zakazami



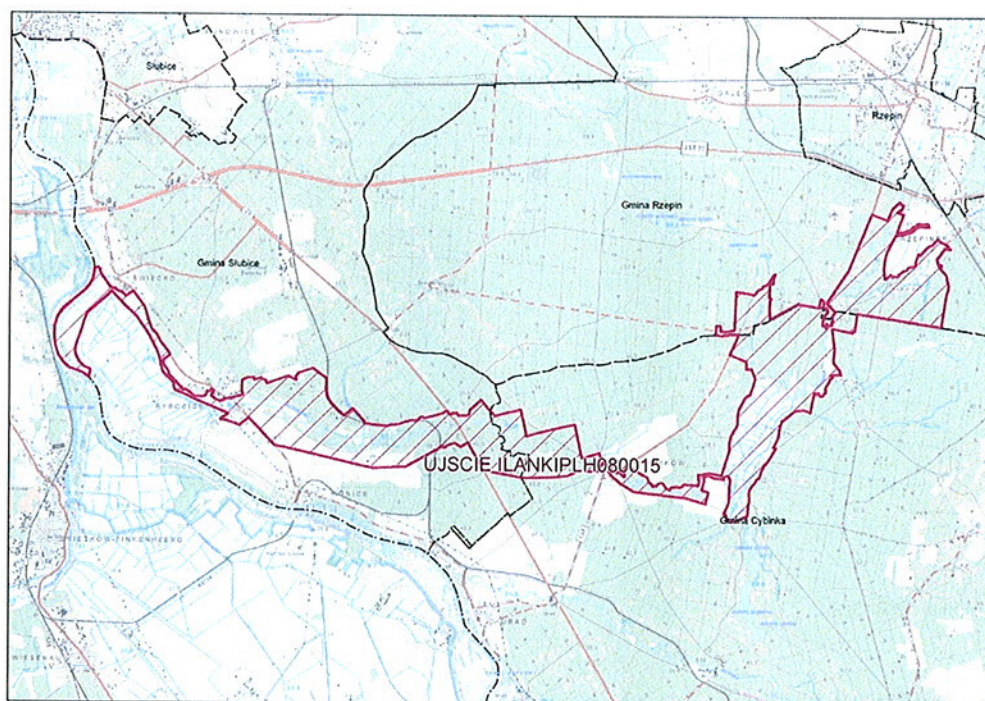
Załącznik nr 5
Sposób montażu tablic dla obszarów Natura 2000 wraz z opisem wymiarowania



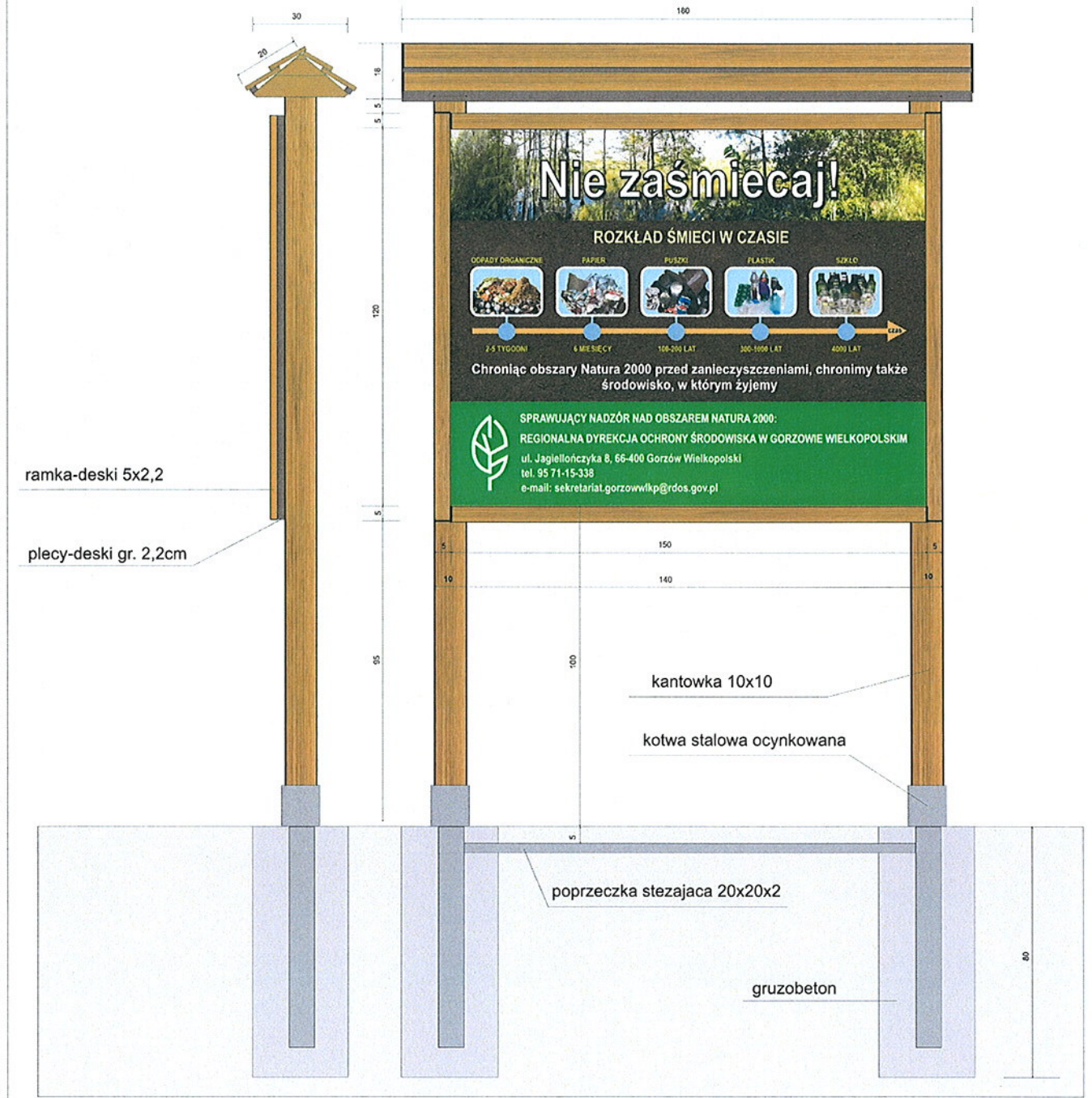
Załącznik nr 6
Wzór graficzny tablic informujących o możliwości kolizji z żółwiami



Miejsce montażu tablic informacyjnych - obszar Natura 2000 Ujście Ilanki PLH080015



TABLICE DREWNIANE





Ryc. 1. Wzór rozmieszczenia poszczególnych elementów na tablicy edukacyjnej

1. Tekst: Obszar Natura 2000 Dolina Środkowej Odry PLB080004

2. Tekst: logo RDOŚ

SPRAWUJĄCY NADZÓR NAD OBSZAREM NATURA 2000
REGIONALNA DYREKCJA OCHRONY ŚRODOWISKA W GORZOWIE WIELKOPOLSKIM
UL. JAGIELLOŃCZYKA 13
66-400 GORZÓW WIELKOPOLSKI
tel. 887 101 300

e-mail: sekretariat.gorzowwlp@rdos.gov.pl

3. Struktura i tekst wnętrza planszy:

Jedno główne zdjęcie **gatunku X** i kilka zdjęć różnych **gatunków Y** ptaków mniejszego formatu.

Gatunek X: kania ruda, derkacz, płaskonos,

Gatunek Y: zimorodek, żuraw, gęś zbożowa, łabędź krzykliwy, błotniak stawowy, bocian biały, cyranka, dzięcioł średni,

Lewa strona tablicy:

4. Tekst:

Dolina Środkowej Odry to kraina wielu gatunków ptaków związanych z mozaiką siedlisk wodnych i bagiennych, a także terenów otwartych oraz rozległych lasów łęgowych. W skali Europy obszar ten jest szczególnie istotny dla ochrony siedlisk oraz populacji 14 gatunków ptaków uznanych w Unii Europejskiej za rzadkie i zagrożone. Gatunkami dla których ochrony wyznaczono obszar Natura 2000 tzw. "przedmiotami ochrony" są: trzmielojad, kania ruda,

kania czarna, błotniak stawowy, derkacz, rybitwa białowąsa, zimorodek, rybitwa białoskrzydła, dzięcioł średni, cyranka, płaskonos, łabędź krzykliwy, gęś zbożowa, a także krzyżówka.

Do głównych zagrożeń obszaru, należy zaliczyć pogorszenie jakości lub stopniowy zanik siedlisk gatunków ptaków na skutek niekorzystnych zmian zachodzących w obrębie reżimu hydrologicznego doliny rzeki Odry, a także ograniczenie powierzchni terenów otwartych łąk i pastwisk w wyniku braku ich ekstensywnego użytkowania lub zamiany na grunty orne.

Ochrona obszaru i ptaków na nim bytujących, polega na podejmowaniu wielokierunkowych działań obejmujących m.in. zapewnienie ekstensywnego użytkowania łąk i pastwisk, ochronę najstarszych fragmentów lasów łągowych i zadrzewień, a także zrównoważoną gospodarkę wodną uwzględniającą potrzeby ekologiczne wszystkich gatunków ptaków, dla których dolina rzeki Odry stanowi miejsce i przestrzeń do życia.

5. Mapa obszaru Natura 2000:



Zał. nr 10

Miejsce montażu tablic edukacyjnych na obszarze Natura 2000 Dolina Środkowej Odry PLB080004

