



DZIENNIK URZĘDOWY

WOJEWÓDZTWA LUBUSKIEGO

Gorzów Wielkopolski, dnia poniedziałek, 27 sierpnia 2018 r.

Poz. 1906

ZARZĄDZENIE REGIONALNEGO DYREKTORA OCHRONY ŚRODOWISKA W GORZOWIE WIELKOPOLSKIM

z dnia 22 sierpnia 2018 r.

w sprawie ustanowienia planu zadań ochronnych dla obszaru Natura 2000 Nietoperek PLH080003

Na podstawie art. 28 ust. 5 ustawy z dnia 16 kwietnia 2004r. o ochronie przyrody (Dz. U. z 2018r. poz. 142 j. t.) zarządza się, co następuje:

§ 1. 1. Ustanawia się plan zadań ochronnych dla obszaru Natura 2000 Nietoperek PLH080003, zwanego dalej: „Obszarem”.

2. Plan zadań ochronnych obejmuje cały obszar z wyłączeniem części pokrywającej się z rezerwatem przyrody „Nietoperek”, dla którego ustanowiono plan ochrony w drodze zarządzenia Regionalnego Dyrektora Ochrony Środowiska w Gorzowie Wielkopolskim z dnia 23 listopada 2016 roku (Dz. Urz. Woj. Lub. z 2016r., poz. 2369), uwzględniający zakres, o którym mowa w art. 28 ust. 10 ustawy z dnia 16 kwietnia 2004r. o ochronie przyrody.

§ 2. Opis granic obszaru określa załącznik nr 1 do zarządzenia.

§ 3. Mapę obszaru stanowi załącznik nr 2 do zarządzenia.

§ 4. Identyfikację istniejących i potencjalnych zagrożeń dla zachowania właściwego stanu ochrony gatunków zwierząt, będących przedmiotem ochrony obszaru, określa załącznik nr 3 do zarządzenia.

§ 5. Cele działań ochronnych, określa załącznik nr 4 do zarządzenia.

§ 6. 1. Działania ochronne ze wskazaniem podmiotów odpowiedzialnych za ich wykonanie i obszarów ich wdrażania, określa załącznik nr 5 do zarządzenia.

2. Lokalizację obszaru wdrażania działań ochronnych względem nocka dużego *Myotis myotis*, nocka *Bechsteina Myotis bechsteinii*, nocka łydkowłosego *Myotis dasycneme* i mopka zachodniego *Barbastella barbastellus* określa załącznik nr 6 oraz nr 7 do zarządzenia.

§ 7. Zarządzenie wchodzi w życie po upływie 14 dni od dnia ogłoszenia.

Regionalny Dyrektor
Ochrony Środowiska
w Gorzowie Wielkopolskim

Jan Rydzanicz

Załącznik nr 1 do zarządzenia
Regionalnego Dyrektora Ochrony Środowiska
w Gorzowie Wielkopolskim
z dnia 22 sierpnia 2018 r.

Opis granic obszaru

Granice obszaru opisano w postaci wykazu współrzędnych punktów jej załamania w układzie współrzędnych płaskich prostokątnych PL-1992

NR	X	Y
1	515005,94	263400,01
2	514754,50	263807,34
3	514205,40	264024,09
4	514089,93	264066,78
5	513968,18	264169,23
6	513868,70	264283,56
7	513887,09	264574,42
8	513578,83	264519,90
9	513520,27	264483,64
10	513454,82	264475,54
11	513369,45	264667,68
12	513322,59	264642,12
13	513281,69	264602,93
14	513245,90	264570,55
15	513198,19	264538,17
16	513148,77	264519,42
17	513087,42	264487,05
18	513019,25	264410,36
19	512969,83	264318,34
20	512939,16	264308,11
21	512918,71	264379,69
22	512860,77	264480,23
23	512818,17	264582,48
24	512813,05	264640,42
25	512789,20	264674,50
26	512794,59	264706,45
27	512748,97	264727,19
28	512679,97	264756,38
29	512641,14	264772,81
30	512604,52	264808,32
31	512504,28	264905,52
32	512446,22	264967,73
33	512442,07	265000,91
34	512408,89	265046,53
35	512266,03	265054,52
36	512148,44	265241,98
37	512124,59	265286,28
38	512148,44	265315,25
39	512176,64	265336,84
40	512213,97	265378,32
41	512238,76	265380,01

42	512262,62	265381,71
43	512230,24	265472,03
44	512192,75	265446,47
45	512143,46	265419,79
46	512035,63	265577,39
47	512072,96	265614,71
48	511919,51	265867,70
49	511873,89	265851,11
50	511828,27	265934,05
51	511712,14	266079,21
52	511666,52	266046,03
53	511576,17	265847,31
54	511530,91	265717,60
55	511465,75	265543,84
56	511263,75	265326,64
57	511033,53	265072,52
58	510872,80	264924,83
59	510712,07	264892,25
60	510505,51	264876,57
61	510226,47	264853,10
62	510043,92	264840,06
63	509952,66	264830,11
64	509980,36	264773,51
65	509982,77	264688,01
66	509959,89	264674,76
67	509844,28	264631,40
68	509861,14	264582,03
69	509782,86	264556,74
70	509722,64	264538,67
71	509701,02	264604,95
72	509656,40	264596,48
73	509629,91	264556,74
74	509649,18	264497,72
75	509652,79	264442,33
76	509685,31	264360,43
77	509755,16	264211,10
78	509768,41	264193,03
79	509755,16	264177,38
80	509693,74	264158,11
81	509643,16	264155,70
82	509576,92	264221,94
83	509529,95	264313,46

84	509485,39	264384,52
85	509464,92	264468,82
86	509454,08	264515,79
87	509405,91	264585,64
88	509356,53	264598,89
89	509252,96	264591,66
90	509246,05	264684,73
91	508718,46	264568,88
92	508046,51	264422,72
93	507702,51	264338,95
94	507479,71	264303,30
95	506980,64	264228,44
96	506456,62	264130,41
97	506138,47	264090,31
98	506141,14	264012,77
99	506136,69	263939,70
100	506128,67	263837,21
101	506127,77	263734,72
102	506129,56	263650,95
103	506032,42	263644,71
104	506030,64	263660,75
105	505960,23	263650,95
106	505878,26	263629,12
107	505852,65	263721,95
108	505844,65	263822,79
109	505839,85	263950,83
110	505838,25	264030,85
111	505799,84	264077,27
112	505634,98	264034,05
113	505335,69	263957,23
114	505170,84	263912,41
115	505066,80	263861,20
116	504948,37	263822,79
117	504852,34	263832,39
118	504767,51	263811,58
119	504589,85	263747,56
120	504532,24	263701,15
121	504497,46	263678,47
122	504415,40	263629,12
123	504324,17	263560,30
124	504204,13	263483,48
125	503892,03	263265,81
126	503792,80	263192,19
127	503719,18	263139,37
128	503663,16	263123,37
129	503522,32	263091,36
130	503423,09	263067,35
131	503319,05	263044,94
132	503285,44	263016,13
133	503229,43	262945,71
134	503181,41	262905,70
135	503107,79	262851,28

136	503027,76	262814,47
137	503000,55	262659,22
138	502976,55	262553,59
139	502984,55	262481,56
140	503021,36	262303,91
141	503099,78	261943,79
142	503141,40	261786,94
143	503211,82	261511,66
144	503320,65	261223,57
145	503429,14	260933,10
146	503438,17	260904,44
147	503470,19	260823,14
148	503508,21	260731,21
149	503541,51	260601,86
150	503585,13	260471,04
151	503611,82	260392,62
152	503625,89	260354,03
153	503646,06	260296,35
154	503654,83	260269,52
155	503659,71	260253,83
156	503678,18	260202,84
157	503684,80	260205,02
158	503709,92	260135,18
159	503709,87	260111,62
160	503729,13	260055,58
161	503740,96	260023,10
162	503757,62	259975,69
163	503772,36	259934,01
164	503779,14	259935,31
165	503784,12	259912,78
166	503793,37	259873,84
167	503830,64	259772,17
168	503850,68	259779,16
169	503854,63	259767,83
170	503834,80	259760,91
171	503896,47	259584,32
172	503901,62	259569,83
173	503917,99	259526,04
174	503935,39	259524,63
175	503939,76	259501,84
176	503926,60	259498,99
177	503943,07	259448,01
178	503947,90	259449,61
179	503963,25	259407,29
180	503969,28	259387,02
181	503964,63	259385,39
182	503980,41	259340,47
183	503987,42	259325,77
184	503993,62	259305,35
185	504003,13	259284,32
186	504021,09	259246,79
187	504017,63	259245,49

188	504039,89	259179,35
189	504051,73	259145,48
190	504057,57	259126,15
191	504182,73	258681,01
192	504241,31	258445,14
193	504241,16	258379,90
194	504248,14	258317,80
195	504247,37	258261,92
196	504262,89	258188,97
197	504287,72	258111,35
198	504306,51	258001,77
199	504361,48	258020,42
200	504440,99	258031,22
201	504555,84	258025,33
202	504621,61	258043,98
203	504766,89	258134,29
204	504830,69	258180,42
205	504779,65	258285,45
206	504791,43	258314,90
207	504827,75	258336,50
208	504890,57	258363,98
209	504933,76	258347,29
210	504981,86	258321,77
211	505027,01	258265,82
212	505065,29	258291,34
213	505169,34	258320,79
214	505194,86	258321,77
215	505208,61	258309,01
216	505250,82	258315,88
217	505246,89	258286,44
218	505260,63	258271,71
219	505293,02	258270,73
220	505340,14	258276,62
221	505374,50	258272,69
222	505368,61	258196,13
223	505651,31	258066,56
224	506200,61	257849,03
225	506404,84	257762,28
226	506414,19	257759,70
227	506699,87	257631,19
228	507015,04	257498,41
229	507056,55	257480,96
230	507208,15	257434,09
231	507326,97	257376,97
232	507496,05	257292,43
233	507506,33	257307,28
234	507506,33	257356,40
235	507530,33	257364,40
236	507492,62	257453,51
237	507698,27	257490,07
238	507765,68	257501,50
239	507858,22	257124,48

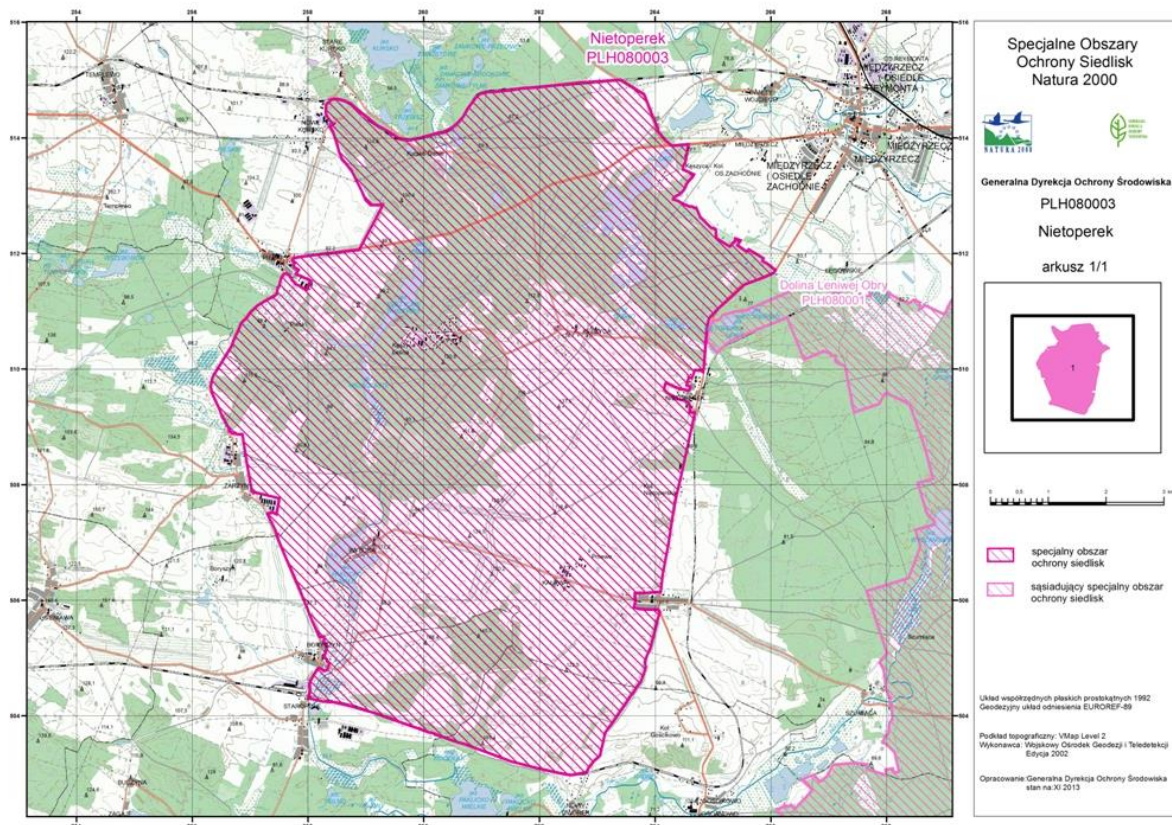
240	507881,07	257027,37
241	508250,08	256963,39
242	508528,85	256915,41
243	508872,73	256865,14
244	508870,45	256766,89
245	508891,01	256747,47
246	508886,44	256686,91
247	508919,57	256660,64
248	508926,43	256636,65
249	508967,56	256638,93
250	509005,26	256616,08
251	509098,94	256563,53
252	509185,77	256514,40
253	509327,44	256459,56
254	509593,63	256333,89
255	509706,74	256320,18
256	509849,55	256343,03
257	509906,67	256372,73
258	510015,20	256439,00
259	510152,30	256526,97
260	510312,25	256621,79
261	510412,44	256684,33
262	510492,81	256709,44
263	510582,53	256749,91
264	510658,18	256787,73
265	510740,11	256821,64
266	510783,20	256832,90
267	510814,90	256864,61
268	510885,82	256935,52
269	510980,09	256999,76
270	511108,58	257133,25
271	511210,36	257310,96
272	511287,37	257450,97
273	511411,58	257472,44
274	511427,24	257496,52
275	511464,57	257506,16
276	511564,53	257529,04
277	511594,63	257544,69
278	511624,74	257571,19
279	511650,03	257583,23
280	511657,26	257621,77
281	511636,78	257651,87
282	511618,72	257675,96
283	511598,25	257681,98
284	511574,16	257721,72
285	511536,83	257718,11
286	511519,97	257744,60
287	511479,02	257774,71
288	511463,37	257801,20
289	511451,32	257834,92
290	511415,20	257890,32
291	511392,31	257924,04

292	511371,84	257968,60
293	511416,40	257997,50
294	511465,78	258013,16
295	511532,01	258045,67
296	511583,80	257926,45
297	511603,06	257892,73
298	511623,54	257848,17
299	511635,58	257798,80
300	511652,44	257790,37
301	511717,47	257833,72
302	511742,76	257795,18
303	511763,23	257756,65
304	511811,41	257750,62
305	511845,13	257775,91
306	511877,64	257725,33
307	511922,20	257751,83
308	511952,31	257940,90
309	511998,07	258273,28
310	512065,51	258881,45
311	512500,26	259113,87
312	512799,70	259270,73
313	512851,43	259285,75
314	512836,41	259192,30
315	512843,09	259077,17
316	512881,46	259040,46
317	512931,52	258990,40
318	513071,68	258928,66
319	513253,56	258840,23
320	513427,10	258751,79
321	513548,90	258660,02
322	513625,66	258593,28
323	513740,79	258539,88
324	513971,06	258476,47
325	514123,75	258421,29
326	514194,28	258369,99
327	514238,24	258438,69

328	514301,52	258374,12
329	514334,37	258348,57
330	514418,80	258306,36
331	514460,28	258305,38
332	514515,64	258307,82
333	514582,55	258314,51
334	514605,66	258336,41
335	514643,37	258378,99
336	514668,92	258400,28
337	514676,22	258495,78
338	514655,12	258592,80
339	514596,07	258742,16
340	514491,87	258853,30
341	514335,57	259044,34
342	514220,94	259186,75
343	514116,74	259381,26
344	513995,17	259568,83
345	513960,44	259749,45
346	513998,64	259916,17
347	514047,27	260086,37
348	514075,06	260190,57
349	514113,27	260360,77
350	514175,79	260485,81
351	514241,78	260562,23
352	514363,35	260676,85
353	514505,76	260756,74
354	514679,43	260885,25
355	514766,27	260972,09
356	514794,06	261104,08
357	514801,00	261270,80
358	514828,79	261510,47
359	514856,58	261684,14
360	514877,42	261975,91
361	514957,31	262667,12
362	515005,94	263400,01

Załącznik nr 2 do zarządzenia
Regionalnego Dyrektora Ochrony Środowiska
w Gorzowie Wielkopolskim
z dnia 22 sierpnia 2018 r.

Mapa obszaru



Załącznik nr 3 do zarządzenia
Regionalnego Dyrektora Ochrony Środowiska
w Gorzowie Wielkopolskim
z dnia 22 sierpnia 2018 r.

Identyfikację istniejących i potencjalnych zagrożeń dla zachowania właściwego stanu ochrony gatunków zwierząt i ich siedlisk, będących przedmiotem ochrony obszaru

L.p.	Przedmiot ochrony	Zagrożenia		Opis zagrożenia
		Istniejące	Potencjalne	
1.	1324 nocek duży (<i>Myotis myotis</i>)	X - Brak zagrożeń i nacisków		Przy sporządzaniu projektu planu nie stwierdzono zagrożeń.
	1323 nocek Bechsteina (<i>Myotis bechsteinii</i>)		G05 - inna ingerencja i zakłócenia powodowane przez działalność człowieka	Penetracja obiektów stanowiących miejsca zimowania nietoperzy w okresie ich hibernacji, której intensywność i sposób spowoduje zaburzenie naturalnych procesów życiowych a nawet zwiększoną śmiertelność osobników (np. używanie otwartego ognia, celowe wybudzanie nietoperzy i ich niepokojenie).
	1318 nocek łydkowłósy (<i>Myotis dasycneme</i>)			
	1308 mopek zachodni (<i>Barbastella barbastellus</i>)			
2.	1323 nocek Bechsteina (<i>Myotis bechsteinii</i>) 1308 mopek zachodni (<i>Barbastella barbastellus</i>)		G05.06 - chirurgia drzewna, ścinanie na potrzeby bezpieczeństwa, usuwanie drzew przydrożnych	Likwidowanie, w wyniku usuwania drzew w krajobrazie otwartym, potencjalnych ciągów (korytarzy) migracji zapewniających bezpieczny przelot nietoperzy między stanowiskami zimowania (wlotami do podziemi CO MRU) a najbliższymi lasami - biotopami letnimi (terenami żerowiskowymi, rozrodczymi).

Kody zagrożeń podano zgodnie z Instrukcją wypełniania Standardowego Formularza Danych obszaru Natura 2000 wersja 2012.1 opracowaną przez Generalną Dyрекcję Ochrony Środowiska

Załącznik nr 4 do zarządzenia
Regionalnego Dyrektora Ochrony Środowiska
w Gorzowie Wielkopolskim
z dnia 22 sierpnia 2018 r.

Cele działań ochronnych

Lp.	Przedmiot ochrony	Cel działań ochronnych
1.	1324 nocek duży (<i>Myotis myotis</i>)	Utrzymanie istniejącego właściwego stanu ochrony gatunku.
2.	1323 nocek Bechsteina (<i>Myotis bechsteinii</i>)	Utrzymanie istniejącego właściwego stanu ochrony gatunku.
3.	1318 nocek łydkowłosy (<i>Myotis dasycneme</i>)	Utrzymanie istniejącego właściwego stanu ochrony gatunku.
4.	1308 mopek zachodni (<i>Barbastella barbastellus</i>)	Utrzymanie istniejącego właściwego stanu ochrony gatunku.

Załącznik nr 5 do zarządzenia
Regionalnego Dyrektora Ochrony Środowiska
w Gorzowie Wielkopolskim
z dnia 22 sierpnia 2018 r.

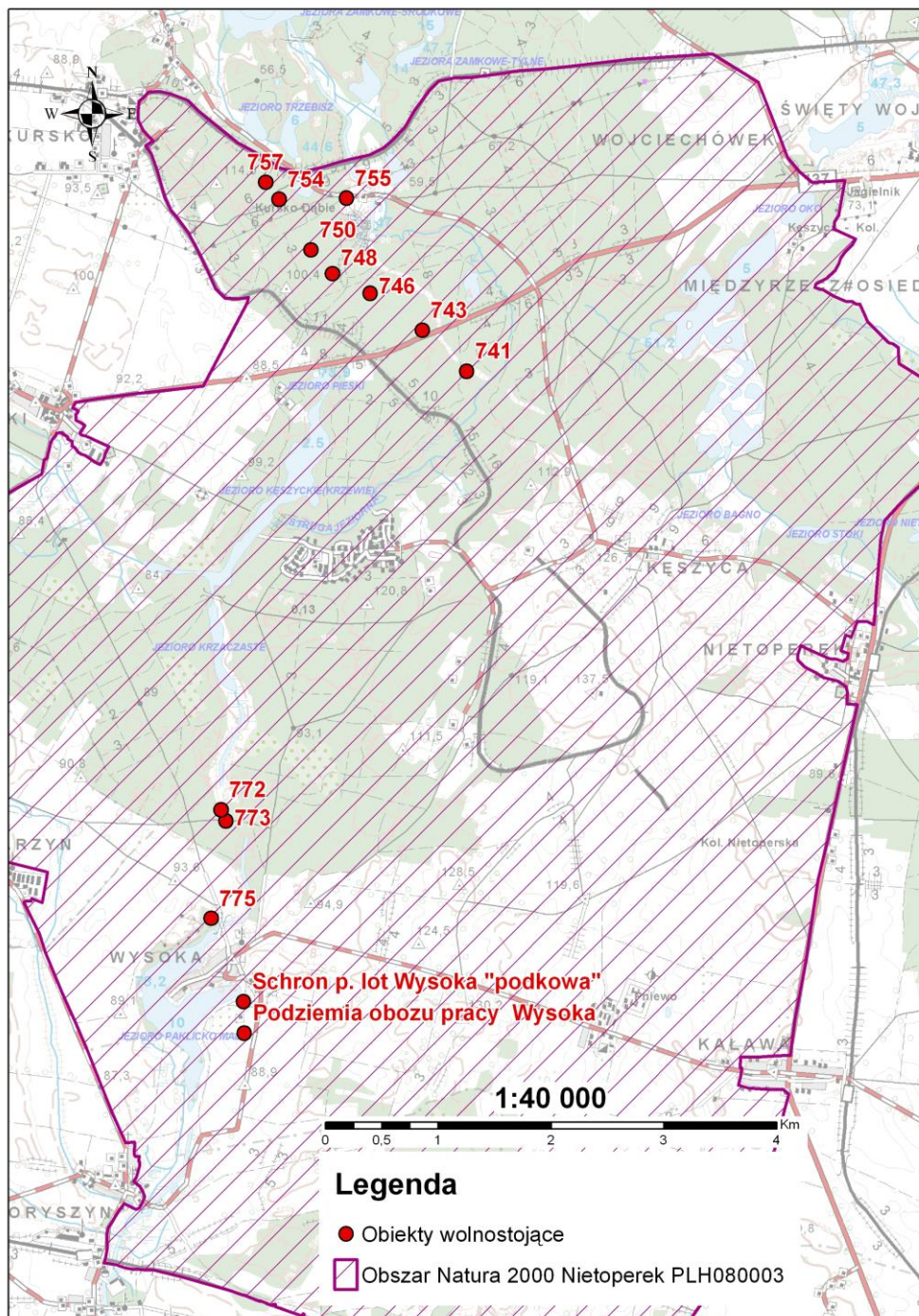
Działania ochronne ze wskazaniem podmiotów odpowiedzialnych za ich wykonanie i obszarów ich wdrażania

Działania ochronne			Obszar wdrażania	Podmiot odpowiedzialny za wykonanie
Przedmiot ochrony	Nr	Opis zadania ochronnego		
<i>Działania dotyczące ochrony czynnej</i>				
1324 nocek duży (<i>Myotis myotis</i>) 1323 nocek Bechsteina (<i>Myotis bechsteinii</i>) 1318 nocek łydkowłosy (<i>Myotis dasycneme</i>)	A1	Montaż tablic informacyjnych i stymulacja działań prewencyjnych, Działanie wykonać po stwierdzeniu przez Regionalnego Dyrektora Ochrony Środowiska w Gorzowie Wielkopolskim występowania penetracji obiektów i/lub aktów wandalizmu, poprzedzonych trendem spadkowym liczebności hibernujących nietoperzy w obszarze, ich analizą i interpretacją.	Obiekty wolnostojące: PzW 743, PzW 754, PzW 757, sąsiedztwo obiektu PzW 741, zgodnie z rysunkiem planu, stanowiącym załącznik nr 6	Sprawujący nadzór nad obszarem na podstawie umowy lub porozumienia z właścicielem lub zarządcą nieruchomości
1308 mopek zachodni (<i>Barbastella barbastellus</i>)	A2	Działania prewencyjne (informacyjno-edukacyjne) realizowane za pośrednictwem środków masowego przekazu, w szczególności witryny internetowej sprawującego nadzór nad obszarem. Działanie należy prowadzić w zależności od potrzeb, niemniej jednak niż dwukrotnie w okresie obowiązywania planu.	Cały obszar	Sprawujący nadzór nad obszarem
<i>Działania związane z utrzymaniem lub modyfikacją metod gospodarowania</i>				
1323 nocek Bechsteina (<i>Myotis bechsteinii</i>)	B1	Utrzymanie liniowej struktury drzew i krzewów (potencjalnych korytarzy migracji nietoperzy) wzdłuż wybranych ciągów zieleni. Działanie wykonywać na bieżąco w ramach prowadzonych postępowań administracyjnych oceniających wpływ planu/przedsięwzięcia na obszar	Aleje drzew i krzewów wzdłuż obiektów liniowych, zgodnie z rysunkiem planu, stanowiącym załącznik nr 7	Sprawujący nadzór nad obszarem

1308 mopek zachodni (<i>Barbastella barbastellus</i>)		Natura 2000 oraz dokumentując stan ww. ciągów zieleni przynajmniej dwukrotnie w okresie obowiązywania planu, w odstępie 5-letnim.		
<i>Działania dotyczące monitoringu stanu przedmiotu ochrony oraz realizacji celów działań ochronnych</i>				
1324 nocek duży (<i>Myotis myotis</i>) 1323 nocek Bechsteina (<i>Myotis bechsteinii</i>) 1318 nocek łydkowłosy (<i>Myotis dasycneme</i>) 1308 mopek zachodni (<i>Barbastella barbastellus</i>)	C1	Ocena stanu ochrony zimującej populacji gatunków w oparciu o metodykę obowiązującą w ramach Państwowego Monitoringu Środowiska. Monitoring wykonać przynajmniej raz na 3 lata, od pierwszego roku obowiązywania planu. Liczenie nietoperzy wykonać jednokrotnie w miesiącu styczniu.	Obiekty wolnostojące: PzW 743, PzW 746, PzW 748, PzW 750, PzW 754 i PzW 757 oraz łączący je podziemny tunel, MG. St. U Pak 755, PzW 772, PzW 773, PzW 775, Schron p. lot. Wysoka – „podkowa”, Podziemia obozu pracy Wysoka, zgodnie z rysunkiem planu, stanowiącym załącznik nr 6	Sprawujący nadzór nad obszarem

Załącznik nr 6 do zarządzenia
Regionalnego Dyrektora Ochrony Środowiska
w Gorzowie Wielkopolskim
z dnia 22 sierpnia 2018 r.

LOKALIZACJA OBSZARU WDRAŻANIA DZIAŁAŃ Z ZAKRESU OCHRONY CZYNNEJ
ORAZ MONITORINGU NOCKA DUŻEGO, NOCKA BECHSTEINA, NOCKA
ŁYDKOWŁOSEGO oraz MOPKA ZACHODNIEGO
(ZADANIA NR: A1 i C1)



Załącznik nr 7 do zarządzenia
Regionalnego Dyrektora Ochrony Środowiska
w Gorzowie Wielkopolskim
z dnia 22 sierpnia 2018 r.

LOKALIZACJA OBSZARU WDRAŻANIA DZIAŁAŃ Z ZAKRESU OCHRONY CZYNNEJ
NOCKA DUŻEGO, NOCKA BECHSTEINA, NOCKA ŁYDKOWŁOSEGO
oraz MOPKA ZACHODNIEGO
(ZADANIE OCHRONNE NR: B1)

