



DZIENNIK URZĘDOWY

WOJEWÓDZTWA LUBUSKIEGO

Gorzów Wielkopolski, dnia środa, 26 września 2018 r.

Poz. 2137

ZARZĄDZENIE REGIONALNEGO DYREKTORA OCHRONY ŚRODOWISKA W GORZOWIE WIELKOPOLSKIM

z dnia 25 września 2018 r.

w sprawie rezerwatu przyrody "Mokradła Sułowskie"

Na podstawie art. 13 ust. 3 ustawy z dnia 16 kwietnia 2004 r. o ochronie przyrody (t.j. Dz. U. z 2018 r., poz. 1614) zarządza się, co następuje:

§ 1. 1. Rezerwat przyrody pod nazwą „Mokradła Sułowskie”, zwany dalej „rezerwatem”, obejmuje obszar o łącznej powierzchni 45,11 ha i położony jest na terenie gminy Rzepin, w powiecie ślubickim w województwie lubuskim.

2. Położenie i przebieg granicy rezerwatu w postaci mapy, stanowi załącznik nr 1 do zarządzenia.

3. Przebieg granicy rezerwatu w postaci wykazu współrzędnych punktów jej załamania, określa załącznik nr 2 do zarządzenia.

§ 2. Celem ochrony rezerwatu jest zachowanie ze względu na szczególne wartości przyrodnicze i naukowe siedlisk rzadkich gatunków roślin i zwierząt charakterystycznych dla ekosystemów zbiorników wodnych, torfowisk oraz zbiorowisk lasów łęgowych, a także utrzymanie spontanicznie zachodzących naturalnych procesów przyrodniczych w obszarze.

§ 3. 1. Dla rezerwatu przyrody określa się rodzaj: Wodny (W).

2. Dla rezerwatu określa się typ i podtyp:

- 1) ze względu na dominujący przedmiot ochrony: Biocenotyczny i fizjocenotyczny (PBf), biocenozy naturalnych i półnaturalnych (bp),
- 2) ze względu na główny typ ekosystemu: Wodny (EW), jezior mezotroficznych i eutroficznych oraz stawów (jm).

§ 4. Nadzór nad rezerwatem przyrody sprawuje Regionalny Dyrektor Ochrony Środowiska w Gorzowie Wielkopolskim.

§ 5. Zarządzenie wchodzi w życie po upływie 14 dni od dnia ogłoszenia¹⁾

Regionalny Dyrektor Ochrony Środowiska
w Gorzowie Wielkopolskim

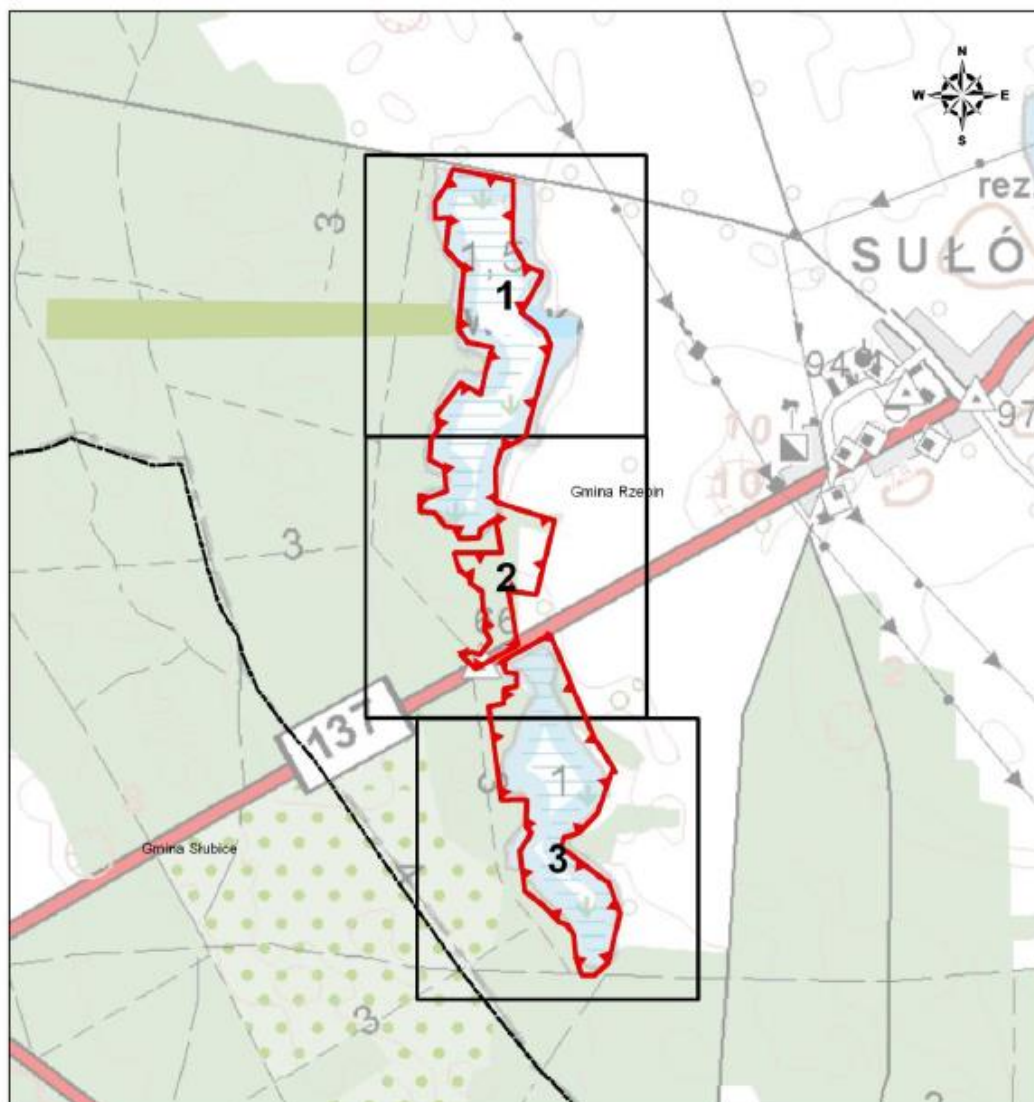
Jan Rydzanicz

¹⁾ Niniejsze zarządzenie było poprzedzone zarządzeniem Nr 18/2013 Regionalnego Dyrektora Ochrony Środowiska w Gorzowie Wielkopolskim z dnia 20 maja 2013 r. w sprawie rezerwatu przyrody „Mokradła Sułowskie” (Dz. Urz. Woj. Lubuskiego z 2013 r. poz. 1533), które traci moc z dniem wejścia w życie niniejszego zarządzenia.

Załącznik nr 1 do zarządzenia
Regionalnego Dyrektora Ochrony Środowiska
w Gorzowie Wielkopolskim
z dnia 25 września 2018 r.

POŁOŻENIE I PRZEBIEG GRANICY REZERWATU PRZYRODY „MOKRADŁA SUŁOWSKIE”

Mapa rezerwatu



Objaśnienie

-  Granica rezerwatu
-  Granica gminy
-  Siatka

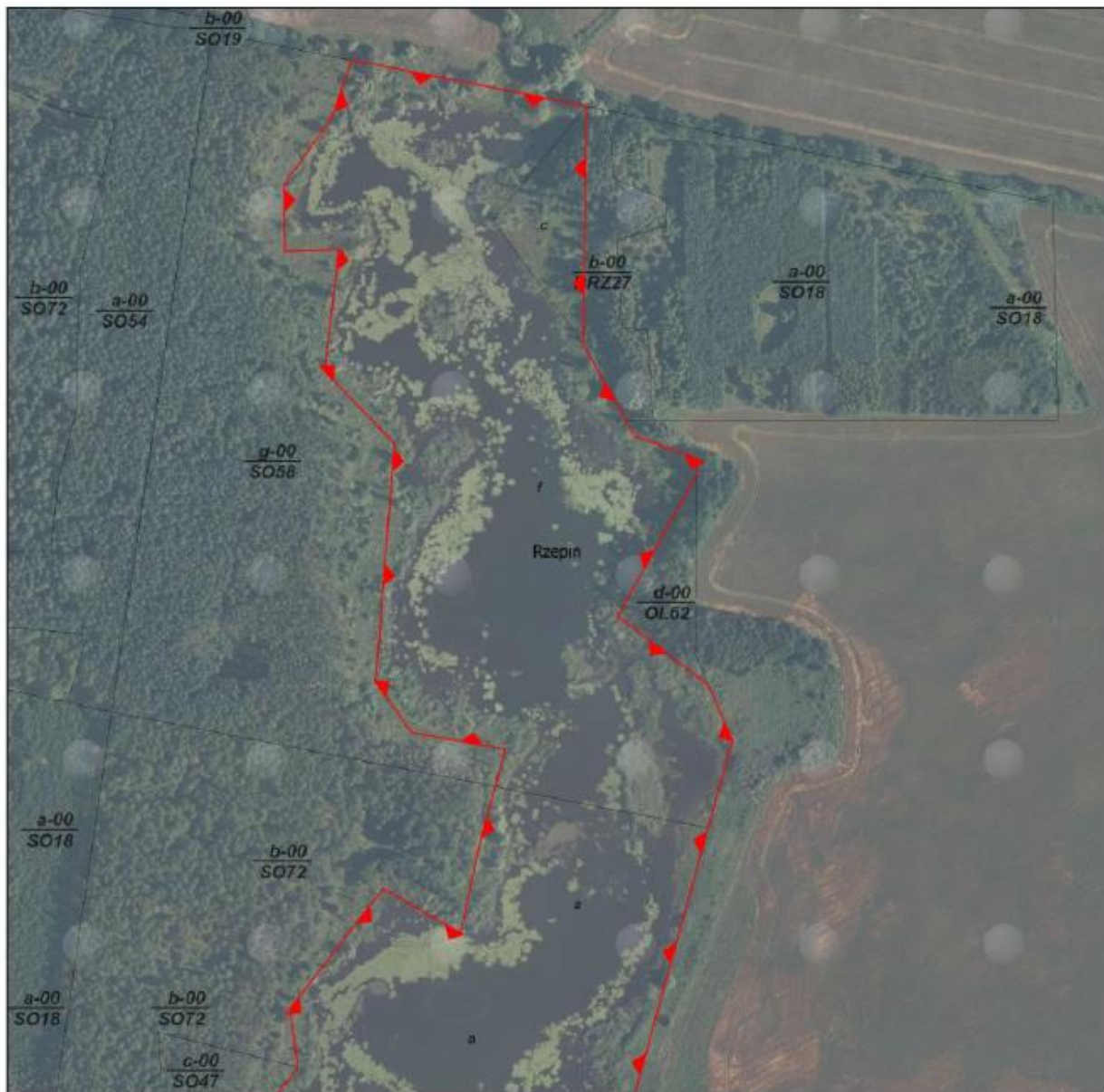
1:15 000
0 125 250 500 750 1 000 Metry

Układ współrzędnych: PL-1992

Wykorzystano materiały z państwowego
zasobu geodezyjnego i kartograficznego
na podstawie Decyzji Marszałka Województwa
Lubuskiego z dnia 08.02.2011r. N: DN.I.7520.1.2.2011




PRZEBIEG GRANICY REZERWATU PRZYRODY "MOKRADŁA SUŁOWSKIE"



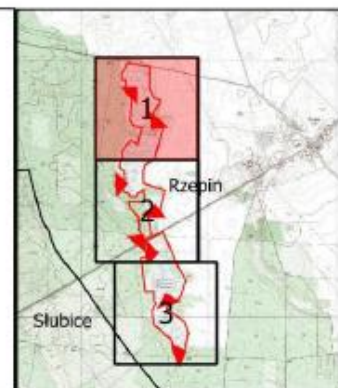
Objaśnienia

 Granica rezerwatu

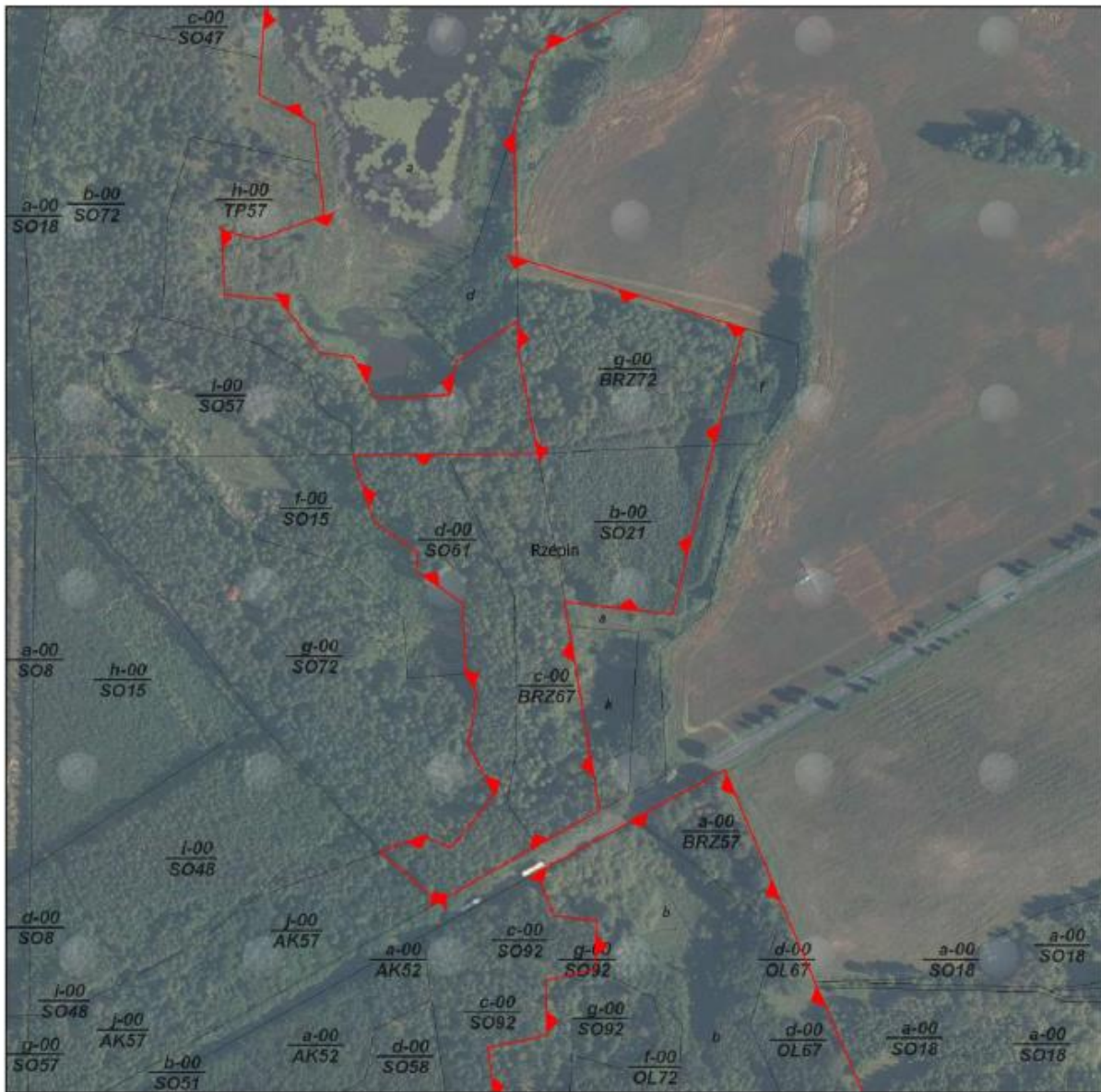
Skala:  0 50 100 150 200 m

Układ współrzędnych: PL-1992

- Wydzielenia leśne: Bank Danych o Lasach, baza danych (2018)
- Mapa topograficzna: Główny Urząd Geodezji i Kartografii, usługa przeglądania (05.09.2016)
- Ortofotomapa: Główny Urząd Geodezji i Kartografii, usługa przeglądania (05.09.2016)

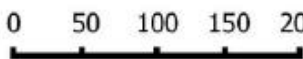


PRZEBIEG GRANICY REZERWATU PRZYRODY "MOKRADŁA SUŁOWSKIE"



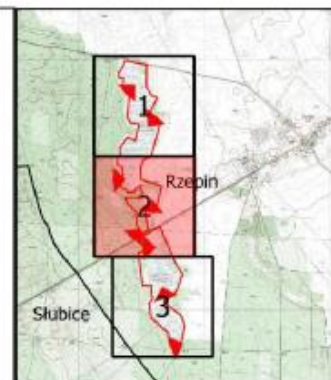
Objaśnienia

 Granica rezerwatu

Skala:  0 50 100 150 200 m

Układ współrzędnych: PL-1992

- Wydzielenia leśne: Bank Danych o Lasach, baza danych (2018)
- Mapa topograficzna: Główny Urząd Geodezji i Kartografii, usługa przeglądania (05.09.2016)
- Ortofotomapa: Główny Urząd Geodezji i Kartografii, usługa przeglądania (05.09.2016)



PRZEBIEG GRANICY REZERWATU PRZYRODY "MOKRADŁA SUŁÓWSKIE"



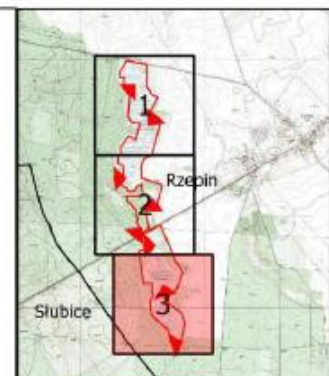
Objaśnienia

 Granica rezerwatu

Skala: 0 50 100 150 200 m

Układ współrzędnych: PL-1992

- Wydzielenia leśne: Bank Danych o Lasach, baza danych (2018)
- Mapa topograficzna: Główny Urząd Geodezji i Kartografii, usługa przeglądania (05.09.2016)
- Ortofotomapa: Główny Urząd Geodezji i Kartografii, usługa przeglądania (05.09.2016)



Załącznik nr 2 do zarządzenia
Regionalnego Dyrektora Ochrony Środowiska
w Gorzowie Wielkopolskim
z dnia 25 września 2018 r.

**OPIS PRZEBIEGU GRANICY REZERWATU PRZYRODY
„MOKRADŁA SUŁOWSKIE”**

Granice rezerwatu opisano w postaci wykazu współrzędnych punktów załamania w układzie współrzędnych płaskich prostokątnych PL-1992:

Nr Punktu	PL-1992		Komentarz
	X	Y	
1	508694,20	208733,35	Część 1
2	508741,54	208716,77	Część 1
3	508808,72	208710,16	Część 1
4	508836,32	208691,74	Część 1
5	508844,64	208668,21	Część 1
6	508892,13	208623,95	Część 1
7	508933,11	208570,83	Część 1
8	509047,58	208556,87	Część 1
9	509099,05	208589,89	Część 1
10	509119,38	208573,77	Część 1
11	509192,75	208575,63	Część 1
12	509193,33	208538,37	Część 1
13	509193,00	208528,80	Część 1
14	509192,16	208504,59	Część 1
15	509458,30	208468,17	Część 1
16	509467,60	208511,74	Część 1
17	509508,00	208510,99	Część 1
18	509516,25	208547,39	Część 1
19	509551,64	208548,25	Część 1
20	509555,58	208517,08	Część 1
21	509586,99	208503,80	Część 1
22	509626,80	208576,45	Część 1
23	509663,08	208642,64	Część 1
24	509533,91	208697,51	Część 1
25	509507,05	208708,91	Część 1
26	509502,85	208710,78	Część 1
27	509367,31	208769,83	Część 1
28	509272,01	208830,13	Część 1
29	509272,72	208818,18	Część 1
30	509179,48	208786,80	Część 1
31	509154,56	208778,41	Część 1
32	509097,42	208723,55	Część 1
33	509085,35	208681,53	Część 1
34	509058,04	208674,86	Część 1
35	508970,81	208789,64	Część 1
36	508958,58	208809,38	Część 1
37	508869,46	208843,00	Część 1
38	508728,31	208808,69	Część 1
39	508693,03	208769,49	Część 1
40	508694,20	208733,35	Część 1
41	509565,81	208431,71	Część 2
42	509602,70	208389,21	Część 2
43	509614,21	208420,37	Część 2
44	509605,71	208441,27	Część 2
45	509644,68	208472,89	Część 2
46	509681,72	208454,04	Część 2
47	509719,42	208460,00	Część 2
48	509733,97	208452,06	Część 2
49	509785,90	208449,41	Część 2
50	509808,79	208416,03	Część 2
51	509822,94	208415,68	Część 2
52	509846,26	208384,02	Część 2
53	509894,76	208368,59	Część 2
54	509895,36	208437,37	Część 2
55	509895,94	208504,73	Część 2
56	509971,42	208490,70	Część 2
57	509993,81	208490,36	Część 2
58	509963,17	208444,76	Część 2
59	509938,98	208440,38	Część 2
60	509936,55	208385,29	Część 2
61	509966,74	208369,26	Część 2
62	509970,59	208343,83	Część 2
63	510008,82	208314,80	Część 2
64	510012,92	208274,13	Część 2
65	510060,05	208271,85	Część 2
66	510053,66	208298,98	Część 2
67	510071,12	208347,57	Część 2
68	510109,63	208343,43	Część 2
69	510138,69	208340,31	Część 2
70	510160,49	208299,40	Część 2
71	510187,14	208301,42	Część 2
72	510220,07	208303,92	Część 2
73	510247,60	208324,98	Część 2
74	510290,66	208319,42	Część 2

75	510379,06	208387,82	Część 2
76	510346,59	208444,64	Część 2
77	510417,17	208460,14	Część 2
78	510454,04	208470,23	Część 2
79	510481,53	208477,76	Część 2
80	510493,90	208408,84	Część 2
81	510530,78	208382,19	Część 2
82	510694,23	208395,22	Część 2
83	510706,45	208396,19	Część 2
84	510759,37	208344,79	Część 2
85	510849,15	208355,25	Część 2
86	510847,69	208315,49	Część 2
87	510897,16	208315,17	Część 2
88	510946,51	208350,27	Część 2
89	510988,59	208364,74	Część 2
90	510954,75	208537,21	Część 2
91	510778,90	208534,98	Część 2
92	510723,44	208566,93	Część 2
93	510712,02	208572,63	Część 2

94	510695,42	208618,69	Część 2
95	510683,70	208618,56	Część 2
96	510579,27	208560,45	Część 2
97	510528,98	208626,94	Część 2
98	510487,99	208644,78	Część 2
99	510423,60	208626,82	Część 2
100	510225,15	208572,12	Część 2
101	510189,17	208503,07	Część 2
102	510135,51	208487,27	Część 2
103	510040,07	208489,56	Część 2
104	509988,26	208656,33	Część 2
105	509901,79	208634,91	Część 2
106	509777,41	208604,11	Część 2
107	509786,51	208524,49	Część 2
108	509768,85	208527,69	Część 2
109	509633,40	208550,51	Część 2
110	509607,56	208505,09	Część 2
111	509565,81	208431,71	Część 2