



DZIENNIK URZĘDOWY

WOJEWÓDZTWA LUBUSKIEGO

Gorzów Wielkopolski, dnia poniedziałek, 27 maja 2019 r.

Poz. 1511

ZARZĄDZENIE REGIONALNEGO DYREKTORA OCHRONY ŚRODOWISKA W GORZOWIE WIELKOPOLSKIM

z dnia 23 maja 2019 r.

w sprawie ustanowienia planu ochrony dla rezerwatu przyrody "Dolina Ilanki II"

Na podstawie art. 19 ust. 6 ustawy z dnia 16 kwietnia 2004 r. o ochronie przyrody (t.j. Dz. U. z 2018 r., poz. 1614 ze zm.¹⁾ zarządza się, co następuje:

§ 1. Ustanawia się plan ochrony dla rezerwatu przyrody "Dolina Ilanki II", zwanego dalej: "rezerwatem".

§ 2. 1. Celem ochrony przyrody rezerwatu jest zachowanie kompleksu torfowisk niskich, w szczególności soligenicznych, źródeł oraz leśnych i nieleśnych ekosystemów lądowych i wodnych z charakterystycznymi dla tych ekosystemów biocenozami.

2. Przyrodniczymi i społecznymi uwarunkowaniami realizacji celu, o którym mowa w ust. 1 są:

- 1) występowanie w dużym skupieniu rzadkich i ginących gatunków roślin i zwierząt, a także siedlisk przyrodniczych będących przedmiotem zainteresowania Wspólnoty Europejskiej,
- 2) konieczność zapewnienia trwałości funkcjonowania naturalnych procesów przyrodniczych zachodzących w ekosystemach leśnych położonych w granicach rezerwatu,
- 3) położenie rezerwatu w otoczeniu znacząco przekształconym na skutek wieloletniego użytkowania gospodarczego z zakresu gospodarki leśnej;
- 4) ochrona istniejących zasobów torfu oraz procesów torfotwórczych zachodzących na obszarze rezerwatu;
- 5) promowanie w społeczeństwie wiedzy w zakresie walorów przyrodniczych rezerwatu oraz jego znaczenia dla ochrony różnorodności biologicznej, a także wpływu przedmiotowego obiektu na poprawę jakości zdrowia i życia lokalnego społeczeństwa.

§ 3. Obszar rezerwatu objęty jest ochroną czynną na powierzchni 7,31 ha oraz ścisłą na powierzchni 4,01 ha, zgodnie z załącznikiem nr 1 do zarządzenia.

§ 4. Identyfikację oraz określenie sposobów eliminacji lub ograniczania istniejących i potencjalnych zagrożeń wewnętrznych i zewnętrznych oraz ich skutków, określa załącznik nr 2 do zarządzenia.

§ 5. 1. Działania ochronne na obszarze ochrony czynnej z podaniem rodzaju, zakresu oraz lokalizacji tych działań, określa załącznik nr 3 do zarządzenia.

2. Szczegółową lokalizację działań ochronnych na obszarze ochrony czynnej, określa załącznik nr 4 do zarządzenia.

¹⁾Zmiany tekstu jednolitego wymienionej ustawy zostały ogłoszone w Dz. U. z 2018 r., poz. 2244, 2340.

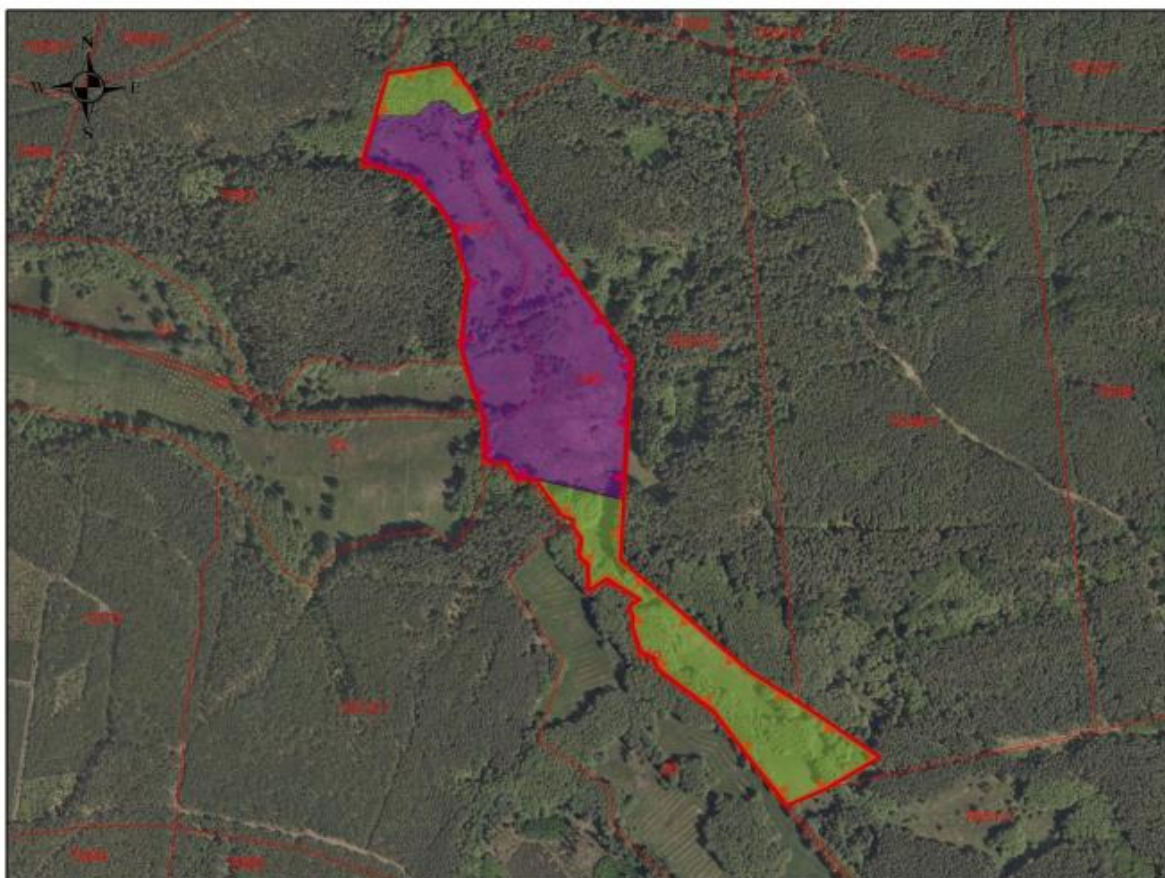
3. Lokalizację działań monitoringowych na obszarach ochrony czynnej i ścisłej, określa załącznik nr 5 do zarządzenia.

§ 6. Zarządzenie wchodzi w życie po upływie 14 dni od dnia ogłoszenia.





Regionalny Dyrektor Ochrony Środowiska
w Gorzowie Wielkopolskim
Józef Kruczkowski

Załącznik nr 1 do zarządzenia
Regionalnego Dyrektora Ochrony Środowiska
w Gorzowie Wielkopolskim
z dnia 23 maja 2019 r.

OBSZARY OCHRONY ŚCISLEJ I CZYNNEJ



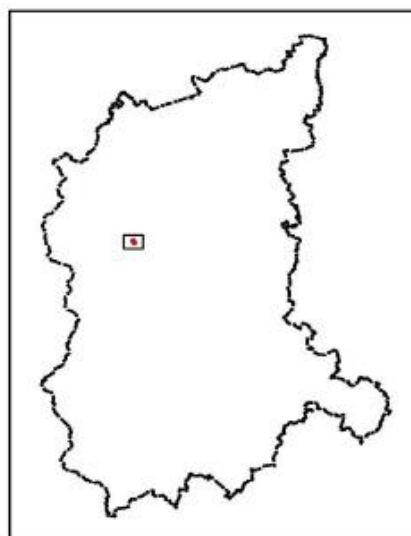
Legenda:

-  Obszar ochrony czynnej
-  Obszar ochrony ścisłej
-  Działka ewidencyjna
-  Granica rezerwatu przyrody

1:7 000



Ortofotomapa: Główny Urząd Geodezji i Kartografii,
usługa przeglądania (05.09.2016)



Załącznik nr 2 do zarządzenia
Regionalnego Dyrektora Ochrony Środowiska
w Gorzowie Wielkopolskim
z dnia 23 maja 2019 r.

**IDENTYFIKACJA ORAZ OKREŚLENIE SPOSOBÓW ELIMINACJI LUB
OGRANICZANIA ISTNIEJĄCYCH I POTENCJALNYCH ZAGROŻEŃ WEWNĘTRZNYCH
I ZEWNĘTRZNYCH ORAZ ICH SKUTKÓW**

Zagrożenia			Sposoby eliminacji lub ograniczania
Wewnętrzne	Istniejące	Spontanicznie zachodząca sukcesja naturalna, skutkująca niekorzystnymi zmianami w obrębie struktury i funkcji siedlisk o charakterze otwartym (torfowisk i łąk)	Zapobieganie poprzez ekstensywne użytkowanie rolnicze lub wycinanie drzew i krzewów wraz z usunięciem pozyskanej biomasy poza obszar występowania siedlisk
Wewnętrzne	Istniejące	Nadmierne przesuszenie złoża torfu, na skutek istniejących rowów ziemnych odprowadzających wody z obszaru rezerwatu	Budowa zastawek piętrzących na rowach ziemnych w celu ograniczenia odpływu wody z obszaru rezerwatu
Zewnętrzne	Potencjalne	Zmiana stosunków wodnych obszaru rezerwatu prowadząca do niekorzystnych zmian w obrębie struktury i funkcji chronionych siedlisk przyrodniczych oraz siedlisk gatunków, na skutek realizacji przedsięwzięć lub planów związanych z gospodarką wodną na obszarze zlewni rzeki Ilanki	Ryzyko wystąpienia zidentyfikowanych zagrożeń należy ograniczyć lub wykluczyć na etapie prowadzenia odpowiednich procedur ocen oddziaływania na środowisko planowanych przedsięwzięć

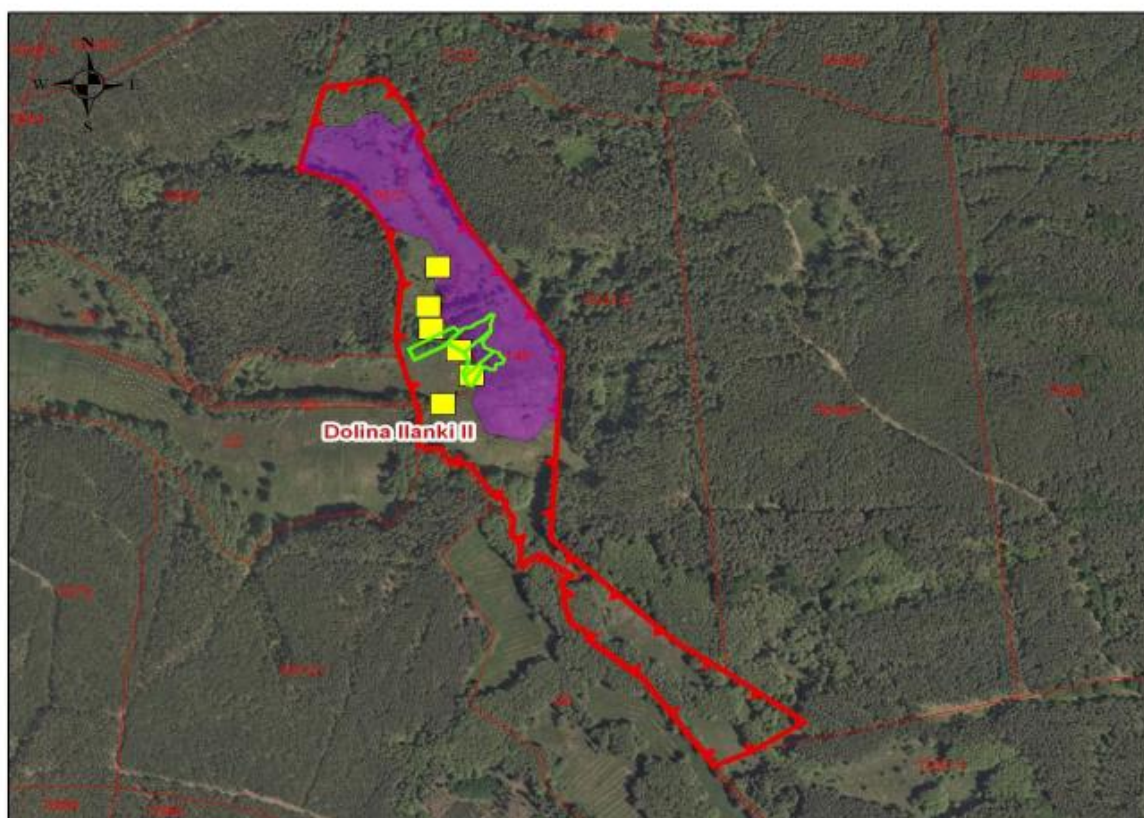
Załącznik nr 3 do zarządzenia
Regionalnego Dyrektora Ochrony Środowiska
w Gorzowie Wielkopolskim
z dnia 23 maja 2019 r.

**DZIAŁANIA OCHRONNE NA OBSZARZE OCHRONY CZYNNEJ, Z PODANIEM
RODZAJU, ZAKRESU ORAZ LOKALIZACJI TYCH DZIAŁAŃ**




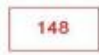

Lp.	Rodzaj działań ochronnych	Zakres działań ochronnych	Lokalizacja działań ochronnych
1.	Ekstensywne użytkowanie kośne, kośno-pastwiskowe lub pastwiskowe siedliska przyrodniczego 7230.	Zadanie należy realizować zgodnie z ustaleniami planu zadań ochronnych dla obszaru Natura 2000 Dolina Ilanki PLH080009.	Płat siedliska przyrodniczego 7230 zlokalizowanego zgodnie z mapą stanowiącą załącznik nr 4
2.	Usunięcie części drzew i krzewów z powierzchni siedliska przyrodniczego 7230.	Wycięcie drzew i krzewów wraz z zapewnieniem usunięcia pozyskanej biomasy poza obszar rezerwatu Zadanie należy wykonać co najmniej dwukrotnie w trakcie obowiązywania planu.	Drzewa i krzewy zlokalizowane zgodnie z mapą stanowiącą załącznik nr 4
3.	Utrzymanie właściwych stosunków wodnych, odpowiadających wymaganiom chronionych siedlisk i gatunków.	Budowa zastawek piętrzących służących retencji wody gruntowej wraz z zapewnieniem ich bieżącej konserwacji. Działania związane z konserwacją zastawek należy realizować na podstawie wyników kontroli stanu technicznego przedmiotowych urządzeń.	Obszar wdrażania działań ochronnych, zlokalizowany zgodnie z mapą stanowiącą załącznik nr 4
4.	Monitoring stanu ochrony siedlisk przyrodniczych: 7230 i 91E0 oraz gatunku: 1014 poczwarówka zwężona <i>Vertigo angustior</i> i 1016 poczwarówka jajowata <i>Vertigo moulinsiana</i>	Ocenę stanu ochrony należy wykonać zgodnie z założeniami metodycznymi obowiązującymi w ramach Państwowego Monitoringu Środowiska, w terminie zgodnym z ustaleniami planu zadań ochronnych dla obszaru Natura 2000 Dolina Ilanki PLH080009.	Płaty siedlisk przyrodniczych oraz stanowiska gatunków zlokalizowane zgodnie z mapą stanowiącą załącznik nr 5

Załącznik nr 4 do zarządzenia
Regionalnego Dyrektora Ochrony Środowiska
w Gorzowie Wielkopolskim
z dnia 23 maja 2019 r.

LOKALIZACJA DZIAŁAŃ OCHRONNYCH NA OBSZARZE OCHRONY CZYNNEJ



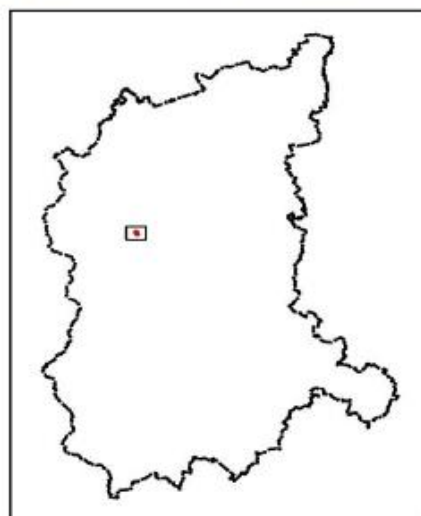
Legenda:

-  Działanie ochronne nr 1
-  Działanie ochronne nr 2
-  Działanie ochronne nr 3
-  Działka ewidencyjna
-  Granica rezerwatu przyrody

1:7 000

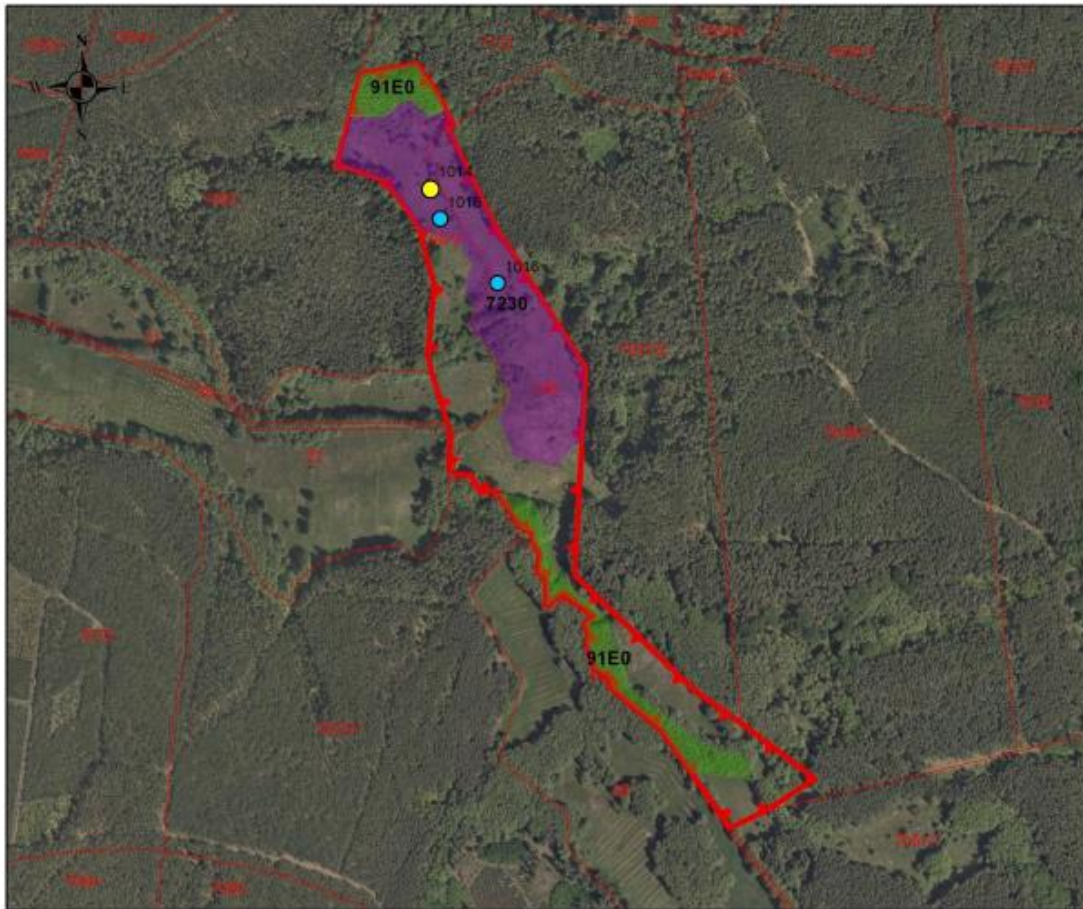


Ortofotomapa: Główny Urząd Geodezji i Kartografii,
usługa przeglądania (05.09.2016)



Załącznik nr 5 do zarządzenia
Regionalnego Dyrektora Ochrony Środowiska
w Gorzowie Wielkopolskim
z dnia 23 maja 2019 r.

LOKALIZACJA DZIAŁAŃ MONITORINGOWYCH NA OBSZARZE OCHRONY CZYNNEJ I ŚCISLEJ



Legenda:

Lokalizacja siedlisk i gatunków objętych monitoringiem

-  1016
-  1014
-  7230
-  91E0
-  Działka ewidencyjna
-  Granica rezerwatu przyrody

1:7 000



Ortofotomapa: Główny Urząd Geodezji i Kartografii,
usługa przeglądania (05.09.2016)

