



# DZIENNIK URZĘDOWY

## WOJEWÓDZTWA LUBUSKIEGO

---

Gorzów Wielkopolski, dnia czwartek, 19 września 2019 r.

Poz. 2507

### ZARZĄDZENIE REGIONALNEGO DYREKTORA OCHRONY ŚRODOWISKA W GORZOWIE WIELKOPOLSKIM

z dnia 18 września 2019 r.

#### **w sprawie ustanowienia planu ochrony dla rezerwatu przyrody „Goszczanowskie Źródlika”**

Na podstawie art. 19 ust. 6 ustawy z dnia 16 kwietnia 2004 r. o ochronie przyrody (Dz. U. z 2018 r., poz. 1614, 2244 i 2340) zarządza się, co następuje:

**§ 1.** Ustanawia się plan ochrony dla rezerwatu przyrody "Goszczanowskie Źródlika", zwanego dalej: "rezerwatem".

**§ 2. 1.** Celem ochrony przyrody w rezerwacie jest zachowanie cennych siedlisk przyrodniczych - łągu źródliskowego wyróżniającego się szczególnym bogactwem flory skupiającej rzadkie, hydrofilne gatunki roślin kwiatowych oraz mszaków jak również lasu klonowo – lipowego stanowiącego zboczowy las wielogatunkowy i wielowarstwowy.

2. Przyrodniczymi i społecznymi uwarunkowaniami realizacji celu, o którym mowa w ust. 1 są:

- 1) występowanie w dużym skupieniu rzadkich i ginących gatunków roślin i zwierząt, będących przedmiotem zainteresowania Wspólnoty Europejskiej,
- 2) konieczność zapewnienia trwałości funkcjonowania naturalnych procesów przyrodniczych zachodzących w ekosystemach leśnych położonych w granicach rezerwatu,
- 3) położenie rezerwatu w otoczeniu znacząco przekształconym na skutek wieloletniego użytkowania gospodarczego z zakresu gospodarki leśnej,
- 4) istnienie wysokiego poziomu naturalności układów ekologicznych funkcjonujących na obszarze rezerwatu, mających pozytywny wpływ na jakość życia i zdrowia lokalnego społeczeństwa.

**§ 3.** Obszar rezerwatu objęty jest ochroną czynną na powierzchni 1,89 ha oraz ścisłą na powierzchni 20,72 ha, zgodnie z załącznikiem nr 1 do zarządzenia.

**§ 4.** Identyfikację oraz określenie sposobów eliminacji lub ograniczenia istniejących i potencjalnych zagrożeń wewnętrznych i zewnętrznych oraz ich skutków, określa załącznik nr 2 do zarządzenia.

**§ 5. 1.** Działania ochronne na obszarze ochrony czynnej z podaniem rodzaju, zakresu oraz lokalizacji tych działań, określa załącznik nr 3 do zarządzenia.

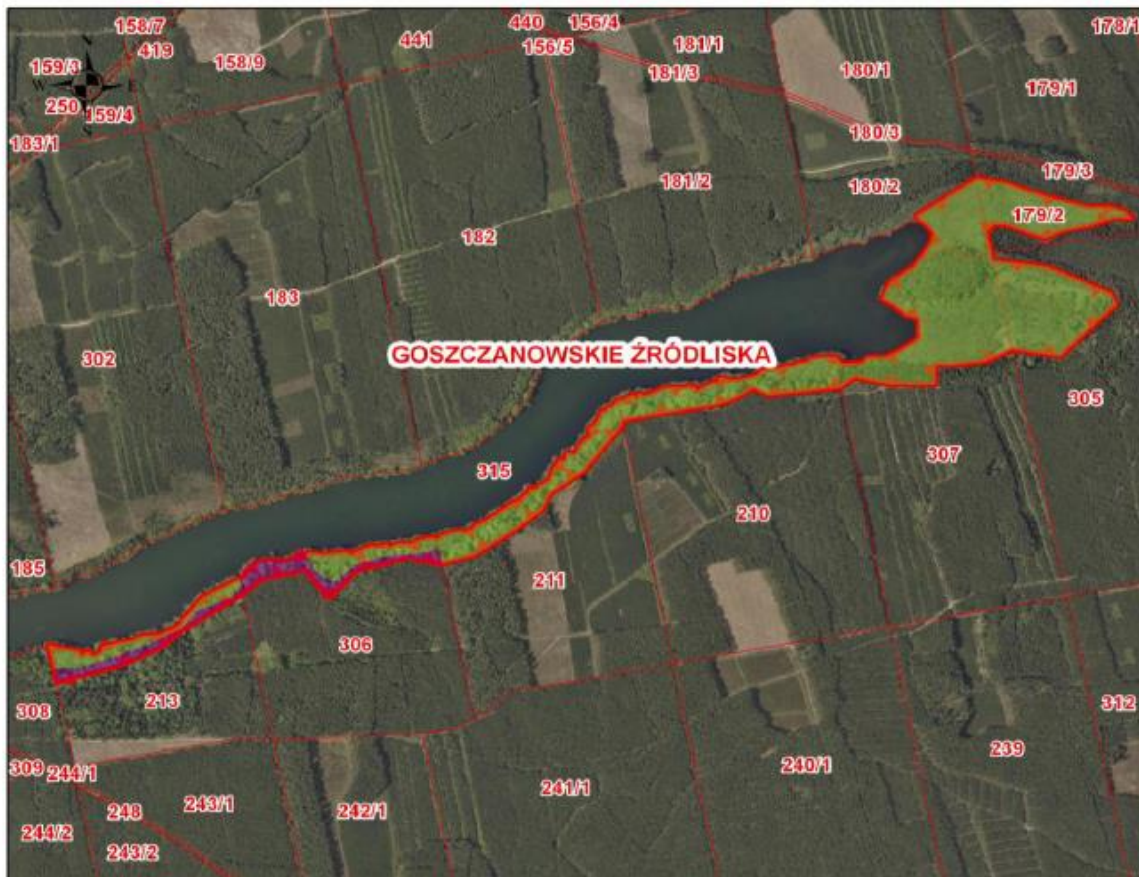
2. Szczegółową lokalizację działań ochronnych na obszarze ochrony czynnej, określa załącznik nr 4 do zarządzenia.

**§ 6.** Zarządzenie wchodzi w życie po upływie 14 dni od dnia ogłoszenia.



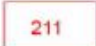

Regionalny Dyrektor Ochrony Środowiska  
w Gorzowie Wielkopolskim  
*Józef Kruczkowski*

Załącznik nr 1 do zarządzenia  
Regionalnego Dyrektora Ochrony Środowiska  
w Gorzowie Wielkopolskim  
z dnia 18 września 2019 r.

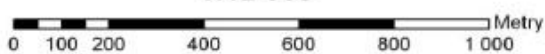
### OBSZARY OCHRONY ŚCISLEJ I CZYNNEJ



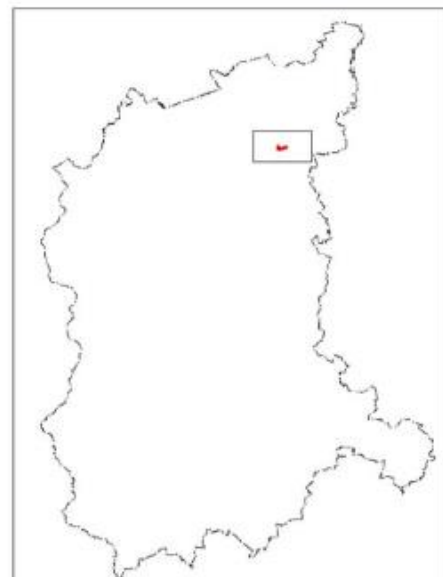
### Legenda:

-  Obszar ochrony ścisłej
-  Obszar ochrony czynnej
-  211 Działka ewidencyjna
-  Granica rezerwatu przyrody

1:12 000



Ortofotomapa: Główny Urząd Geodezji i Kartografii,  
usługa przeglądania (05.09.2016)



Załącznik nr 2 do zarządzenia  
Regionalnego Dyrektora Ochrony Środowiska  
w Gorzowie Wielkopolskim  
z dnia 18 września 2019 r.

**IDENTYFIKACJA ORAZ OKREŚLENIE SPOSOBÓW ELIMINACJI LUB  
OGRANICZANIA ISTNIEJĄCYCH I POTENCJALNYCH ZAGROŻEŃ WEWNĘTRZNYCH  
I ZEWNĘTRZNYCH ORAZ ICH SKUTKÓW**

<b>Zagrożenia</b>			<b>Sposoby eliminacji lub ograniczenia</b>
Wewnętrzne	Istniejące	Punktowe występowanie inwazyjnego gatunku obcego czeremchy amerykańskiej <i>Prunus serotina</i> skutkujące niekorzystnymi zmianami w obrębie struktury fitocenozy leśnych.	Zapobieganie poprzez wycinanie inwazyjnego gatunku obcego wraz z usunięciem pozyskanej biomasy poza obszar rezerwatu.

Załącznik nr 3 do zarządzenia  
Regionalnego Dyrektora Ochrony Środowiska  
w Gorzowie Wielkopolskim  
z dnia 18 września 2019 r.

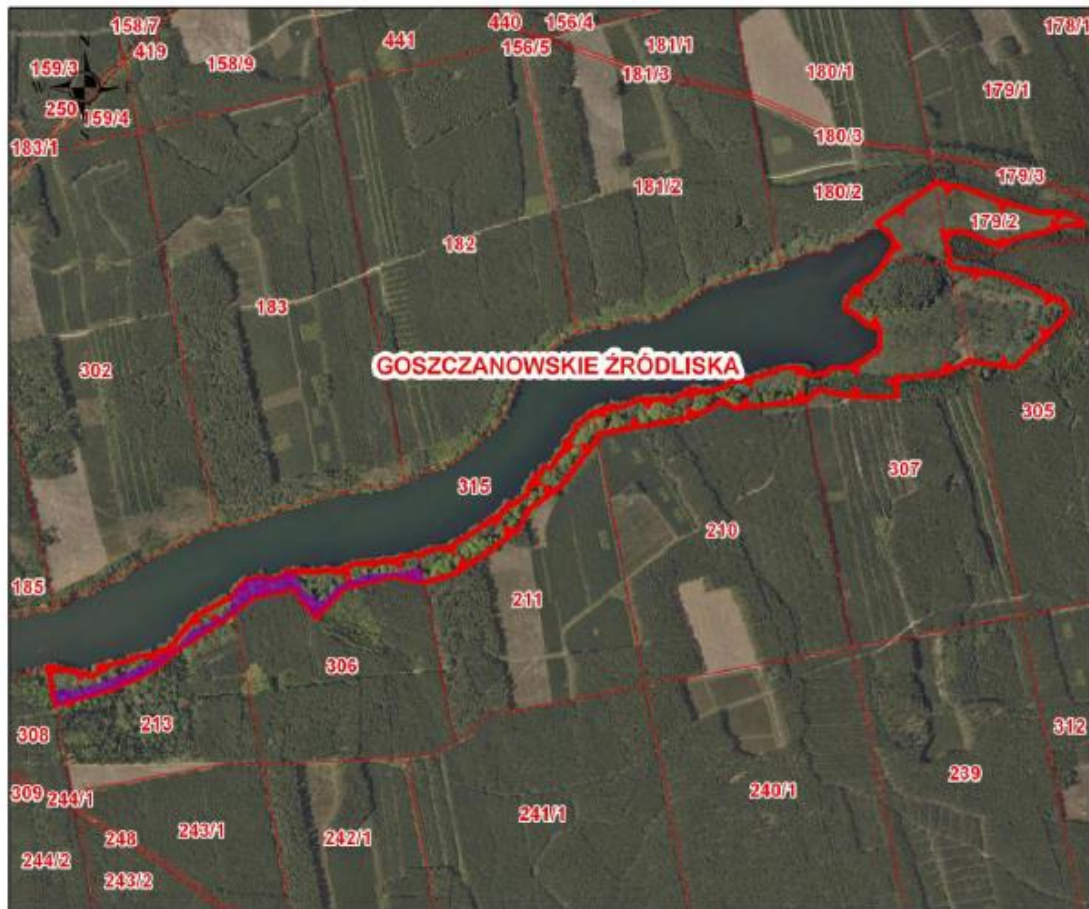
**DZIAŁANIA OCHRONNE NA OBSZARZE OCHRONY CZYNNEJ, Z PODANIEM  
RODZAJU, ZAKRESU ORAZ LOKALIZACJI TYCH DZIAŁAŃ**

<b>Lp.</b>	<b>Rodzaj działań ochronnych</b>	<b>Zakres działań ochronnych</b>	<b>Lokalizacja działań ochronnych</b>
1.	Usuwanie inwazyjnego gatunku obcego czeremchy amerykańskiej.	Wycinka inwazyjnego gatunku obcego czeremchy amerykańskiej wraz z zapewnieniem usunięcia pozyskanej biomasy poza obszar rezerwatu.  Zadanie należy wykonywać sukcesywnie w ramach bieżących kontroli rezerwatu.	Obszar wskazany na mapie stanowiącej załącznik nr 4
2.	Utrzymanie funkcjonalności sztucznej platformy lęgowej dla rybołowa.	Zapewnienie bieżącej konserwacji elementów konstrukcyjnych platformy na podstawie prowadzonego monitoringu.	Nadleśnictwo Karwin adres leśny: 10-13-1-10-427
3.	Monitoring stanu ochrony ekosystemów leśnych.	Ocenę stanu ochrony należy prowadzić w ramach bieżących kontroli terenowych.	Obszar rezerwatu przyrody






Załącznik nr 4 do zarządzenia  
Regionalnego Dyrektora Ochrony Środowiska  
w Gorzowie Wielkopolskim  
z dnia 18 września 2019 r.

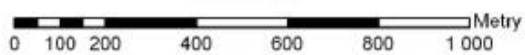
### LOKALIZACJA DZIAŁAŃ OCHRONNYCH NA OBSZARZE OCHRONY CZYNNEJ



#### Legenda:

-  Działanie ochronne nr 1
-  211 Działka ewidencyjna
-  Granica rezerwatu przyrody

1:12 000



Ortofotomapa: Główny Urząd Geodezji i Kartografii,  
usługa przeglądania (05.09.2016)

