



DZIENNIK URZĘDOWY

WOJEWÓDZTWA LUBUSKIEGO

Gorzów Wielkopolski, dnia środa, 13 listopada 2019 r.

Poz. 2981

ZARZĄDZENIE REGIONALNEGO DYREKTORA OCHRONY ŚRODOWISKA W GORZOWIE WIELKOPOLSKIM

z dnia 12 listopada 2019 r.

w sprawie rezerwatu przyrody "Jezioro Łubówko"

Na podstawie art. 13 ust. 3 ustawy z dnia 16 kwietnia 2004 r. o ochronie przyrody (Dz. U. z 2018 r., poz. 1614, 2244, 2340 oraz z 2019 r. poz. 1696, 1815) zarządza się, co następuje:

§ 1. 1. Rezerwat przyrody pod nazwą „Jezioro Łubówko”, zwany dalej „rezerwatem”, obejmuje obszar o łącznej powierzchni 77,90 ha i położony jest na terenie gminy Drezdenko w powiecie strzelecko-drezdeneckim w województwie lubuskim.

2. Położenie i przebieg granicy rezerwatu w postaci mapy stanowi załącznik nr 1 do zarządzenia.

3. Przebieg granicy rezerwatu w postaci wykazu współrzędnych punktów jej załamania określa załącznik nr 2 do zarządzenia.

§ 2. Celem ochrony rezerwatu jest zachowanie ze względu na szczególne wartości przyrodnicze i naukowe kompleksu ekosystemów wodnych i leśnych o cechach naturalnych wraz z charakterystycznymi gatunkami roślin i zwierząt, a także utrzymanie ciągłości spontanicznie zachodzących naturalnych procesów przyrodniczych na obszarze rezerwatu.

§ 3. 1. Dla rezerwatu przyrody określa się rodzaj: Leśny (L).

2. Dla rezerwatu określa się typ i podtyp:

1) ze względu na dominujący przedmiot ochrony: Fitocenotyczny (PFi), zbiorowisk leśnych (zl),

2) ze względu na główny typ ekosystemu: Leśny i borowy (EL), lasów mieszanych nizinnych (lmn).

§ 4. Nadzór nad rezerwatem przyrody sprawuje Regionalny Dyrektor Ochrony Środowiska w Gorzowie Wielkopolskim.

§ 5. Zarządzenie wchodzi w życie po upływie 14 dni od dnia ogłoszenia¹⁾

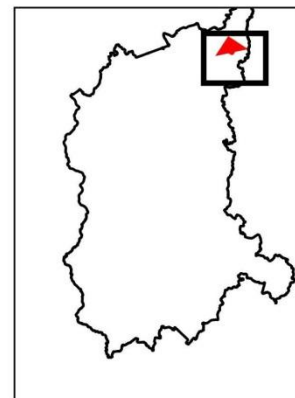
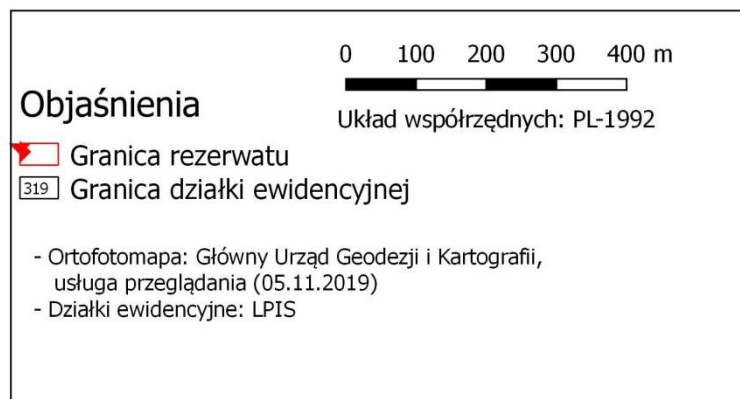
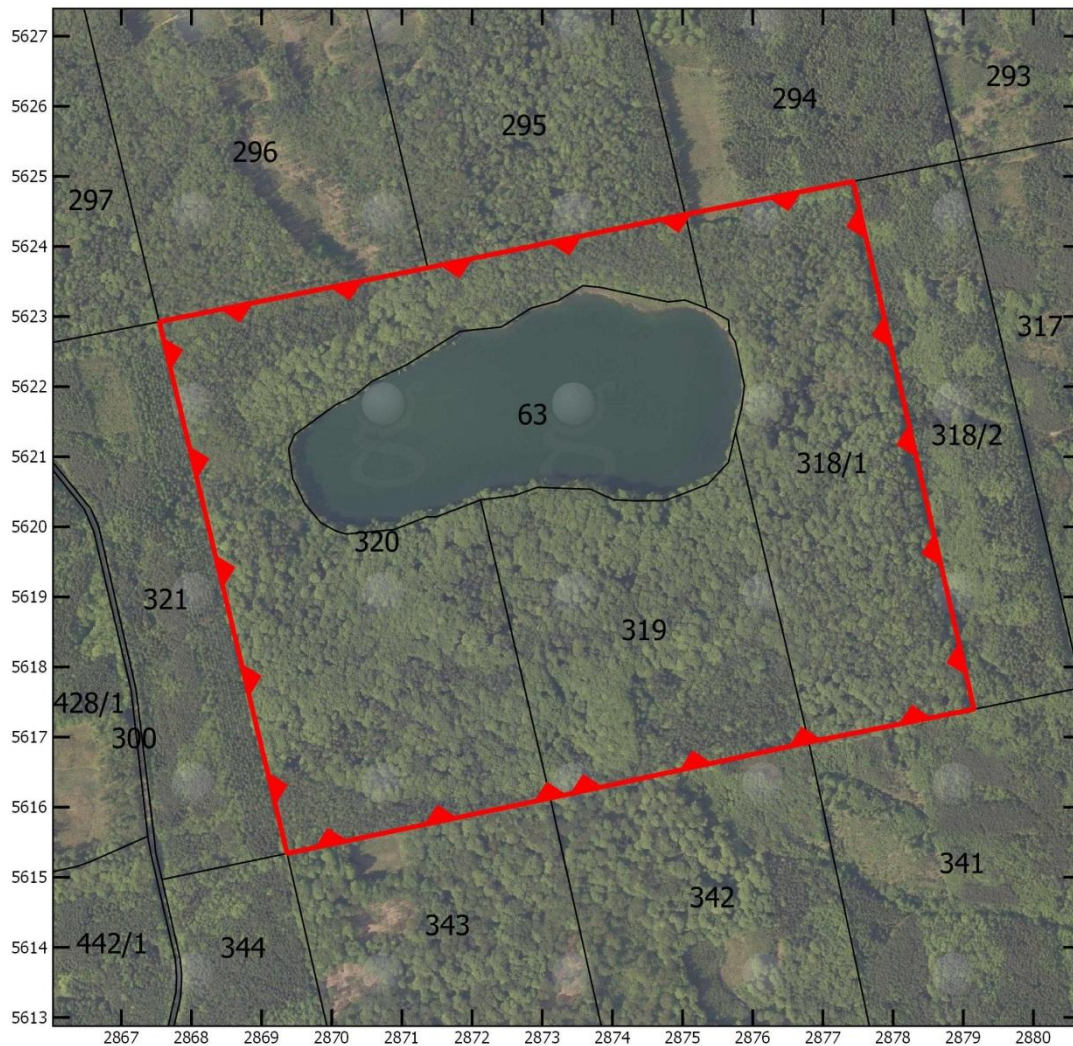
Regionalny Dyrektor Ochrony Środowiska
w Gorzowie Wielkopolskim
Józef Kruczkowski

¹⁾ Niniejsze zarządzenie było poprzedzone zarządzeniem Ministra Ochrony Środowiska, Zasobów Naturalnych i Leśnictwa z dnia 08 lipca 1991 r. w sprawie uznania za rezerwat przyrody (M. P. Nr 25, poz. 172), które utraciło moc prawną w związku z art. 11 ustawy z dnia 7 grudnia 2000 r. o zmianie ustawy o ochronie przyrody (Dz. U. z 2001 r. poz. 21).

Załącznik nr 1 do zarządzenia
Regionalnego Dyrektora Ochrony Środowiska
w Gorzowie Wielkopolskim
z dnia 12 listopada 2019 r.

POŁOŻENIE I PRZEBIEG GRANICY REZERWATU PRZYRODY „JEZIORO ŁUBÓWKO”

Mapa rezerwatu



Załącznik nr 2 do zarządzenia
Regionalnego Dyrektora Ochrony Środowiska
w Gorzowie Wielkopolskim
z dnia 12 listopada 2019 r.

**OPIS PRZEBIEGU GRANICY REZERWATU PRZYRODY
„JEZIORO LUBÓWKO”**

Granice rezerwatu opisano w postaci wykazu współrzędnych punktów załamania w układzie współrzędnych płaskich prostokątnych PL-1992

Nr punktu załamania granicy	X	Y
1	561613,09	287311,39
2	561534,15	286936,3
3	562292,71	286754,03
4	562369,62	287136,72
5	562445,7	287503,8
6	562492,85	287742,95
7	561739,91	287915,35
8	561692,83	287679,86
9	561613,09	287311,39