



DZIENNIK URZĘDOWY

WOJEWÓDZTWA LUBUSKIEGO

Gorzów Wielkopolski, dnia piątek, 6 grudnia 2019 r.

Poz. 3257

ZARZĄDZENIE REGIONALNEGO DYREKTORA OCHRONY ŚRODOWISKA W GORZOWIE WIELKOPOLSKIM

z dnia 5 grudnia 2019 r.

w sprawie ustanowienia planu ochrony dla rezerwatu przyrody "Bagno Leszczyny"

Na podstawie art. 19 ust. 6 ustawy z dnia 16 kwietnia 2004 r. o ochronie przyrody (Dz. U. z 2018 r. poz. 1614, 2244, 2340 oraz z 2019 r. poz. 1696 i 1815) zarządza się, co następuje:

§ 1. Ustanawia się plan ochrony dla rezerwatu przyrody "Bagno Leszczyny", zwanego dalej: "rezerwatem".

§ 2. 1. Celem ochrony przyrody w rezerwacie jest zachowanie zbiorowisk roślinności torfowiskowej, zespołu torfowiska wysokiego z charakterystyczną fizjonomią i budową kępkowo - dolinkową wraz z całym zróżnicowanym bogactwem roślinności runa.

2. Przyrodniczymi i społecznymi uwarunkowaniami realizacji celu, o którym mowa w ust. 1 są:

- 1) występowanie w dużym skupieniu rzadkich i ginących gatunków roślin i zwierząt, a także siedlisk przyrodniczych będących przedmiotem zainteresowania Wspólnoty Europejskiej,
- 2) funkcjonowanie niezaburzonych od dziesięcioleci naturalnych procesów torfotwórczych na obszarze rezerwatu,
- 3) położenie rezerwatu w otoczeniu znacząco przekształconym na skutek wieloletniego użytkowania gospodarczego z zakresu gospodarki leśnej,
- 4) istnienie wysokiego poziomu naturalności zbiorowisk roślinnych funkcjonujących na obszarze rezerwatu, mających pozytywny wpływ na jakość życia i zdrowie lokalnego społeczeństwa.

§ 3. Obszar rezerwatu objęty jest ochroną czynną na powierzchni 2,02 ha oraz ściśłą na powierzchni 2,02 ha, zgodnie z załącznikiem nr 1 do zarządzenia.

§ 4. Identyfikację oraz określenie sposobów eliminacji lub ograniczenia istniejących i potencjalnych zagrożeń wewnętrznych i zewnętrznych oraz ich skutków, określa załącznik nr 2 do zarządzenia.

§ 5. 1) Działania ochronne na obszarze ochrony czynnej z podaniem rodzaju, zakresu oraz lokalizacji tych działań, określa załącznik nr 3 do zarządzenia.

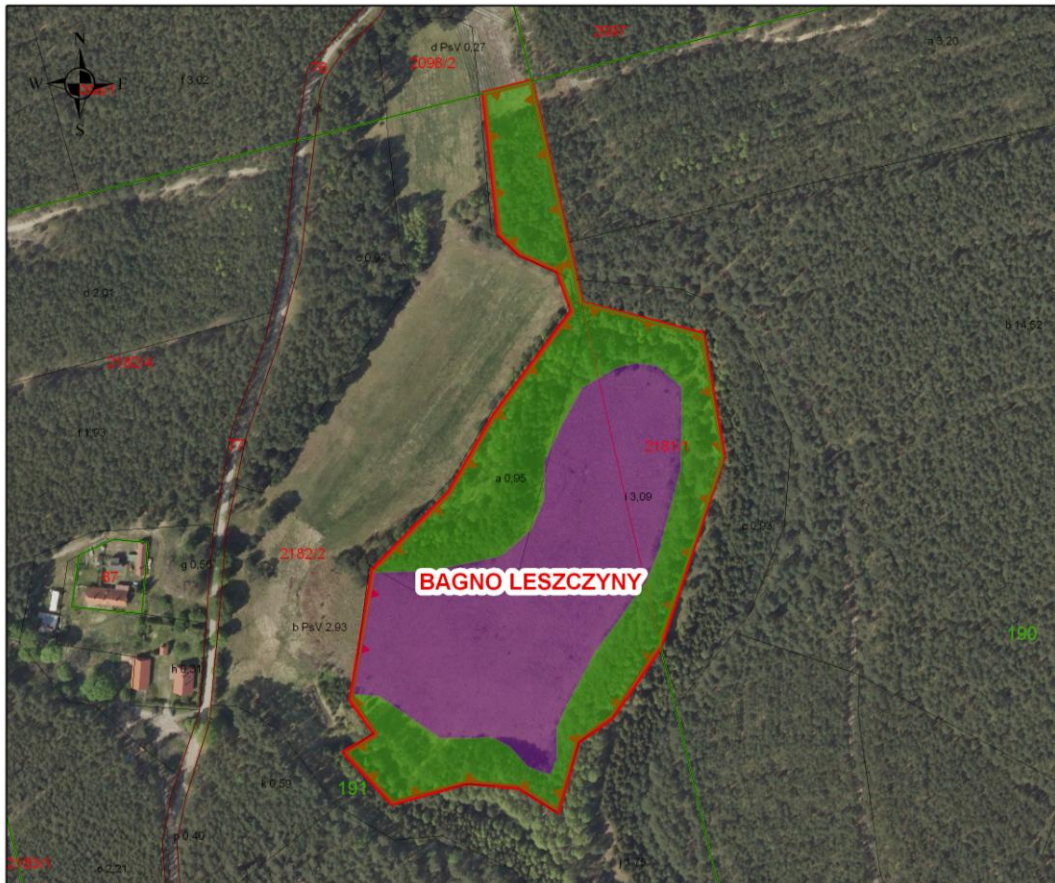
2) Szczegółową lokalizację działań ochronnych na obszarze ochrony czynnej, określa załącznik nr 4 do zarządzenia.

§ 6. Zarządzenie wchodzi w życie po upływie 14 dni od dnia ogłoszenia.





Regionalny Dyrektor Ochrony Środowiska
w Gorzowie Wielkopolskim
Józef Kruczkowski

Załącznik nr 1 do zarządzenia
Regionalnego Dyrektora Ochrony Środowiska
w Gorzowie Wielkopolskim
z dnia 5 grudnia 2019 r.

OBSZARY OCHRONY ŚCISLEJ I CZYNNEJ



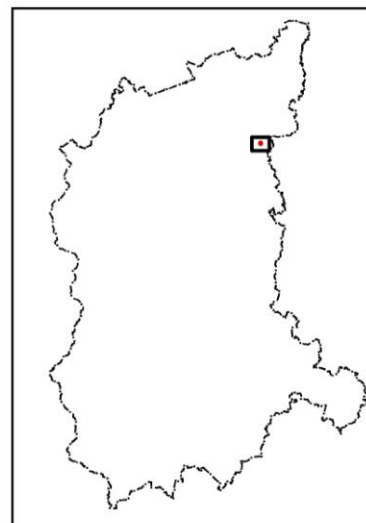
Legenda:

-  Obszar ochrony ścisłej
-  Obszar ochrony czynnej
-  2182/2 Działka ewidencyjna
-  Granica rezerwatu przyrody

1:3 000



Ortofotomapa: Główny Urząd Geodezji i Kartografii,
usługa przeglądania (05.09.2016)



Załącznik nr 2 do zarządzenia
Regionalnego Dyrektora Ochrony Środowiska
w Gorzowie Wielkopolskim
z dnia 5 grudnia 2019 r.

**IDENTYFIKACJA ORAZ OKREŚLENIE SPOSOBÓW ELIMINACJI LUB
OGRANICZANIA ISTNIEJĄCYCH I POTENCJALNYCH ZAGROŻEŃ WEWNĘTRZNYCH
I ZEWNĘTRZNYCH ORAZ ICH SKUTKÓW**

Zagrożenia			Sposoby eliminacji lub ograniczenia
Wewnętrzne	Istniejące	Sukcesja naturalna, skutkująca niekorzystnymi zmianami w obrębie struktury i funkcji siedliska przyrodniczego 7110*, a także w dłuższej perspektywie czasu prowadząca do jego stopniowego zaniku.	Zapobieganie poprzez wycinanie drzew i krzewów wraz z usunięciem pozyskanej biomasy poza obszar rezerwatu.

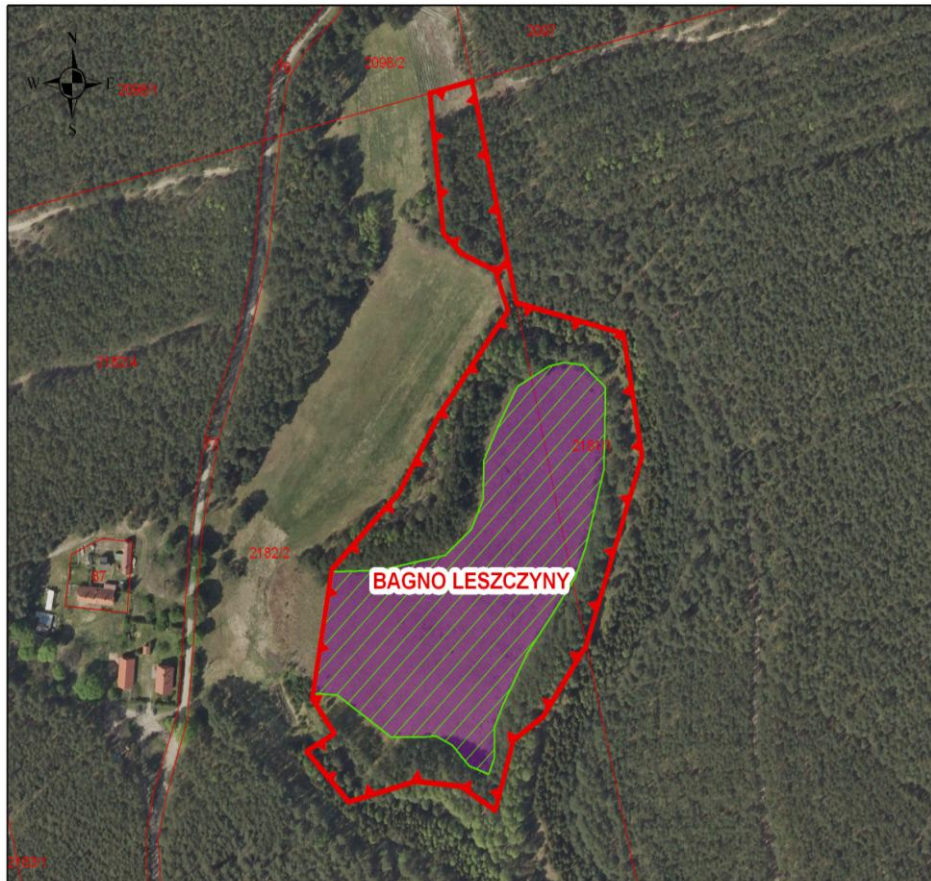
Załącznik nr 3 do zarządzenia
Regionalnego Dyrektora Ochrony Środowiska
w Gorzowie Wielkopolskim
z dnia 5 grudnia 2019 r.

**DZIAŁANIA OCHRONNE NA OBSZARZE OCHRONY CZYNNEJ, Z PODANIEM
RODZAJU, ZAKRESU ORAZ LOKALIZACJI TYCH DZIAŁAŃ**





Lp.	Rodzaj działań ochronnych	Zakres działań ochronnych	Lokalizacja działań ochronnych
1.	Ochrona czynna, siedliska przyrodniczego 7110* Torfowiska wysokie z roślinnością torfotwórczą (żywe)	Wycinka drzew i krzewów wraz z zapewnieniem usunięcia pozyskanej biomasy poza obszar rezerwatu. Zadanie należy wykonać co najmniej dwukrotnie w trakcie obowiązywania planu.	Płat siedliska przyrodniczego zgodnie z mapą stanowiącą załącznik nr 4
2.	Monitoring stanu ochrony siedliska przyrodniczego 7110* Torfowiska wysokie z roślinnością torfotwórczą (żywe)	Ocenę stanu ochrony należy wykonać zgodnie z założeniami metodycznymi obowiązującymi w ramach Państwowego Monitoringu Środowiska, w 10 i 20 roku obowiązywania planu.	Płat siedliska przyrodniczego zgodnie z mapą stanowiącą załącznik nr 4

Załącznik nr 4 do zarządzenia
Regionalnego Dyrektora Ochrony Środowiska
w Gorzowie Wielkopolskim
z dnia 5 grudnia 2019 r.

LOKALIZACJA DZIAŁAŃ OCHRONNYCH NA OBSZARZE OCHRONY CZYNNEJ



Legenda:

-  Działanie ochronne nr 1
-  Działanie ochronne nr 2
-  2182/2 Działka ewidencyjna
-  Granica rezerwatu przyrody

1:3 000



Ortofotomapa: Główny Urząd Geodezji i Kartografii,
usługa przeglądania (05.09.2016)

