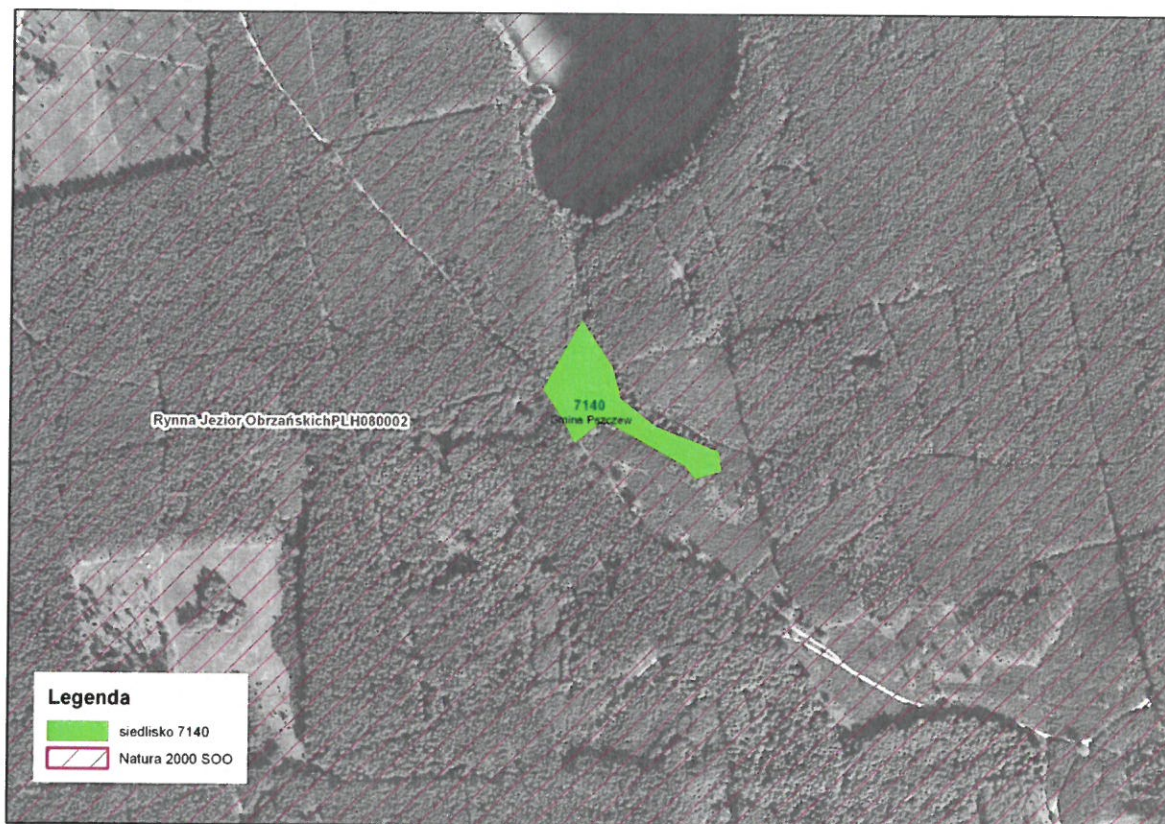




Lokalizacja obszaru badań w obszarze Natura 2000 Rynna Jezior Obrzańskich PLH080002, (Nadleśnictwo Trzciel, Leśnictwo: Borowy Młyn, oddz. 160-h)



Spełniamy wymagania EMAS – zarządzamy urzędem efektywnie, oszczędnie i prośrodowiskowo

ul. Jagiellończyka 13, 66-400 Gorzów Wielkopolski, tel.: 887-101-300, fax: (95) 71-25-045, sekretariat.gorzowwlp@rdos.gov.pl, gorzow.rdos.gov.pl



Fundusze Europejskie
Infrastruktura i Środowisko



Unia Europejska
Fundusz Spójności

