



DZIENNIK URZĘDOWY

WOJEWÓDZTWA LUBUSKIEGO

Gorzów Wielkopolski, dnia środa, 1 kwietnia 2020 r.

Poz. 1021

ZARZĄDZENIE REGIONALNEGO DYREKTORA OCHRONY ŚRODOWISKA W GORZOWIE WIELKOPOLSKIM

z dnia 31 marca 2020 r.

w sprawie ustanowienia planu zadań ochronnych dla obszaru Natura 2000 Żurawie Bagno Sławskie PLH080047

Na podstawie art. 28 ust. 5 ustawy z dnia 16 kwietnia 2004 r. o ochronie przyrody (t.j. Dz. U. z 2020 r. poz. 55) zarządza się, co następuje:

§ 1. 1. Ustanawia się plan zadań ochronnych dla obszaru Natura 2000 Żurawie Bagno Sławskie PLH080047, zwanego dalej: „obszarem”.

2. Plan zadań ochronnych obejmuje cały obszar.

§ 2. Opis granic obszaru określa załącznik nr 1 do zarządzenia.

§ 3. Mapę obszaru stanowi załącznik nr 2 do zarządzenia.

§ 4. Identyfikację istniejących i potencjalnych zagrożeń dla zachowania właściwego stanu ochrony siedlisk przyrodniczych oraz gatunków roślin i ich siedlisk, będących przedmiotami ochrony obszaru, określa załącznik nr 3 do zarządzenia.

§ 5. Cele działań ochronnych, określa załącznik nr 4 do zarządzenia.

§ 6. 1. Działania ochronne ze wskazaniem podmiotów odpowiedzialnych za ich wykonanie i obszarów ich wdrażania, określa załącznik nr 5 do zarządzenia.

2. Lokalizację obszaru wdrażania działań z zakresu ochrony czynnej siedliska przyrodniczego 7230 Górskie i nizinne torfowiska zasadowe o charakterze młak, turzycowisk i mechowisk oraz siedliska gatunku 1903 lipiennika *Loesela Liparis Loeselii*, określa załącznik nr 6 do zarządzenia.

3. Lokalizację obszaru wdrażania działań z zakresu ochrony czynnej siedliska przyrodniczego 7230 Górskie i nizinne torfowiska zasadowe o charakterze młak, turzycowisk i mechowisk, określa załącznik nr 7 do zarządzenia.

§ 7. Zarządzenie wchodzi w życie po upływie 14 dni od dnia ogłoszenia.

Regionalny Dyrektor Ochrony Środowiska
w Gorzowie Wielkopolskim

Józef Kruczkowski

Załącznik nr 1 do zarządzenia
Regionalnego Dyrektora Ochrony Środowiska
w Gorzowie Wielkopolskim
z dnia 31 marca 2020 r.

Opis granic obszaru

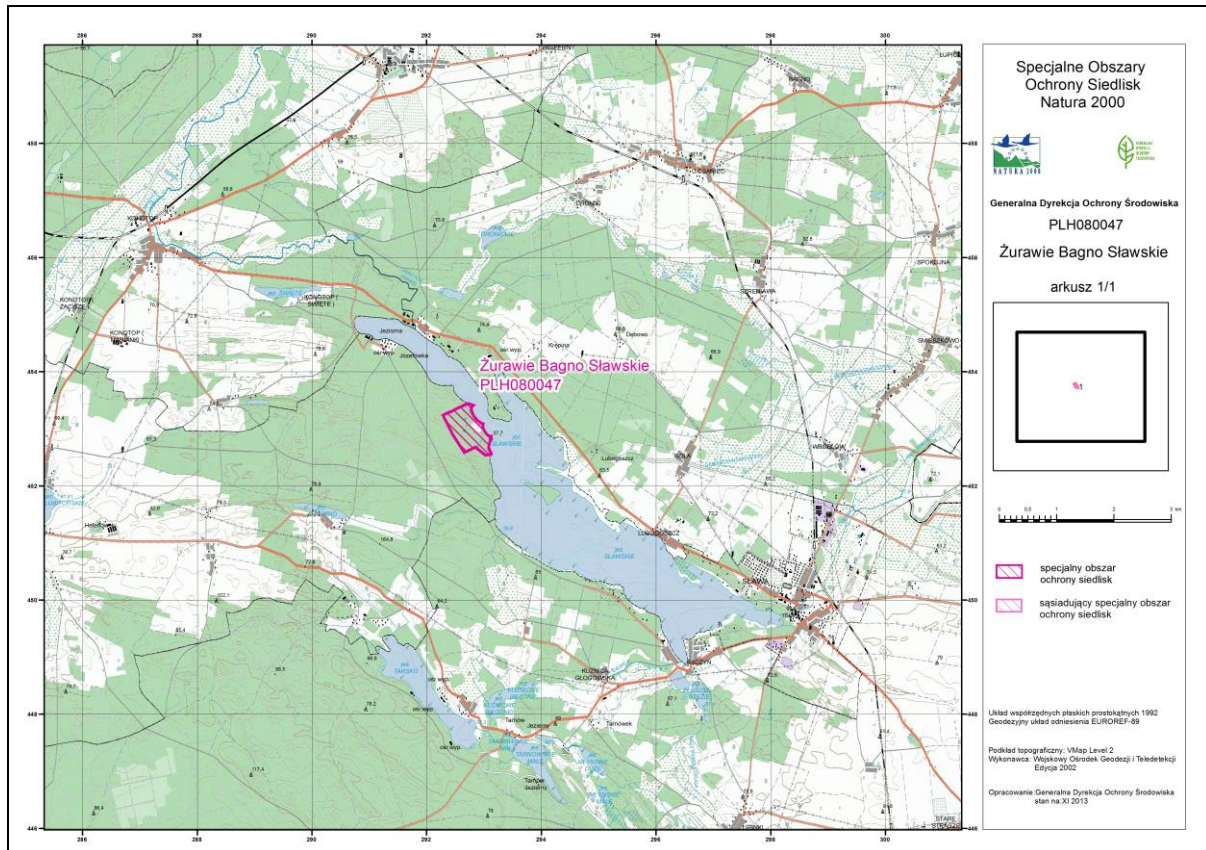
Granice obszaru opisano w postaci wykazu współrzędnych punktów jej załamania w układzie współrzędnych płaskich prostokątnych PL-1992

Nr punktu załamania granicy	PL-1992	
	X	Y
1	452805,52	293108,39
2	452681,01	293076,72
3	452642,34	293088,21
4	452570,64	293125,95
5	452548,96	293119,75
6	452549,34	293091,73
7	452540,23	293021,24
8	452679,50	292844,14
9	452673,20	292832,24
10	452667,53	292821,26
11	452658,81	292803,33
12	452639,21	292763,12
13	452633,56	292751,59
14	452609,55	292702,45
15	452586,67	292655,43
16	452897,86	292454,13
17	452901,52	292451,80
18	452910,28	292447,42
19	452928,93	292438,00
20	453035,26	292384,49
21	453089,95	292357,01
22	453239,26	292281,94
23	453254,11	292313,20
24	453294,57	292397,94

25	453304,60	292419,22
26	453340,76	292494,89
27	453364,83	292545,47
28	453372,92	292562,47
29	453383,68	292585,03
30	453399,86	292618,89
31	453407,44	292634,84
32	453447,69	292719,42
33	453442,42	292731,12
34	453413,97	292813,26
35	453378,49	292782,73
36	453345,14	292773,29
37	453293,29	292788,64
38	453227,69	292821,25
39	453222,01	292824,04
40	453150,29	292878,23
41	453096,59	292965,13
42	453084,84	292982,75
43	453066,11	292980,67
44	453017,34	292975,21
45	452932,11	293024,99
46	452900,27	293054,59
47	452893,90	293060,46
48	452876,16	293082,87
49	452868,98	293124,51
50	452805,52	293108,39

Załącznik nr 2 do zarządzenia
Regionalnego Dyrektora Ochrony Środowiska
w Gorzowie Wielkopolskim
z dnia 31 marca 2020 r.

Mapa obszaru



Załącznik nr 3 do zarządzenia
Regionalnego Dyrektora Ochrony Środowiska
w Gorzowie Wielkopolskim
z dnia 31 marca 2020 r.

Identyfikacja istniejących i potencjalnych zagrożeń dla zachowania właściwego stanu ochrony siedlisk przyrodniczych oraz gatunków roślin i ich siedlisk będących przedmiotami ochrony obszaru

L.p.	Przedmiot ochrony obszaru Natura 2000	Zagrożenia		Opis zagrożenia
		Istniejące	Potencjalne	
1.	7230 Górskie i nizinne torfowiska zasadowe o charakterze młak, turzycowisk i mechowisk	J03.01 Zmniejszenie lub utrata określonych cech siedliska, K02 Ewolucja biocenotyczna, sukcesja, I02 Problematyczne gatunki rodzime,		Zagrożenie związane z pogorszeniem stanu ochrony siedliska przyrodniczego oraz zmniejszeniem jego powierzchni w obszarze, na skutek naturalnej sukcesji roślinnej związanej z ekspansją niepożądanych gatunków drzew i krzewów oraz roślin zielnych.
		M01.02 Susze i zmniejszenie opadów		Tendencja wieloletnia, intensyfikująca negatywne trendy (obniżanie się poziomu wód, wkraczanie ekspansywnych gatunków mezofilnych wypierających charakterystyczne taksony dla siedliska, zakwaszenie) wywołane wcześniejszym zaburzeniem reżimu hydrologicznego w misie torfowiska.
		J02 Spowodowane przez człowieka zmiany stosunków wodnych		Na otwartym torfowisku oraz w otaczających zbiorowiskach leśnych istnieją zarastające rowy, które spowodowały nieodwracalne zmiany w reżimie hydrologicznym torfowiska oraz w jego trofii. Aktualnie manifestują się one m.in. opisanymi formami degeneracji fitocenozy wskaźnikowych dla siedliska i rozwojem roślinności typowej dla początkowych stadiów decesji.

2.	*91E0 Łęgi wierzbowe, topolowe, olszowe i jesionowe (<i>Salicetum albo-fragilis</i> , <i>Populetum albae</i> , <i>Alnenion glutinoso-incanae</i> , olsy źródłiskowe)	Nie dotyczy (brak przedmiotu ochrony w obszarze)		
3.	1903 Lipiennik Loesela <i>Liparis loeselii</i>	J03.01 Zmniejszenie lub utrata określonych cech siedliska, K02 Ewolucja biocenotyczna, sukcesja, I02 Problematyczne gatunki rodzime		Zagrożenie związane z pogorszeniem stanu ochrony siedliska gatunku, na skutek naturalnej sukcesji roślinnej związanej z ekspansją niepożądanych gatunków drzew i krzewów, a także zanikiem funkcjonujących w obrębie torfowiska dolinek z okresowym horyzontem wodnym.
		M01.02 Susze i zmniejszenie opadów		Zagrożenie związane ze zmniejszeniem powierzchni siedliska gatunku, na skutek szerokiej amplitudy wahań poziomu wód gruntowych w połączeniu z długookresowym brakiem opadu atmosferycznego, prowadzącym w efekcie do eutrofizacji siedliska i ekspansji gatunków mezofilnych (tendencja wieloletnia).
		M02.03 Zmniejszenie populacji lub wyginiecie gatunku		Zagrożenie wynikające z uwagi na niekorzystne parametry populacyjne gatunku (niewielka liczba osobników) oraz zagrożenia wynikające z naturalnej sukcesji w obrębie jego siedliska (wkraczanie gatunków leśnych i łąkowych).

Kody zagrożeń podano zgodnie z *Instrukcją wypełniania Standardowego Formularza Danych obszaru Natura 2000 wersja 2012.1* opracowaną przez Generalną Dyрекcję Ochrony Środowiska

Załącznik nr 4 do zarządzenia
Regionalnego Dyrektora Ochrony Środowiska
w Gorzowie Wielkopolskim
z dnia 31 marca 2020 r.

Cele działań ochronnych

Lp.	Przedmiot ochrony obszaru	Cele działań ochronnych
1.	7230 Górskie i nizinne torfowiska zasadowe o charakterze młak, turzycowisk i mechowisk	Poprawa stanu ochrony siedliska przyrodniczego do poziomu U1, poprzez kontynuację działania usuwania nalotów drzew i krzewów oraz wykaszanie roślinności szuwarowej i traworośli z jego powierzchni.
2.	*91E0 Łęgi wierzbowe, topolowe, olszowe i jesionowe (<i>Salicetum albo-fragilis</i> , <i>Populetum albae</i> , <i>Alnetion glutinoso-incanae</i>) i olsy źródliskowe	Nie dotyczy (brak przedmiotu ochrony w obszarze).
3.	1903 Lipiennik Loesela <i>Liparis loeselii</i>	Poprawa stanu ochrony gatunku do poziomu U1, poprzez kontynuację działania usuwania nalotów drzew i krzewów z powierzchni jego siedliska.

Załącznik nr 5 do zarządzenia
Regionalnego Dyrektora Ochrony Środowiska
w Gorzowie Wielkopolskim
z dnia 31 marca 2020 r.

Działania ochronne ze wskazaniem podmiotów odpowiedzialnych za ich wykonanie i obszarów ich wdrażania

Działania ochronne			Obszar wdrażania	Podmiot odpowiedzialny za wykonanie
Przedmiot ochrony obszaru	Nr	Opis zadania ochronnego		
<i>Działania dotyczące ochrony czynnej siedlisk przyrodniczych, gatunków roślin oraz ich siedlisk</i>				
7230 Górskie i nizinne torfowiska zasadowe o charakterze młak, turzycowisk i mechowisk 1903 Lipiennik Loesela <i>Liparis loeselii</i>	A1	Usuwanie drzew i krzewów z powierzchni siedliska przyrodniczego oraz siedliska gatunku wraz z wyniesieniem pozyskanej biomasy poza jego granice w okresie wrzesień-grudzień. Działanie należy wykonać w 1, 2, 3, 4, 6 i 9 roku obowiązywania planu zadań ochronnych.	Płat siedliska przyrodniczego i siedliska gatunku, zlokalizowanego zgodnie z mapą stanowiącą załącznik nr 6 do zarządzenia	Miejscowy nadleśniczy
7230 Górskie i nizinne torfowiska zasadowe o charakterze młak, turzycowisk i mechowisk	A2	Ręczne wykaszanie roślinności wraz z wyniesieniem pozyskanej biomasy poza granice siedliska przyrodniczego. Działanie należy wykonać w 1, 2 oraz 3 roku obowiązywania planu zadań ochronnych.	Płat siedliska przyrodniczego, zlokalizowanego zgodnie z mapą stanowiącą załącznik nr 7 do zarządzenia	Miejscowy nadleśniczy

<i>Działania dotyczące monitoringu stanu przedmiotów ochrony oraz realizacji celów działań ochronnych</i>				
7230 Górskie i nizinne torfowiska zasadowe o charakterze młak, turzycowisk i mechowisk	C1	Ocena stanu ochrony zgodnie z założeniami metodycznymi obowiązującymi w ramach Państwowego Monitoringu Środowiska.	Obszar Natura 2000	Sprawujący nadzór nad obszarem
1903 Lipiennik Loesela <i>Liparis loeselii</i>		Monitoring należy wykonać w 5 oraz w 10 roku obowiązywania planu zadań ochronnych.		

Załącznik nr 6 do zarządzenia
Regionalnego Dyrektora Ochrony Środowiska
w Gorzowie Wielkopolskim
z dnia 31 marca 2020 r.

LOKALIZACJA OBSZARU WDRAŻANIA DZIAŁAŃ Z ZAKRESU OCHRONY CZYNNEJ
SIEDLISKA PRZYRODNICZEGO 7230 I GATUNKU 1903
(DZIAŁANIE OCHRONNE NR A1)



0 25 50 75 100 m



Legenda

-  Działanie ochronne A1
-  Obszar Natura 2000 Żurawie Bagno Sławskie PLH080047

Załącznik nr 7 do zarządzenia
Regionalnego Dyrektora Ochrony Środowiska
w Gorzowie Wielkopolskim
z dnia 31 marca 2020 r.


LOKALIZACJA OBSZARU WDRAŻANIA DZIAŁAŃ Z ZAKRESU OCHRONY CZYNNEJ
SIEDLISKA PRZYRODNICZEGO 7230 (DZIAŁANIE OCHRONNE NR A2)



0 25 50 75 100 m



Legenda

 Działanie ochronne A2

 Obszar Natura 2000 Żurawie Bagno Sławskie PLH080047