



DZIENNIK URZĘDOWY

WOJEWÓDZTWA LUBUSKIEGO

Gorzów Wielkopolski, dnia wtorek, 21 kwietnia 2020 r.

Poz. 1144

ZARZĄDZENIE REGIONALNEGO DYREKTORA OCHRONY ŚRODOWISKA W GORZOWIE WIELKOPOLSKIM

z dnia 21 kwietnia 2020 r.

w sprawie rezerwatu przyrody "Lubiatowskie Uroczyska"

Na podstawie art. 13 ust. 3 ustawy z dnia 16 kwietnia 2004 r. o ochronie przyrody (t.j. Dz. U. z 2020 r. poz. 55) zarządza się, co następuje:

§ 1. 1. Rezerwat przyrody pod nazwą „Lubiatowskie Uroczyska”, zwany dalej „rezerwatem”, obejmuje obszar o łącznej powierzchni 193,36 ha i położony jest na terenie gminy Drezdenko w powiecie strzelecko-drezdeneckim w województwie lubuskim.

2. Położenie i przebieg granicy rezerwatu w postaci mapy stanowi załącznik nr 1 do zarządzenia.

3. Przebieg granicy rezerwatu w postaci wykazu współrzędnych punktów jej załamania określa załącznik nr 2 do zarządzenia.

§ 2. Celem ochrony rezerwatu jest zachowanie ze względu na szczególne wartości przyrodnicze i naukowe śródlądowego zbiornika wodnego o naturalnej genezie oraz zbiorowisk leśnych wraz z charakterystycznymi gatunkami roślin i zwierząt, a także utrzymanie ciągłości spontanicznie zachodzących naturalnych procesów przyrodniczych na obszarze rezerwatu.

§ 3. 1. Dla rezerwatu przyrody określa się rodzaj: Wodny (W).

2. Dla rezerwatu określa się typ i podtyp:

- 1) ze względu na dominujący przedmiot ochrony: Biocenotyczny i fizjocenotyczny (PBf), biocenozy naturalnych i półnaturalnych (bp),
- 2) ze względu na główny typ ekosystemu: Wodny (EW), jezior mezotroficznych i eutroficznych oraz stawów (jm).

§ 4. Nadzór nad rezerwatem przyrody sprawuje Regionalny Dyrektor Ochrony Środowiska w Gorzowie Wielkopolskim.

§ 5. Zarządzenie wchodzi w życie po upływie 14 dni od dnia ogłoszenia ¹⁾.

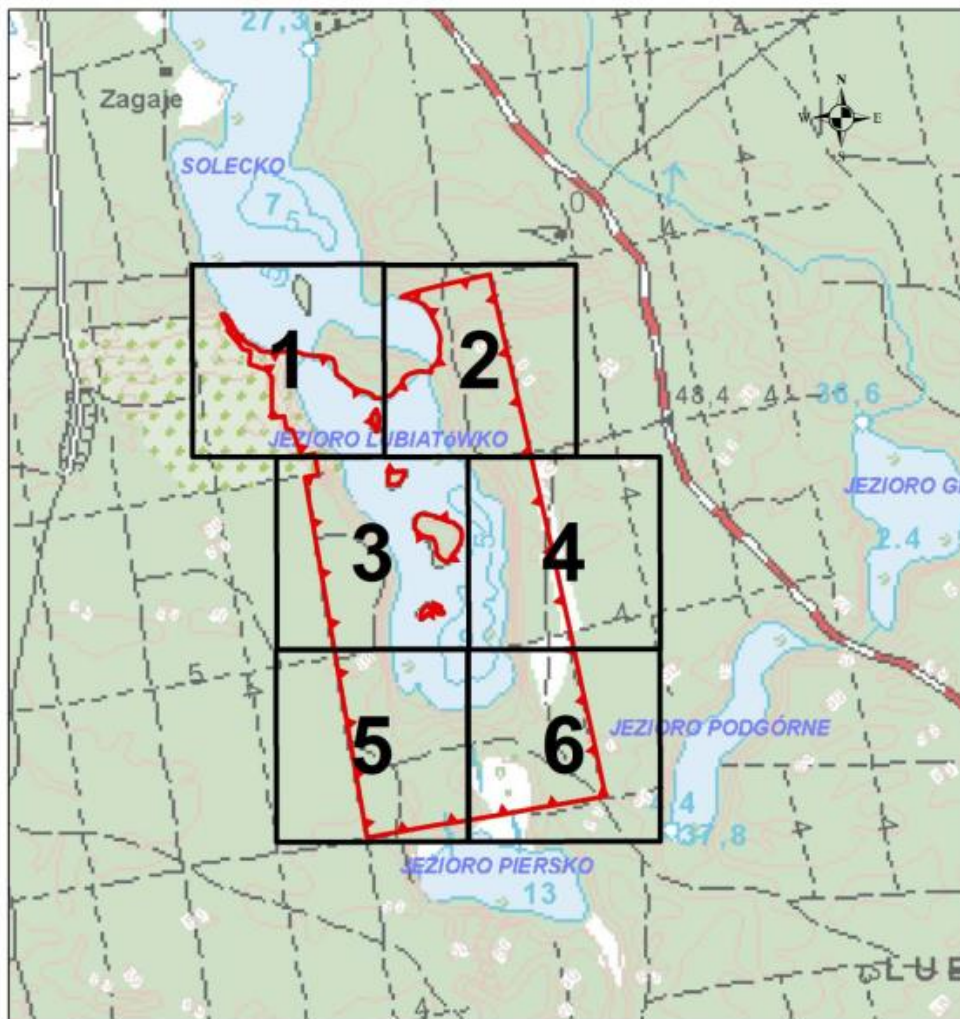
Regionalny Dyrektor Ochrony Środowiska
w Gorzowie Wielkopolskim
Józef Kruczkowski

¹⁾Niniejsze zarządzenie było poprzedzone rozporządzeniem Wojewody Lubuskiego nr 6 z dnia 14 marca 2000 r. w sprawie uznania za rezerwat przyrody (Dz. Urz. Woj. Lub. Nr 5 z dnia 15 marca 2000 r. poz. 64), które utraciło moc z dniem 2 sierpnia 2001 r. na podstawie art. 11 w związku z art. 1 pkt 20 lit. b ustawy z dnia 7 grudnia 2000 r. o zmianie ustawy o ochronie przyrody (Dz. U. z 2001 r. poz. 21).



Załącznik nr 1 do zarządzenia
Regionalnego Dyrektora Ochrony Środowiska
w Gorzowie Wielkopolskim
z dnia 21 kwietnia 2020 r.

POŁOŻENIE I PRZEBIEG GRANICY REZERWATU PRZYRODY „LUBIATOWSKIE UROCZYSKA”

Mapa rezerwatu



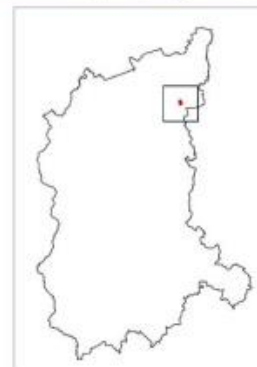
Objaśnienie:

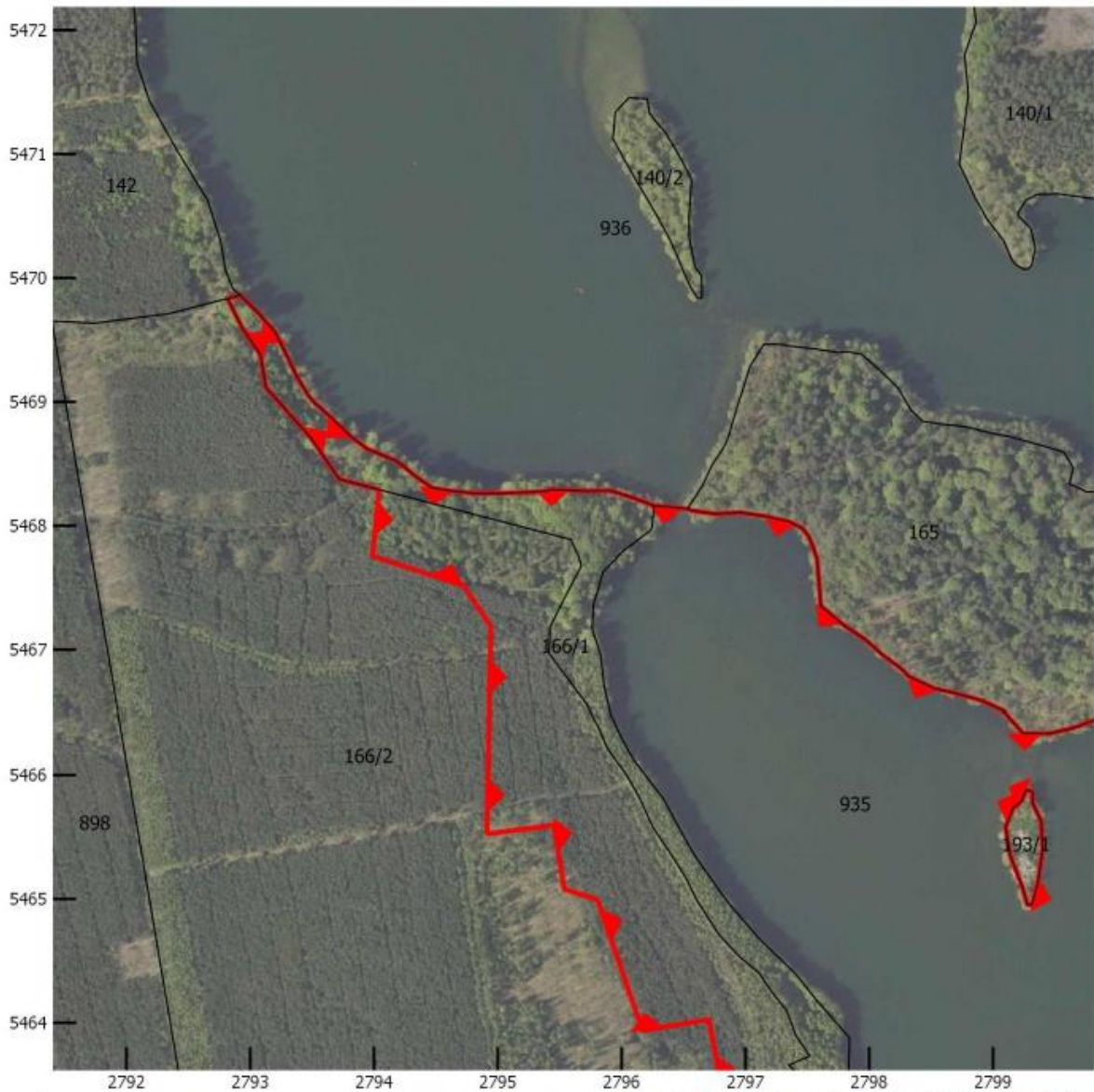
-  Siatka arkuszy
-  Granica rezerwatu

1:20 000
0 100 200 400 600 800 1 000 Metry
Układ współrzędnych: PL-1992

Przygotowanie mapy: RDOŚ w Gorzowie Wielkopolskim

Wykorzystano materiały z państwowego
zasobu geodezyjnego i kartograficznego
na podstawie Decyzji Marszałka Województwa
Lubuskiego z dnia 08.02.2011r. N: DN.I.7520.1.2.2011





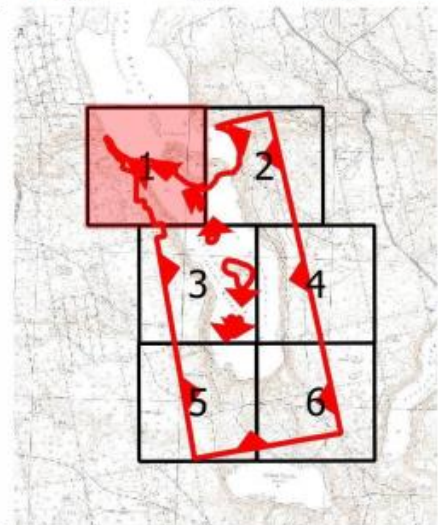
0 75 150 225 m

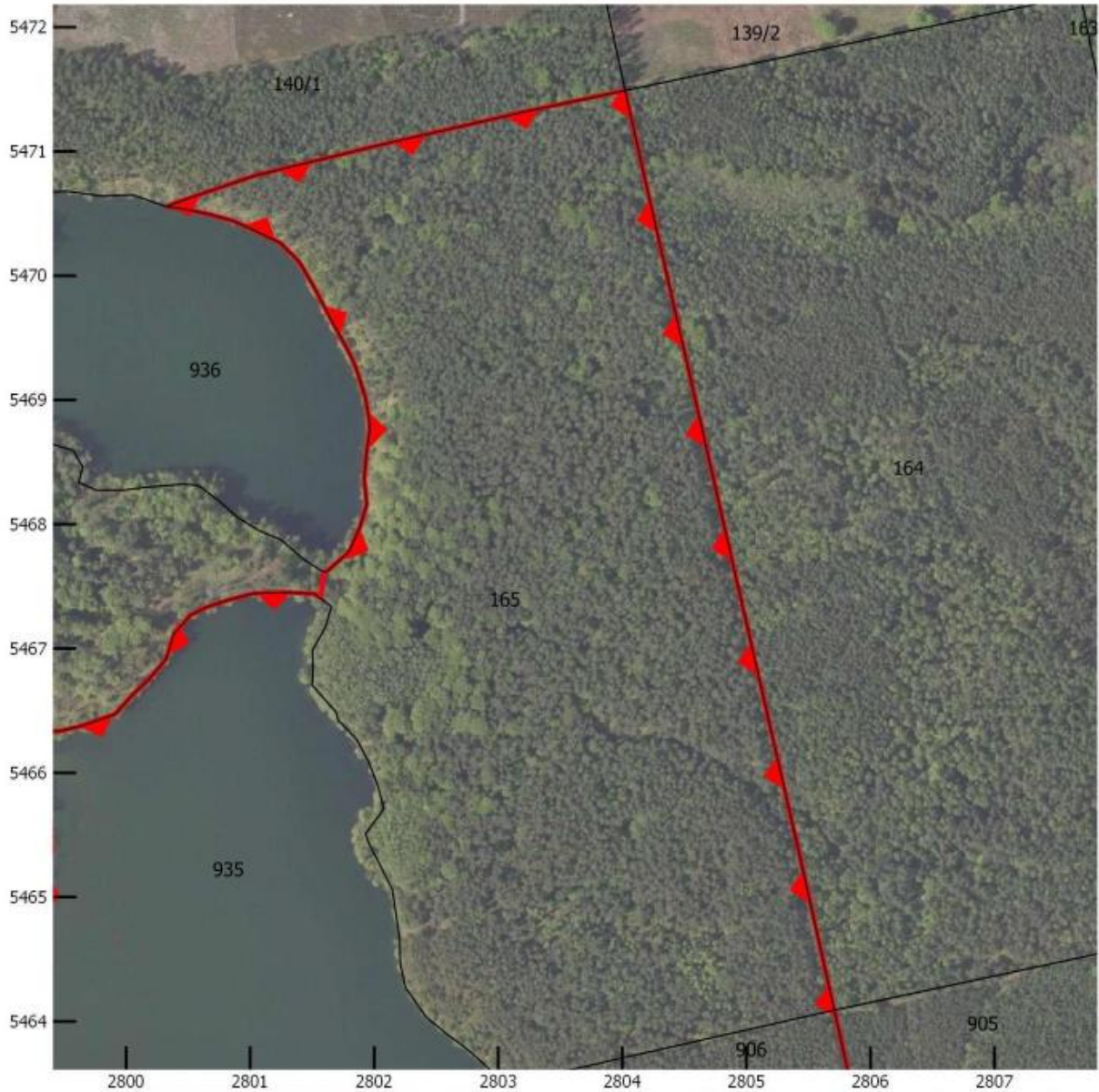
Układ współrzędnych: PL-1992

Legenda

- Granica rezerwatu
- Granica działki ewidencyjnej

- Ortofotomapa: Główny Urząd Geodezji i Kartografii, usługa przeglądania (15.01.2020)
 - Mapa topograficzna: Główny Urząd Geodezji i Kartografii, usługa przeglądania (15.01.2020)
 - Działki ewidencyjne System Identyfikacji Działek Rolnych




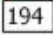


0 75 150 225 m

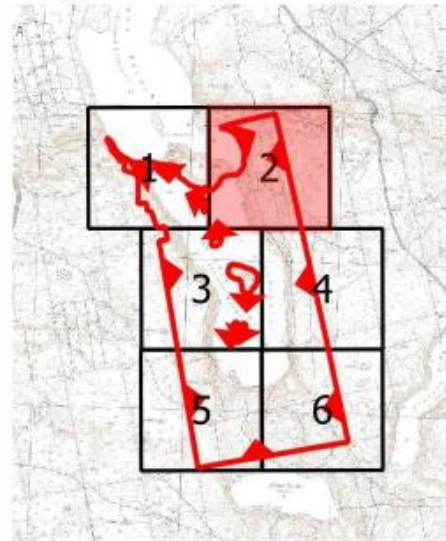
Układ współrzędnych: PL-1992

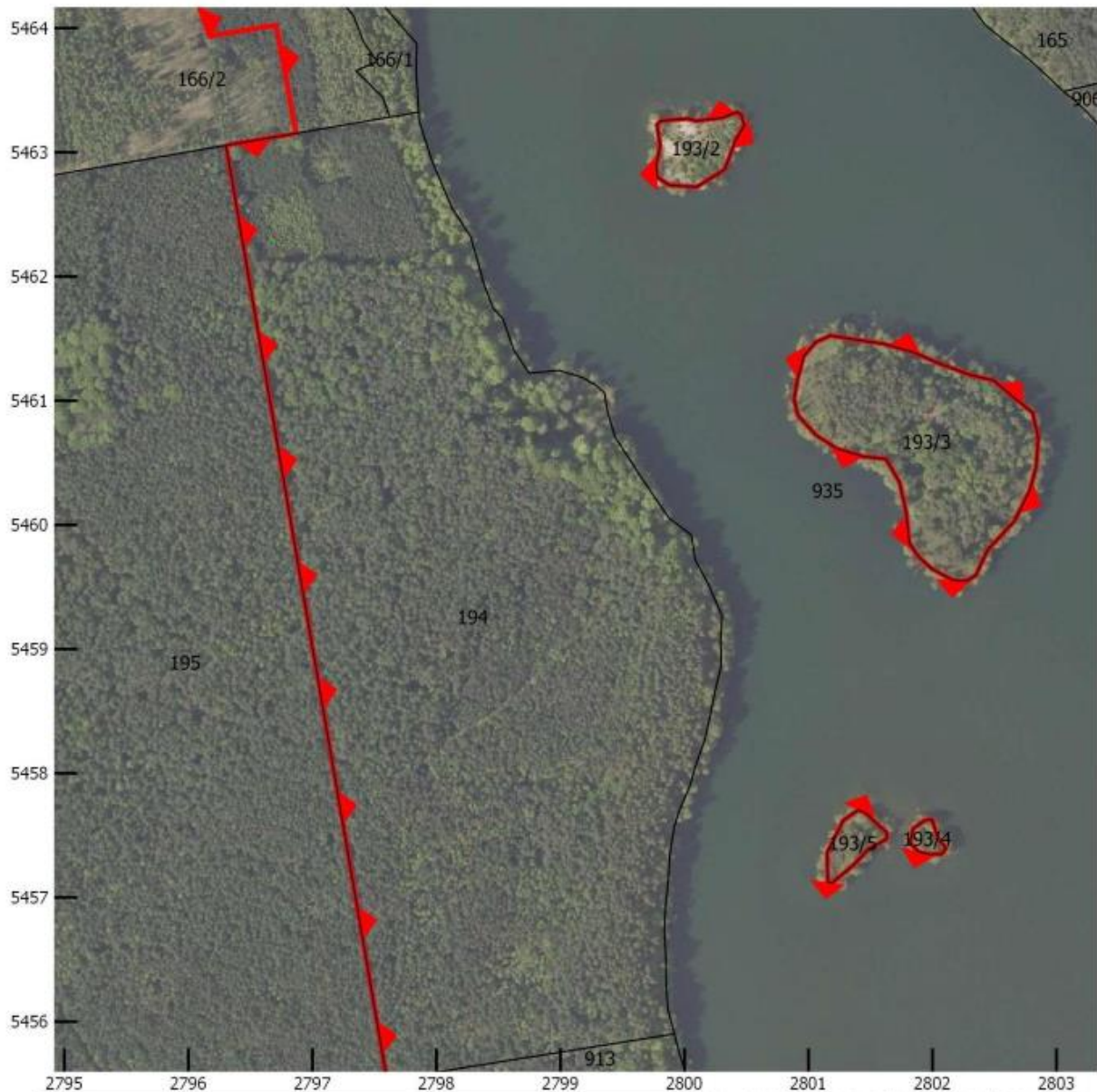
Legenda

 Granica rezerwatu

 Granica działki ewidencyjnej

- Ortofotomapa: Główny Urząd Geodezji i Kartografii, usługa przeglądania (15.01.2020)
 - Mapa topograficzna: Główny Urząd Geodezji i Kartografii, usługa przeglądania (15.01.2020)
 - Działki ewidencyjne System Identyfikacji Działek Rolnych





0 75 150 225 m

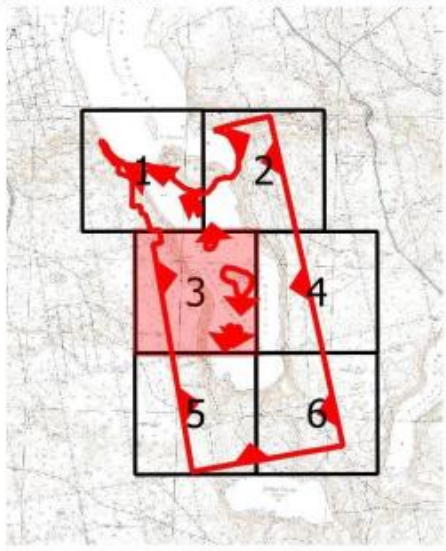
Układ współrzędnych: PL-1992

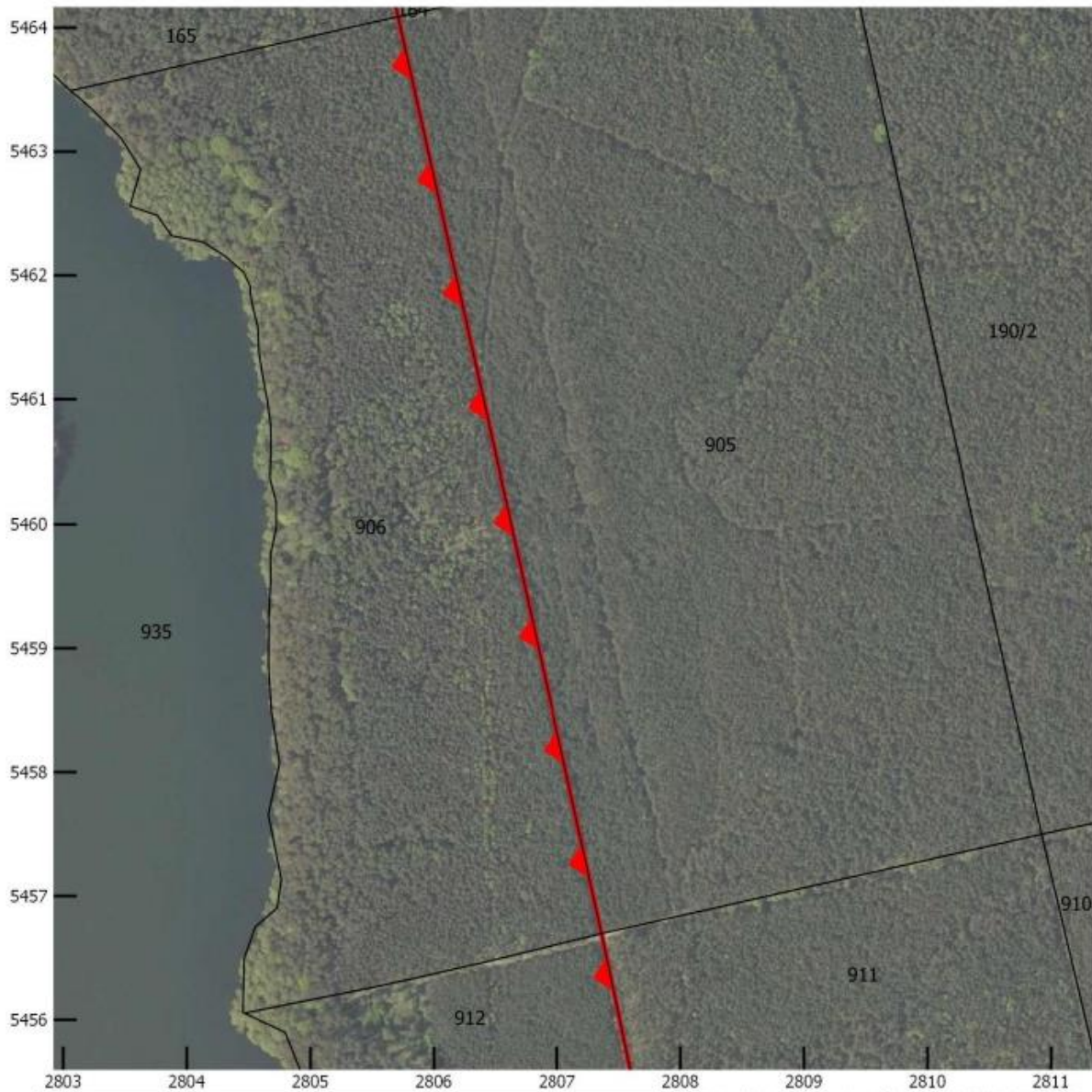
Legenda

Granica rezerwatu

Granica działki ewidencyjnej

- Ortofotomapa: Główny Urząd Geodezji i Kartografii, usługa przeglądania (15.01.2020)
 - Mapa topograficzna: Główny Urząd Geodezji i Kartografii, usługa przeglądania (15.01.2020)
 - Działki ewidencyjne System Identyfikacji Działek Rolnych





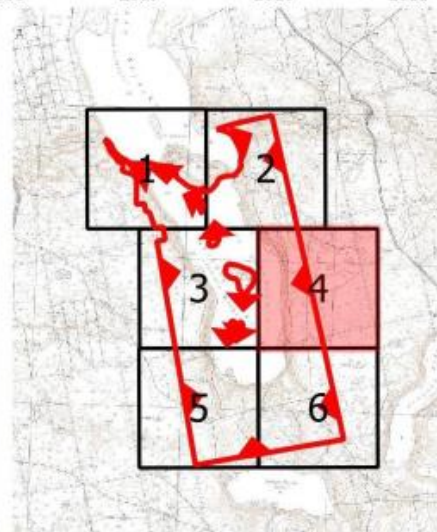
0 75 150 225 m

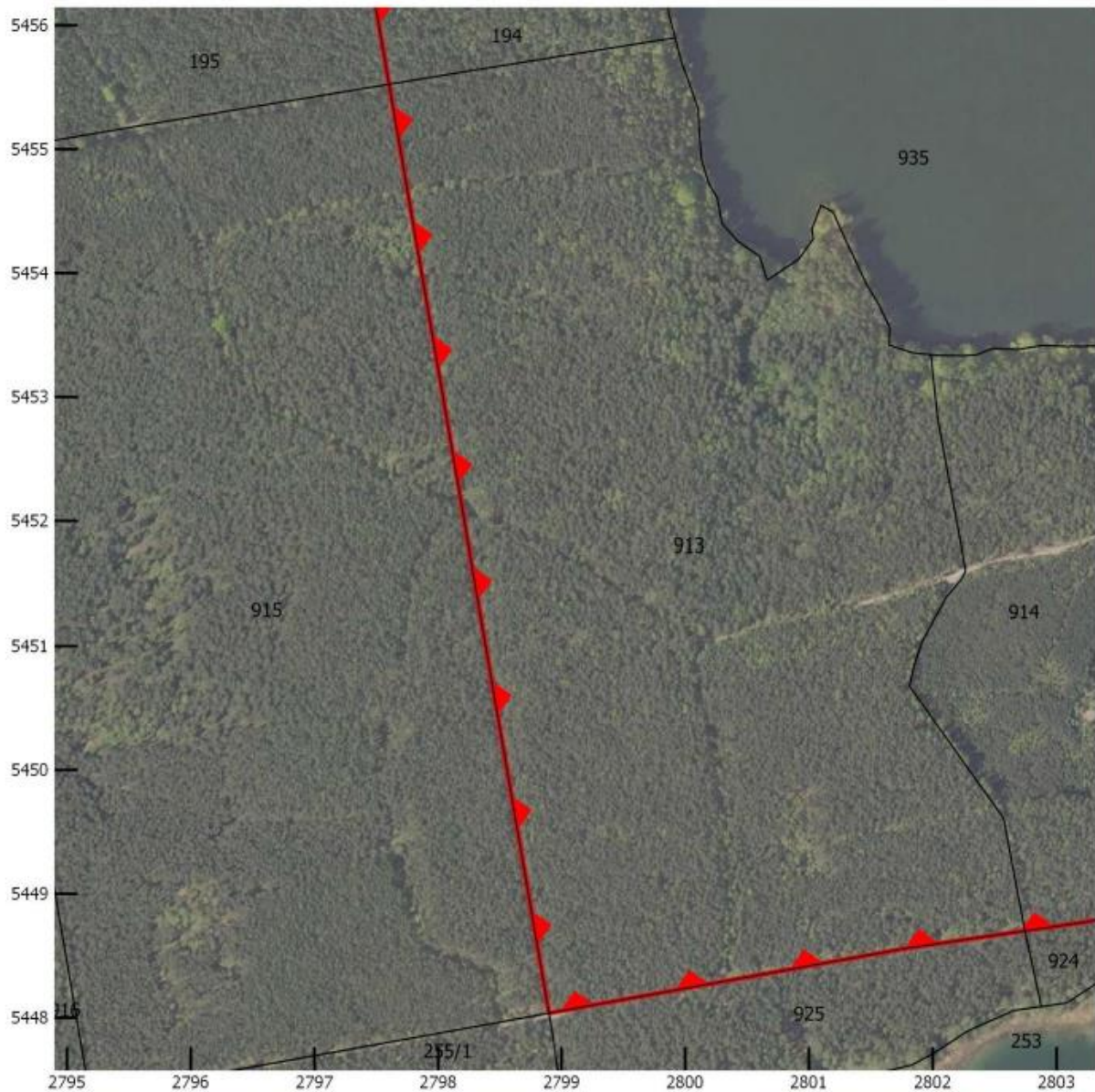
Układ współrzędnych: PL-1992

Legenda

- Granica rezerwatu
- Granica działki ewidencyjnej

- Ortofotomapa: Główny Urząd Geodezji i Kartografii, usługa przeglądania (15.01.2020)
- Mapa topograficzna: Główny Urząd Geodezji i Kartografii, usługa przeglądania (15.01.2020)
- Działki ewidencyjne System Identyfikacji Działek Rolnych




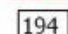


0 75 150 225 m

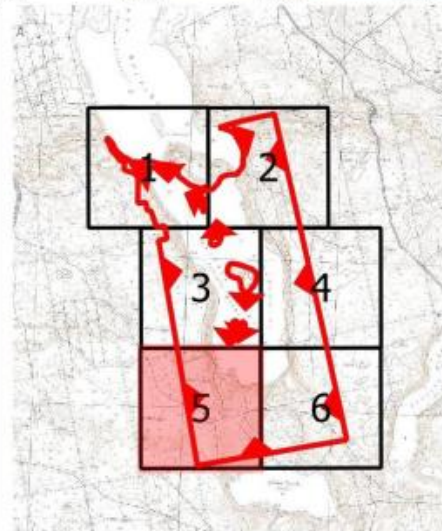


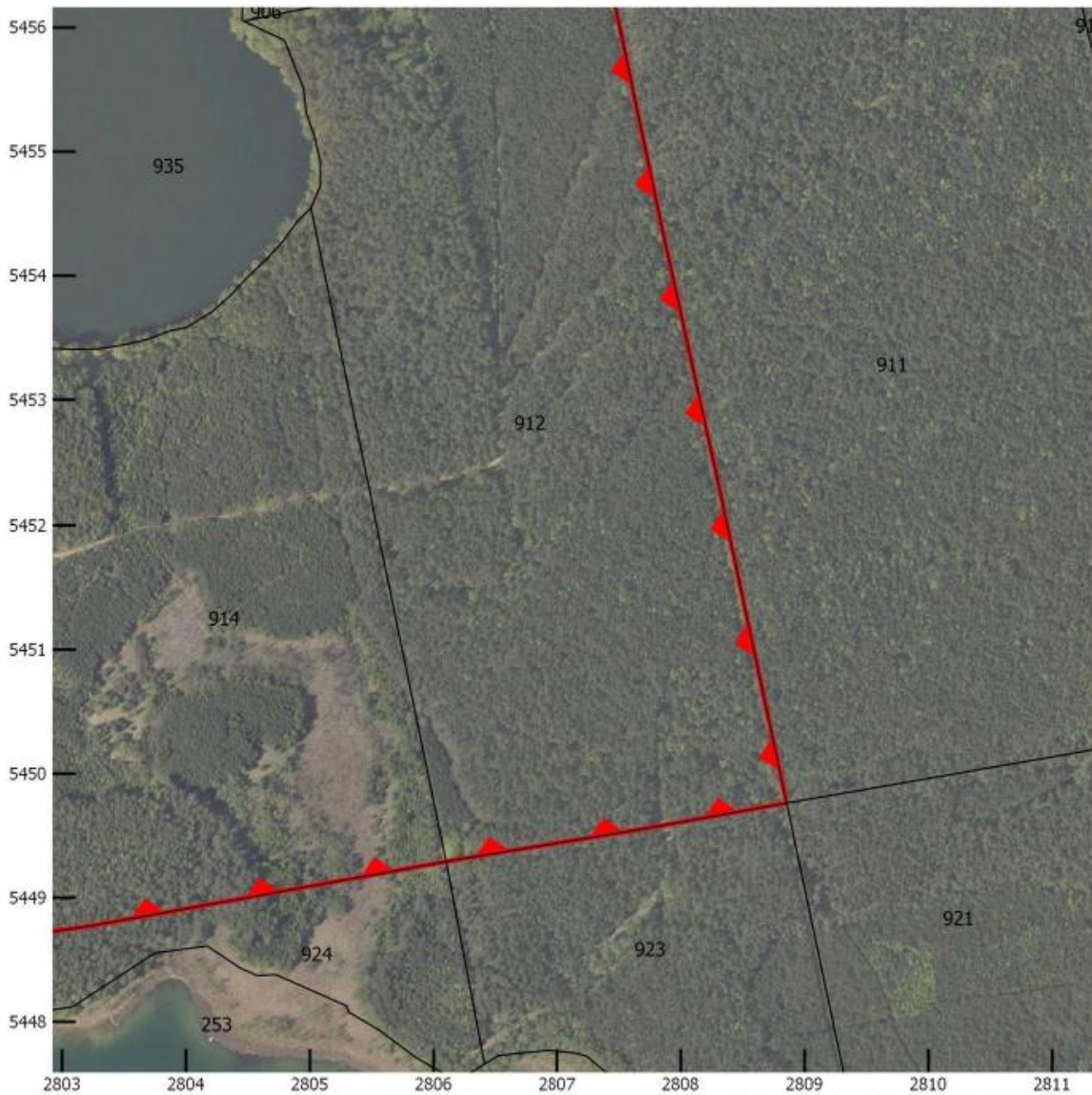
Układ współrzędnych: PL-1992

Legenda

-  Granica rezerwatu
-  Granica działki ewidencyjnej

- Ortofotomapa: Główny Urząd Geodezji i Kartografii, usługa przeglądania (15.01.2020)
- Mapa topograficzna: Główny Urząd Geodezji i Kartografii, usługa przeglądania (15.01.2020)
- Działki ewidencyjne System Identyfikacji Działek Rolnych






0 75 150 225 m

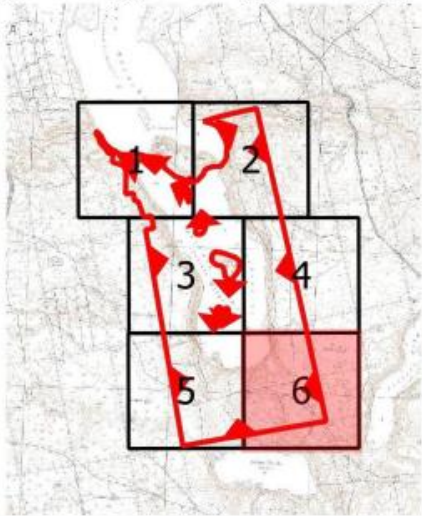
Układ współrzędnych: PL-1992

Legenda

 Granica rezerwatu

 Granica działki ewidencyjnej

- Ortofotomapa: Główny Urząd Geodezji i Kartografii, usługa przeglądania (15.01.2020)
 - Mapa topograficzna: Główny Urząd Geodezji i Kartografii, usługa przeglądania (15.01.2020)
 - Działki ewidencyjne System Identyfikacji Działek Rolnych



Załącznik nr 2 do zarządzenia
Regionalnego Dyrektora Ochrony Środowiska
w Gorzowie Wielkopolskim
z dnia 21 kwietnia 2020 r.

**OPIS PRZEBIEGU GRANICY REZERWATU PRZYRODY
„LUBIATOWSKIE UROCZYSKA”**

Granicę rezerwatu opisano w postaci wykazu współrzędnych punktów załamania w układzie współrzędnych płaskich prostokątnych PL-1992

Numer punktu załamania granicy	X	Y	Komentarz
1	546875,09	280464,70	Rezerwat
2	546526,87	280544,51	Rezerwat
3	546408,91	280570,95	Rezerwat
4	546013,74	280659,51	Rezerwat
5	545669,51	280736,29	Rezerwat
6	545436,56	280785,41	Rezerwat
7	545197,08	280838,29	Rezerwat
8	544976,12	280885,62	Rezerwat
9	544954,29	280763,98	Rezerwat
10	544931,00	280621,53	Rezerwat
11	544928,93	280610,13	Rezerwat
12	544897,21	280434,48	Rezerwat
13	544876,98	280322,51	Rezerwat
14	544869,97	280274,53	Rezerwat
15	544856,19	280180,13	Rezerwat
16	544803,52	279889,42	Rezerwat
17	545552,41	279760,25	Rezerwat
18	546305,59	279630,32	Rezerwat
19	546315,33	279686,90	Rezerwat
20	546402,44	279670,86	Rezerwat
21	546393,48	279617,05	Rezerwat
22	546499,30	279580,58	Rezerwat
23	546507,67	279553,68	Rezerwat
24	546559,30	279545,47	Rezerwat
25	546552,38	279491,41	Rezerwat
26	546718,71	279494,49	Rezerwat
27	546751,43	279472,55	Rezerwat
28	546775,36	279398,87	Rezerwat
29	546829,01	279404,26	Rezerwat
30	546837,41	279371,97	Rezerwat
31	546870,77	279349,06	Rezerwat
32	546911,41	279312,77	Rezerwat
33	546937,98	279308,26	Rezerwat
34	546958,57	279294,15	Rezerwat
35	546983,34	279281,57	Rezerwat
36	546983,49	279282,13	Rezerwat
37	546986,11	279292,18	Rezerwat
38	546983,65	279294,45	Rezerwat
39	546969,53	279308,74	Rezerwat
40	546967,46	279310,11	Rezerwat
41	546956,85	279319,75	Rezerwat
42	546939,03	279328,82	Rezerwat
43	546920,92	279337,36	Rezerwat
44	546905,47	279346,63	Rezerwat
45	546899,94	279351,22	Rezerwat
46	546886,57	279366,11	Rezerwat
47	546872,67	279380,55	Rezerwat
48	546861,84	279394,61	Rezerwat
49	546851,98	279418,78	Rezerwat
50	546839,04	279434,54	Rezerwat
51	546830,43	279446,94	Rezerwat
52	546827,98	279462,05	Rezerwat
53	546825,96	279482,19	Rezerwat
54	546826,03	279502,20	Rezerwat
55	546826,80	279522,17	Rezerwat
56	546827,60	279538,02	Rezerwat
57	546828,98	279543,30	Rezerwat
58	546828,01	279569,73	Rezerwat
59	546828,15	279591,04	Rezerwat
60	546822,18	279610,14	Rezerwat
61	546816,04	279626,41	Rezerwat
62	546813,44	279654,07	Rezerwat
63	546812,26	279655,77	Rezerwat
64	546809,44	279675,67	Rezerwat
65	546810,59	279695,71	Rezerwat
66	546807,57	279715,60	Rezerwat
67	546803,24	279735,45	Rezerwat
68	546797,85	279746,16	Rezerwat
69	546791,91	279750,72	Rezerwat
70	546785,80	279753,66	Rezerwat
71	546772,71	279758,04	Rezerwat
72	546735,13	279761,03	Rezerwat
73	546719,77	279779,40	Rezerwat

74	546708,64	279796,05	Rezerwat
75	546695,43	279811,13	Rezerwat
76	546683,49	279827,17	Rezerwat
77	546678,57	279831,50	Rezerwat
78	546668,80	279851,96	Rezerwat
79	546664,20	279871,48	Rezerwat
80	546658,83	279890,76	Rezerwat
81	546650,51	279909,07	Rezerwat
82	546633,46	279924,51	Rezerwat
83	546633,32	279945,52	Rezerwat
84	546637,02	279961,78	Rezerwat
85	546640,21	279971,67	Rezerwat
86	546647,16	279991,27	Rezerwat
87	546662,16	280004,61	Rezerwat
88	546676,14	280019,30	Rezerwat
89	546691,50	280032,17	Rezerwat
90	546711,65	280038,60	Rezerwat
91	546726,76	280051,78	Rezerwat
92	546733,02	280064,43	Rezerwat
93	546739,26	280083,45	Rezerwat
94	546744,26	280102,82	Rezerwat
95	546745,04	280129,44	Rezerwat
96	546744,00	280151,73	Rezerwat
97	546740,26	280156,72	Rezerwat
98	546757,16	280158,77	Rezerwat
99	546761,75	280159,33	Rezerwat
100	546761,85	280161,73	Rezerwat
101	546777,91	280179,82	Rezerwat
102	546796,66	280188,14	Rezerwat
103	546815,85	280194,11	Rezerwat
104	546836,67	280191,93	Rezerwat
105	546856,70	280193,78	Rezerwat
106	546875,84	280196,50	Rezerwat
107	546882,53	280196,26	Rezerwat
108	546902,58	280192,71	Rezerwat
109	546926,14	280185,25	Rezerwat
110	546937,68	280180,10	Rezerwat
111	546955,10	280170,41	Rezerwat
112	546972,72	280160,93	Rezerwat
113	546990,46	280151,72	Rezerwat
114	547007,80	280141,71	Rezerwat
115	547011,93	280138,84	Rezerwat
116	547026,26	280124,43	Rezerwat
117	547035,22	280106,11	Rezerwat
118	547043,61	280087,63	Rezerwat
119	547049,08	280068,40	Rezerwat
120	547053,41	280048,85	Rezerwat
121	547055,46	280032,44	Rezerwat
122	547059,33	280041,99	Rezerwat
123	547080,43	280103,58	Rezerwat
124	547105,14	280204,69	Rezerwat
125	547131,78	280320,75	Rezerwat

126	547149,01	280402,30	Rezerwat
127	547144,13	280403,40	Rezerwat
128	547084,59	280416,78	Rezerwat
129	546875,09	280464,70	Rezerwat
1	546573,45	279916,56	Wyłączenie nr 1
2	546557,80	279910,29	Wyłączenie nr 1
3	546534,91	279913,98	Wyłączenie nr 1
4	546509,09	279923,99	Wyłączenie nr 1
5	546495,21	279927,89	Wyłączenie nr 1
6	546495,08	279931,67	Wyłączenie nr 1
7	546511,70	279936,15	Wyłączenie nr 1
8	546539,46	279940,26	Wyłączenie nr 1
9	546562,53	279939,10	Wyłączenie nr 1
10	546576,98	279932,19	Wyłączenie nr 1
11	546586,47	279932,01	Wyłączenie nr 1
12	546587,87	279926,94	Wyłączenie nr 1
13	546579,11	279923,30	Wyłączenie nr 1
14	546573,45	279916,56	Wyłączenie nr 1
1	546327,84	280030,48	Wyłączenie nr 2
2	546325,33	280009,74	Wyłączenie nr 2
3	546327,15	280002,62	Wyłączenie nr 2
4	546325,33	279980,85	Wyłączenie nr 2
5	546322,22	279978,08	Wyłączenie nr 2
6	546305,62	279980,47	Wyłączenie nr 2
7	546290,01	279977,43	Wyłączenie nr 2
8	546280,00	279978,04	Wyłączenie nr 2
9	546273,42	279988,22	Wyłączenie nr 2
10	546272,16	280010,02	Wyłączenie nr 2
11	546286,34	280032,72	Wyłączenie nr 2
12	546310,43	280041,63	Wyłączenie nr 2
13	546321,41	280048,38	Wyłączenie nr 2
14	546330,80	280045,75	Wyłączenie nr 2
15	546332,40	280042,08	Wyłączenie nr 2
16	546327,84	280030,48	Wyłączenie nr 2
1	545955,25	280216,93	Wyłączenie nr 3
2	545954,64	280227,00	Wyłączenie nr 3
3	545959,02	280234,92	Wyłączenie nr 3
4	545980,01	280244,87	Wyłączenie nr 3
5	546003,02	280266,33	Wyłączenie nr 3
6	546028,62	280278,93	Wyłączenie nr 3
7	546046,71	280283,78	Wyłączenie nr 3
8	546069,76	280285,46	Wyłączenie nr 3
9	546090,29	280281,01	Wyłączenie nr 3
10	546101,31	280267,31	Wyłączenie nr 3
11	546116,12	280249,71	Wyłączenie nr 3
12	546120,65	280230,93	Wyłączenie nr 3
13	546129,63	280206,32	Wyłączenie nr 3
14	546139,50	280183,27	Wyłączenie nr 3
15	546145,89	280160,12	Wyłączenie nr 3
16	546148,87	280139,83	Wyłączenie nr 3
17	546152,40	280117,83	Wyłączenie nr 3
18	546147,08	280106,02	Wyłączenie nr 3

19	546135,80	280096,24	Wyłączenie nr 3
20	546116,88	280091,21	Wyłączenie nr 3
21	546101,03	280088,56	Wyłączenie nr 3
22	546088,34	280091,58	Wyłączenie nr 3
23	546071,88	280106,56	Wyłączenie nr 3
24	546061,14	280123,64	Wyłączenie nr 3
25	546055,00	280144,58	Wyłączenie nr 3
26	546052,90	280162,79	Wyłączenie nr 3
27	546034,14	280173,66	Wyłączenie nr 3
28	546009,68	280179,00	Wyłączenie nr 3
29	545985,31	280181,49	Wyłączenie nr 3
30	545974,15	280189,04	Wyłączenie nr 3
31	545964,53	280199,63	Wyłączenie nr 3
32	545955,25	280216,93	Wyłączenie nr 3
1	545712,08	280115,74	Wyłączenie nr 4
2	545711,59	280119,25	Wyłączenie nr 4
3	545725,64	280136,05	Wyłączenie nr 4
4	545738,95	280148,82	Wyłączenie nr 4

5	545746,66	280162,91	Wyłączenie nr 4
6	545751,67	280163,71	Wyłączenie nr 4
7	545758,19	280156,49	Wyłączenie nr 4
8	545767,57	280146,62	Wyłączenie nr 4
9	545770,29	280140,41	Wyłączenie nr 4
10	545761,89	280128,17	Wyłączenie nr 4
11	545735,63	280115,12	Wyłączenie nr 4
12	545712,08	280115,74	Wyłączenie nr 4
1	545736,73	280188,72	Wyłączenie nr 5
2	545734,62	280196,89	Wyłączenie nr 5
3	545734,72	280207,42	Wyłączenie nr 5
4	545739,51	280211,25	Wyłączenie nr 5
5	545746,82	280204,91	Wyłączenie nr 5
6	545762,86	280199,73	Wyłączenie nr 5
7	545761,81	280193,83	Wyłączenie nr 5
8	545755,11	280184,40	Wyłączenie nr 5
9	545743,70	280182,01	Wyłączenie nr 5
10	545736,73	280188,72	Wyłączenie nr 5