



DZIENNIK URZĘDOWY

WOJEWÓDZTWA LUBUSKIEGO

Gorzów Wielkopolski, dnia czwartek, 14 maja 2020 r.

Poz. 1346

ZARZĄDZENIE REGIONALNEGO DYREKTORA OCHRONY ŚRODOWISKA W GORZOWIE WIELKOPOLSKIM

z dnia 12 maja 2020 r.

w sprawie ustanowienia planu zadań ochronnych dla obszaru Natura 2000 Torfowisko Młodno PLH080005

Na podstawie art. 28 ust. 5 ustawy z dnia 16 kwietnia 2004 r. o ochronie przyrody (t.j. Dz. U. z 2020 r. poz. 55) zarządza się, co następuje:

§ 1. 1. Ustanawia się plan zadań ochronnych dla obszaru Natura 2000 Torfowisko Młodno PLH080005, zwanego dalej: „obszarem”.

2. Plan zadań ochronnych obejmuje cały obszar z wyłączeniem części pokrywającej się z rezerwatem przyrody Młodno, dla którego ustanowiono plan ochrony w drodze zarządzenia Regionalnego Dyrektora Ochrony Środowiska w Gorzowie Wielkopolskim uwzględniający zakres o którym mowa w art. 28 ust. 10 ustawy z dnia 16 kwietnia 2004 r. o ochronie przyrody.

§ 2. Opis granic obszaru określa załącznik nr 1 do zarządzenia.

§ 3. Mapę obszaru stanowi załącznik nr 2 do zarządzenia.

§ 4. Identyfikację istniejących i potencjalnych zagrożeń dla zachowania właściwego stanu ochrony siedlisk przyrodniczych, będących przedmiotami ochrony obszaru, określa załącznik nr 3 do zarządzenia.

§ 5. Cele działań ochronnych, określa załącznik nr 4 do zarządzenia..

§ 6. 1. Działania ochronne ze wskazaniem podmiotów odpowiedzialnych za ich wykonanie i obszarów ich wdrażania, określa załącznik nr 5 do zarządzenia.

2. Lokalizację obszaru wdrażania działań ochrony siedliska przyrodniczego 6510 Niżowe i górskie świeże łąki użytkowane ekstensywnie (*Arrhenatherion elatioris*) oraz siedliska 91E0 Łęgi wierzbowe, topolowe, olszowe i jesionowe (*Salicetum albae*, *Populetum albae*, *Alnenion glutinoso-incanae*) i olsy źródliskowe, określa załącznik nr 6 do zarządzenia.

§ 7. Zarządzenie wchodzi w życie po upływie 14 dni od dnia ogłoszenia.

Regionalny Dyrektor Ochrony Środowiska
w Gorzowie Wielkopolskim

Józef Kruczkowski

Załącznik nr 1 do zarządzenia
Regionalnego Dyrektora Ochrony Środowiska
w Gorzowie Wielkopolskim
z dnia 12 maja 2020 r.

Opis granic obszaru

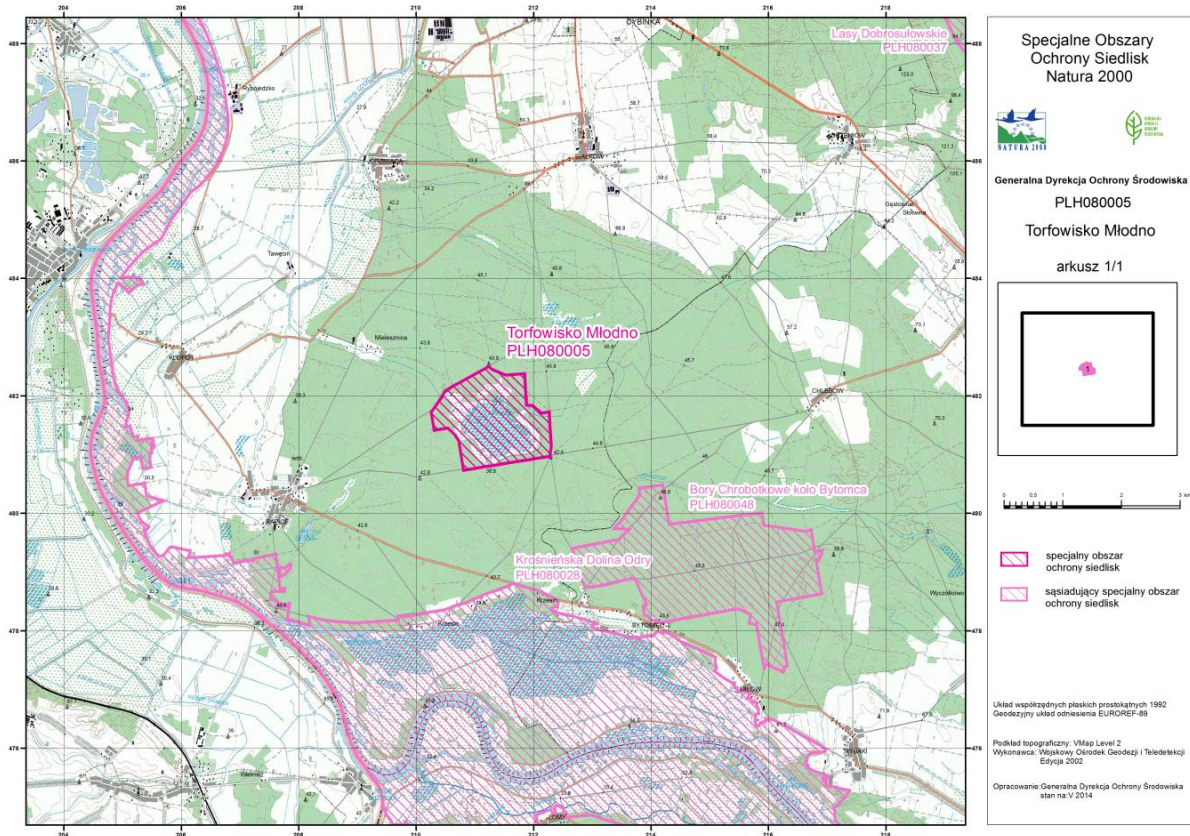
Granice obszaru opisano w postaci wykazu współrzędnych punktów jej załamania w układzie współrzędnych płaskich prostokątnych PL-1992

Numer punktu załamania granicy	PL-1992	
	X	Y
1	482442,07	211521,56
2	482354,46	211844,75
3	482379,02	211861,48
4	482089,49	211879,13
5	481837,90	211971,69
6	481838,68	212085,13
7	481744,17	212137,06
8	481706,95	212265,23
9	481726,95	212277,81
10	481473,71	212291,15
11	481234,12	212296,83
12	481120,57	212282,19
13	481036,04	212274,38
14	480970,28	212076,94
15	480940,42	212019,68
16	480930,88	211910,19
17	480912,96	211784,68
18	480892,57	211548,37
19	480854,48	211452,97
20	480840,13	211382,01
21	480828,76	211290,48
22	480814,10	211239,76

23	480801,79	211203,43
24	480799,86	211173,95
25	480795,70	211151,12
26	480792,49	210985,44
27	480765,31	210802,75
28	480734,44	210720,51
29	481240,63	210675,39
30	481303,16	210665,46
31	481330,28	210653,91
32	481342,99	210535,71
33	481451,93	210304,20
34	481416,07	210252,38
35	481734,08	210269,49
36	481745,46	210442,71
37	481993,00	210486,59
38	482073,65	210544,13
39	482115,31	210620,08
40	482165,74	210729,46
41	482225,39	210921,07
42	482329,95	210978,54
43	482361,31	211143,84
44	482453,29	211232,97
45	482501,44	211290,65
46	482453,98	211319,26

Załącznik nr 2 do zarządzenia
Regionalnego Dyrektora Ochrony Środowiska
w Gorzowie Wielkopolskim
z dnia 12 maja 2020 r.

Mapa obszaru



Załącznik nr 3 do zarządzenia
Regionalnego Dyrektora Ochrony Środowiska
w Gorzowie Wielkopolskim
z dnia 12 maja 2020 r.

Identyfikacja istniejących i potencjalnych zagrożeń dla zachowania właściwego stanu ochrony siedlisk przyrodniczych będących przedmiotami ochrony obszaru

L.p.	Przedmiot ochrony	Zagrożenia		Opis zagrożenia
		Istniejące	Potencjalne	
1.	6510 Niżowe i górskie świeże łąki użytkowane ekstensywnie (<i>Arrhenatherion elatioris</i>)	A03.03 Zaniechanie/brak koszenia; K02 Ewolucja biocenotyczna, sukcesja		Zagrożenie związane z pogorszeniem struktury gatunkowej siedliska oraz zmniejszeniem jego powierzchni w obszarze na skutek przekształcenia w wyniku postępującej ekspansji niepożądanych gatunków roślin zielnych oraz nalotu drzew i krzewów.
			X Brak zagrożeń i nacisków	Analizowano i nie stwierdzono zagrożeń.
2.	7230 Górskie i nizinne torfowiska zasadowe o charakterze młak, turzycowisk i mechowisk	Zagrożeń nie określa się ponieważ siedlisko przyrodnicze w całości położone jest na terenie rezerwatu przyrody Młodno i podlega ustaleniom określonym w formie planu ochrony rezerwatu przyrody.		
3.	91E0 Łęgi wierzbowe, topolowe, olszowe i jesionowe (<i>Salicetum albae</i> , <i>Populetum albae</i> , <i>Alnenion glutinoso-incanae</i>) i olsy źródliskowe	J03.01 Zmniejszenie lub utrata określonych cech siedliska		Zagrożenie związane z pogorszeniem struktury i funkcji siedliska przyrodniczego (zubożenie różnorodności biologicznej), na skutek deficytu martwego drewna w ekosystemie oraz dominacji młodocianych faz rozwojowych drzewostanów tworzących siedlisko.

			M01.02 Susze i zmniejszenie opadów	Zagrożenie związane z pogorszeniem struktury i funkcji siedliska przyrodniczego, na skutek przesuszenia obszaru w wyniku utrzymania się w przyszłości, tendencji do dalszego zmniejszenia wielkości opadu atmosferycznego.
			X Brak zagrożeń i nacisków	Analizowano i nie stwierdzono zagrożeń.
4.	1188 Kumak nizinny (<i>Bombina bombina</i>)	Nie dotyczy (populacja gatunku w obszarze jest nieznacząca).		
5.	1166 Traszka grzebieniasta (<i>Triturus cristatus</i>)	Nie dotyczy (populacja gatunku w obszarze jest nieznacząca).		

Kody zagrożeń podano zgodnie z Instrukcją wypełniania Standardowego Formularza Danych obszaru Natura 2000 wersja 2012.1 opracowaną przez Generalną Dyрекcję Ochrony Środowiska

Załącznik nr 4 do zarządzenia
Regionalnego Dyrektora Ochrony Środowiska
w Gorzowie Wielkopolskim
z dnia 12 maja 2020 r.

Cele działań ochronnych

Lp.	Przedmiot ochrony	Cel działań ochronnych
1.	6510 Nizowe i górskie świeże łąki użytkowane ekstensywnie (<i>Arrhenatherion elatioris</i>)	Utrzymanie obecnego stanu ochrony siedliska przyrodniczego, poprzez przywrócenie ekstensywnego użytkowania rolniczego.
2.	7230 Górskie i nizinne torfowiska zasadowe o charakterze młak, turzycowisk i mechowisk	Z uwagi iż siedlisko przyrodnicze w całości położone jest na terenie rezerwatu przyrody Młodno i podlega ustaleniom określonym w formie planu ochrony rezerwatu przyrody, nie ustalono celów działań ochronnych.
3.	91E0 Łęgi wierzbowe, topolowe, olszowe i jesionowe (<i>Salicetum albae</i> , <i>Populetum albae</i> , <i>Alnenion glutinoso-incanae</i>) i olsy źródliskowe	Zapewnienie możliwości wzrostu wieku drzewostanów oraz odtworzenie zasobów martwego drewna w ekosystemie wraz z zapewnieniem kształtowania struktury siedliska przyrodniczego przez spontanicznie zachodzące naturalne procesy przyrodnicze (sukcesja naturalna).
4.	1188 Kumak nizinny (<i>Bombina bombina</i>)	Nie dotyczy (populacja gatunku w obszarze jest nieznacząca).
5.	1166 Traszka grzebieniasta (<i>Triturus cristatus</i>)	Nie dotyczy (populacja gatunku w obszarze jest nieznacząca).

Załącznik nr 5 do zarządzenia
Regionalnego Dyrektora Ochrony Środowiska
w Gorzowie Wielkopolskim
z dnia 12 maja 2020 r.

Działania ochronne ze wskazaniem podmiotów odpowiedzialnych za ich wykonanie i obszarów ich wdrażania

Lp.	Przedmiot ochrony	Nr	Działania ochronne	Obszar wdrażania	Podmiot odpowiedzialny za wykonanie
<i>Działania dotyczące ochrony czynnej siedlisk przyrodniczych</i>					
1.	6510 Niżowe i górskie świeże łąki użytkowane ekstensywnie (<i>Arrhenatherion elatioris</i>)	A1	<p><u>Działania obligatoryjne:</u> Zachowanie siedliska przyrodniczego stanowiącego przedmiot ochrony obszaru, poprzez ekstensywne użytkowanie kośne, kośno-pastwiskowe lub pastwiskowe zbiorowisk roślinnych we wskazanym obszarze wdrażania.</p> <p><u>Działania fakultatywne:</u> Użytkowanie zgodnie z wymogami odpowiedniego pakietu rolno-środowiskowo-klimatycznego w ramach obowiązującego Programu Rozwoju Obszarów Wiejskich, ukierunkowanego na ochronę siedliska półnaturalnych łąk świeżych (6510). Zadanie należy realizować od drugiego roku obowiązywania planu zadań ochronnych, do końca jego obowiązywania.</p>	Płaty siedliska przyrodniczego, zgodnie z mapą stanowiącą załącznik nr 6	Miejscowy Nadleśniczy

<i>Działania związane z utrzymaniem lub modyfikacją metod gospodarowania</i>					
2.	91E0 Łęgi wierzbowe, topolowe, olszowe i jesionowe (<i>Salicetum albae</i> , <i>Populetum albae</i> , <i>Alnenion glutinoso-incanae</i>) i olsy źródliskowe	B1	Modyfikacja gospodarki leśnej w zakresie wyłączenia z użytkowania rębego i przedrębego siedlisk przyrodniczych, we wskazanym obszarze wdrażania. Dopuszcza się w sytuacjach zagrażających bezpieczeństwu ludzi lub w sytuacjach kłęskowych, wycinkę pojedynczych drzew, z zastrzeżeniem pozostawienia pozyskanego drewna na powierzchni na której ścięto drzewo lub w jego sąsiedztwie. Działanie ciągle realizowane w okresie obowiązywania planu zadań ochronnych.	Płaty siedliska przyrodniczego, zgodnie z mapą stanowiącą załącznik nr 6	Miejscowy Nadleśniczy
<i>Działania dotyczące monitoringu stanu przedmiotów ochrony oraz realizacji celów działań ochronnych</i>					
3.	6510 Niżowe i górskie świeże łąki użytkowane ekstensywnie (<i>Arrhenatherion elatioris</i>); 91E0 Łęgi wierzbowe, topolowe, olszowe i jesionowe (<i>Salicetum albae</i> , <i>Populetum albae</i> , <i>Alnenion glutinoso-incanae</i>) i olsy źródliskowe	C1	Ocena stanu ochrony zgodnie z założeniami metodycznymi obowiązującymi w ramach Państwowego Monitoringu Środowiska. Monitoring wykonać w 5 i 10 roku obowiązywania planu zadań ochronnych.	W granicach obszaru	Sprawujący nadzór nad obszarem

Załącznik nr 6 do zarządzenia
Regionalnego Dyrektora Ochrony Środowiska
w Gorzowie Wielkopolskim
z dnia 12 maja 2020 r.

LOKALIZACJA OBSZARU WDRAŻANIA DZIAŁAŃ OCHRONY
SIEDLISKA PRZYRODNICZEGO 6510 ORAZ 91E0

