

Opis przedmiotu zamówienia

1. Przedmiot zamówienia

Przedmiotem zamówienia jest usunięcie drzew i trzciny z powierzchni torfowiska, znajdującego się na terenie rezerwatu przyrody „Torfowisko Osowiec”.

2. Podstawa opracowania

Przedmiotowe działanie realizowane jest na podstawie rozporządzenia Nr 4/08 Wojewody Lubuskiego z dnia 3 marca 2008 r. w sprawie ustanowienia planu ochrony dla rezerwatu przyrody „Torfowisko Osowiec” (Dz. Urz. Woj. Lubuskiego z 2008 r., Nr 19, poz. 449).

3. Lokalizacja działań ochronnych

Województwo lubuskie, powiat strzelecko – drezdenecki, gmina Dobiegniew, obręb ewidencyjny Stare Osieczno, działka o nr ewid. 263. Według podziału PGL Lasy Państwowe Nadleśnictwo Głusko, Leśnictwo Czarnolesie, oddz. 219 - f (załącznik nr 2).

4. Cel działań ochronnych

Poprawa stanu ochrony torfowiska w rezerwacie przyrody „Torfowisko Osowiec”, poprzez wycinkę drzew i trzciny z jego powierzchni.

5. Zakres działań ochronnych

Wycięcie drzew i trzciny na powierzchni 2,60 ha wraz z usunięciem i złożeniem pozyskanej biomasy poza obszar torfowiska.

Usuniętą biomasę należy zebrać i wynieść z terenu torfowiska ręcznie lub na specjalnych matach, poza jego obręb, a następnie wywieźć przy użyciu metody zrywki podwieszanej lub nasiębiernej (ewentualnie ręcznie) na powierzchnię zlokalizowaną w oddziale 218 f i 218 g – (załącznik nr 3).

6. Termin wykonania prac będących przedmiotem zamówienia

Do dnia 20 listopada 2020 r.

7. Ochrona środowiska w trakcie realizacji zamówienia

Wykonawca ma obowiązek znać i stosować w czasie prowadzonych prac przepisy dotyczące ochrony środowiska.

Ochrona środowiska powinna polegać na zabezpieczeniu przed:

- 1) zanieczyszczeniem gleby przed szkodliwymi substancjami: paliwem, olejem, itp. (w przypadku użycia pilarek do smarowania elementów tnących należy używać oleje biodegradowalne),
- 2) możliwością powstania pożaru,
- 3) przestrzeganiem przepisów obowiązujących na terenach objętych ochroną przyrodniczą.

8. Bezpieczeństwo i higiena pracy

- 1) Podczas realizacji prac Wykonawca będzie przestrzegać przepisów dotyczących bezpieczeństwa i higieny pracy,
- 2) Wykonawca ma obowiązek zadbać, aby personel nie wykonywał prac w warunkach niebezpiecznych, szkodliwych dla zdrowia oraz nie spełniających odpowiednich warunków sanitarnych,
- 3) Wykonawca zapewni i będzie utrzymywał wszelkie urządzenia zabezpieczające, socjalne oraz sprzęt i odpowiednią odzież roboczą w sposób zapewniający bezpieczeństwo osób zatrudnionych,
- 4) Osoby wykonujące prace powinny znać procedury w razie wypadku, pożaru lub rozlania oleju lub innych wyrobów ropopochodnych,
- 5) Uznaje się wszelkie koszty związane z wypełnieniem wymagań określonych powyżej nie podlegają odrębnej zapłacie.

9. Kontrola działań

Wykonawca jest zobowiązany informować Zamawiającego o etapach zaawansowania prac o których mowa w pkt 5 oraz o terminach ich gotowości do odbioru oraz wszelkich nieprawidłowościach/utrudnieniach występujących podczas realizacji przedmiotu zamówienia.

Zamawiający zastrzega sobie prawo kontroli prac terenowych przy udziale Wykonawcy.

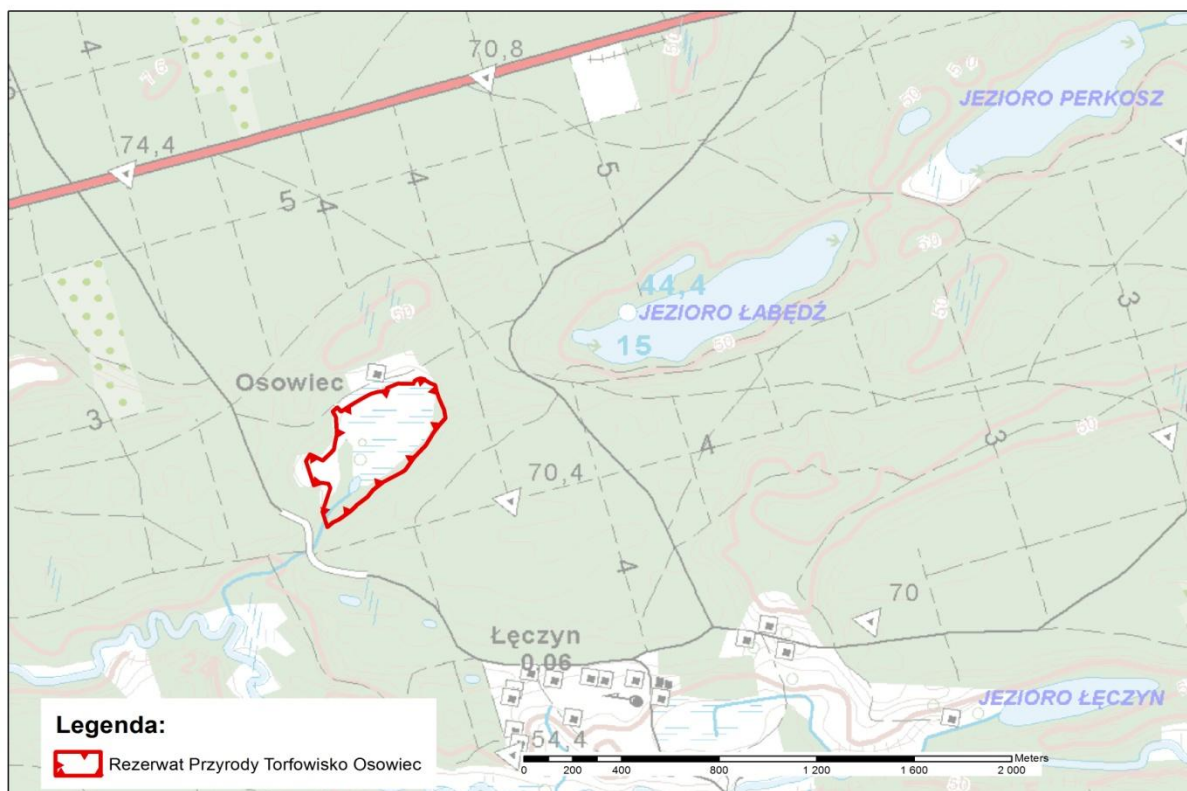
10. Odbiór prac będących przedmiotem zamówienia

Odbioru prac dokonają upoważnieni przedstawiciele Wykonawcy oraz przedstawiciele Zamawiającego. Po zakończeniu prac zostanie sporządzony protokół odbioru potwierdzający bezusterkowe wykonanie zadania. Protokół będzie podpisany przez Wykonawcę i przedstawiciela Zamawiającego. Podpisany przez obie strony protokół potwierdzający bezusterkowe wykonanie zadania będzie podstawą do wystawienia rachunku/faktury przez Wykonawcę.

11. Informacje dodatkowe

Przedmiot zamówienia współfinansowany jest ze środków Wojewódzkiego Funduszu Ochrony Środowiska i Gospodarki Wodnej w Zielonej Górze w ramach zadania pod nazwą: „Wsparcie różnorodności biologicznej poprzez ochronę czynną na obszarach chronionych położonych na terenie województwa lubuskiego”, podzadanie: „Wykonanie działania ochronnego w rezerwacie przyrody „Torfowisko Osowiec”.

Lokalizacja rezerwatu przyrody „Torfowisko Osowiec”



Lokalizacja składowania pozyskanej biomasy

