



# DZIENNIK URZĘDOWY

## WOJEWÓDZTWA LUBUSKIEGO

---

Gorzów Wielkopolski, dnia 22 grudnia 2015 r.

Poz. 2627

### ZARZĄDZENIE REGIONALNEGO DYREKTORA OCHRONY ŚRODOWISKA W GORZOWIE WIELKOPOLSKIM

z dnia 18 grudnia 2015 r.

#### **w sprawie ustanowienia planu zadań ochronnych dla obszaru Natura 2000 Łęgi koło Wymiarek PLH080059**

Na podstawie art. 28 ust. 5 ustawy z dnia 16 kwietnia 2004 r. o ochronie przyrody (t.j. Dz. U.z 2015 r., poz. 1651) zarządza się, co następuje:

§ 1. Ustanawia się plan zadań ochronnych dla obszaru Natura 2000 Łęgi koło Wymiarek PLH080059, zwanego dalej: „obszarem”.

§ 2. Opis granic obszaru określa załącznik nr 1 do zarządzenia.

§ 3. Mapę obszaru stanowi załącznik nr 2 do zarządzenia.

§ 4. Identyfikację istniejących i potencjalnych zagrożeń dla zachowania właściwego stanu ochrony siedlisk przyrodniczych będących przedmiotami ochrony obszaru, określa załącznik nr 3 do zarządzenia.

§ 5. Cele działań ochronnych, określa załącznik nr 4 do zarządzenia.

§ 6. 1. Działania ochronne ze wskazaniem podmiotów odpowiedzialnych za ich wykonanie i obszarów ich wdrażania, określa załącznik nr 5 do zarządzenia.

2) Lokalizację obszaru wdrażania działań związanych z utrzymaniem lub modyfikacją metod gospodarowania w zakresie ochrony siedliska przyrodniczego 91E0 łęgi wierzbowe, topolowe, olszowe i jesionowe (*Salicetum albo-fragilis*, *Populetum albae*, *Alnenion glutinoso-incanae*) i olsy źródliskowe oraz siedliska 9190 kwaśne dąbrowy (*Quercion robori-petraeae*), określa załącznik nr 6 do zarządzenia.

§ 7. Wskazania do zmiany w studium uwarunkowań i kierunków zagospodarowania przestrzennego gminy Wymiarki (uchwała nr XIX/140/2001 z dnia 28.06.2001 r.) dotyczące eliminacji lub ograniczenia zagrożeń wewnętrznych lub zewnętrznych, niezbędne dla utrzymania lub odtworzenia właściwego stanu ochrony siedlisk przyrodniczych dla których ochrony wyznaczono obszar, określa załącznik nr 7 do zarządzenia.

§ 8. Zarządzenie wchodzi w życie po upływie 14 dni od dnia ogłoszenia.

Regionalny Dyrektor Ochrony Środowiska  
w Gorzowie Wielkopolskim

*Jan Rydzanicz*

Załącznik nr 1 do Zarządzenia  
Regionalnego Dyrektora Ochrony Środowiska  
w Gorzowie Wielkopolskim  
z dnia 18 grudnia 2015 r.

### Opis granic obszaru

Granice obszaru opisano w postaci współrzędnych geograficznych punktów jej załamania w układzie współrzędnych płaskich prostokątnych PL-1992

Nr	PL-1992	
	x	y
1	227249,24	415200,54
2	227252,31	415200,55
3	227254,76	415188,52
4	227254,81	415188,29
5	227254,81	415188,27
6	227253,79	415140,11
7	227252,96	415100,76
8	227252,96	415100,76
9	227252,91	415097,42
10	227250,86	414945,69
11	227297,03	414875,43
12	227334,64	414818,22
13	227352,20	414791,51
14	227373,92	414758,45
15	227373,98	414758,35
16	227454,37	414631,31
17	227454,46	414631,16
18	227488,53	414585,74
19	227551,13	414460,98
20	227536,22	414347,25
21	227534,12	414342,16
22	227532,41	414328,06
23	227531,21	414323,48
24	227524,47	414297,79
25	227529,01	414261,48
26	227542,54	414218,41
27	227547,55	414202,46
28	227566,84	414168,42
29	227567,16	414168,02
30	227603,52	414121,38
31	227727,61	413962,24
32	227737,23	413934,39
33	227737,86	413932,58

Nr	PL-1992	
	x	y
34	227737,86	413932,52
35	227737,98	413928,02
36	227739,27	413877,67
37	227739,74	413859,34
38	227739,77	413858,05
39	227739,93	413851,74
40	227741,44	413792,92
41	227744,66	413788,52
42	227769,69	413754,33
43	227769,69	413754,32
44	227779,30	413711,09
45	227779,35	413710,83
46	227782,42	413697,03
47	227814,02	413647,46
48	227840,51	413605,92
49	227840,81	413605,37
50	227841,54	413604,04
51	227870,04	413552,30
52	227877,96	413537,92
53	227888,60	413518,61
54	227903,49	413491,57
55	227903,57	413491,45
56	227942,94	413434,01
57	227955,46	413415,74
58	227967,15	413398,69
59	227980,36	413379,42
60	227992,42	413352,54
61	227992,36	413352,52
62	227987,81	413350,93
63	227986,78	413350,57
64	227986,74	413350,56
65	228011,95	413307,34
66	228011,97	413307,31

Nr	PL-1992	
	x	y
67	228016,27	413302,81
68	227989,66	413286,67
69	227968,42	413273,96
70	227968,02	413273,65
71	227936,10	413251,18
72	227957,65	413208,82
73	227976,02	413141,30
74	228006,33	413063,68
75	228003,58	413030,61
76	227978,78	413010,86
77	227927,05	413004,91
78	227926,87	413004,89
79	227860,73	412996,16
80	227831,80	412977,79
81	227823,99	412939,21
82	227839,15	412895,57
83	227750,96	412899,70
84	227758,31	412849,64
85	227735,91	412853,16
86	227727,64	412828,62
87	227709,13	412812,77
88	227675,07	412818,01
89	227654,15	412831,90
90	227653,18	412830,75
91	227654,60	412824,16
92	227641,88	412809,85
93	227636,48	412751,57
94	227634,28	412727,94
95	227587,24	412742,91
96	227543,33	412753,12
97	227453,52	412774,02
98	227298,93	412803,11
99	227242,68	412916,24

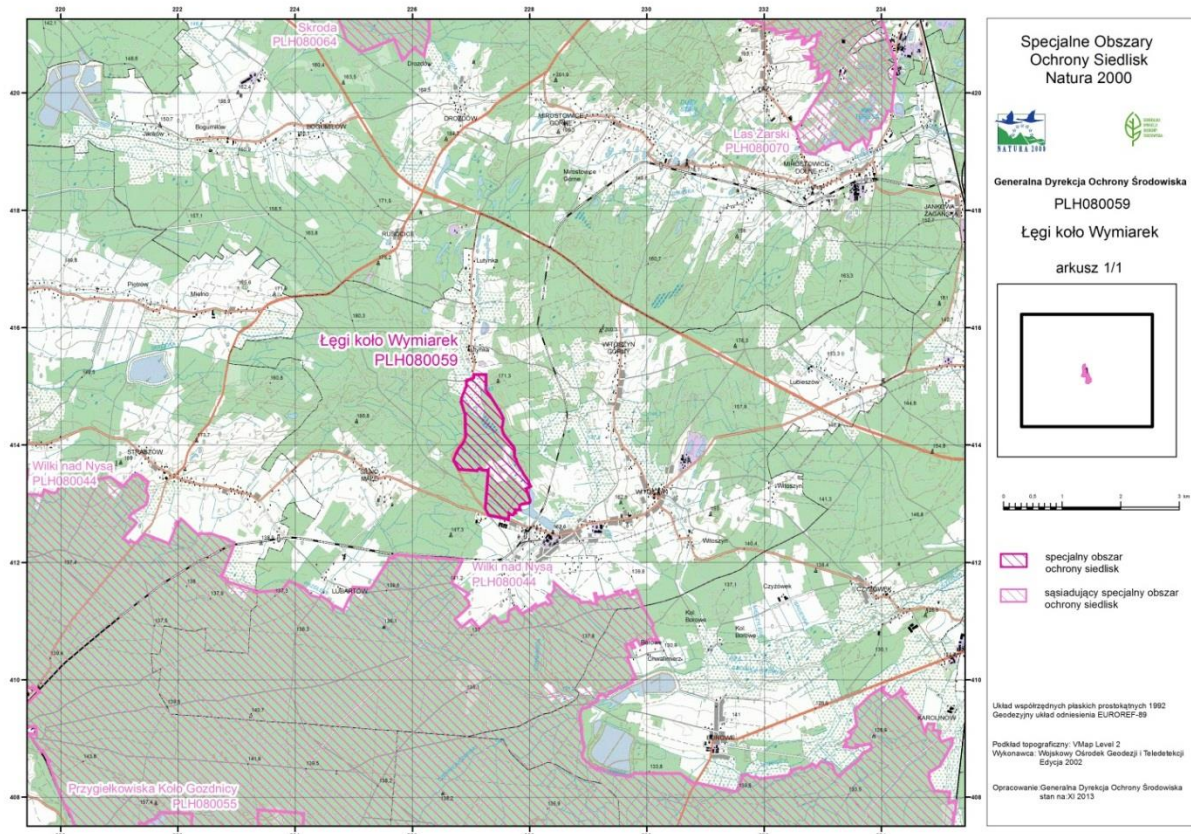
Nr	PL-1992	
	x	y
100	227251,76	413036,61
101	227253,20	413055,73
102	227256,10	413094,27
103	227264,41	413204,49
104	227266,21	413228,35
105	227272,52	413312,04
106	227276,32	413362,52
107	227281,58	413432,25
108	227285,70	413486,97
109	227287,18	413506,62
110	227288,61	413525,54
111	227289,36	413535,47
112	227289,37	413535,49
113	227289,65	413539,26
114	227290,60	413551,93
115	227292,47	413576,73
116	227292,44	413576,72
117	227287,24	413574,71
118	227248,63	413568,53
119	227224,06	413571,26
120	227193,05	413574,71
121	227176,35	413582,55
122	227164,23	413588,24
123	227136,31	413601,34
124	227114,96	413577,57
125	227107,72	413569,51

Nr	PL-1992	
	x	y
126	227102,34	413563,52
127	227094,54	413564,09
128	227038,19	413568,23
129	226897,69	413578,53
130	226897,46	413578,55
131	226857,52	413581,48
132	226789,13	413586,51
133	226764,22	413638,88
134	226733,88	413683,47
135	226704,52	413726,63
136	226702,40	413729,75
137	226700,33	413749,91
138	226699,93	413753,86
139	226735,78	413849,67
140	226756,80	413873,16
141	226775,51	413915,24
142	226791,42	413951,05
143	226825,42	413989,49
144	226838,29	414004,04
145	226862,51	414031,41
146	226881,74	414077,52
147	226907,63	414139,59
148	226905,81	414216,50
149	226904,79	414259,92
150	226902,47	414357,76
151	226900,41	414444,98

Nr	PL-1992	
	x	y
152	226898,58	414489,51
153	226896,85	414531,64
154	226888,33	414557,10
155	226883,60	414571,25
156	226874,80	414597,58
157	226833,24	414721,85
158	226835,11	414758,02
159	226835,16	414758,39
160	226843,75	414818,83
161	226896,49	414957,56
162	226907,28	414980,03
163	226915,88	414997,94
164	226915,88	414997,95
165	226918,06	415002,49
166	226914,32	415095,41
167	226971,15	415113,38
168	227006,90	415124,68
169	227021,08	415132,23
170	227041,52	415149,94
171	227045,61	415200,37
172	227059,24	415200,37
173	227209,15	415200,37
174	227221,54	415200,42
175	227248,53	415202,11
176	227249,24	415200,54
177	227249,24	415200,54

Załącznik nr 2 do Zarządzenia  
Regionalnego Dyrektora Ochrony Środowiska  
w Gorzowie Wielkopolskim  
z dnia 18 grudnia 2015 r.

Mapa obszaru



Załącznik nr 3 do Zarządzenia  
Regionalnego Dyrektora Ochrony Środowiska  
w Gorzowie Wielkopolskim  
z dnia 18 grudnia 2015 r.

**Identyfikacja istniejących i potencjalnych zagrożeń dla zachowania właściwego stanu ochrony siedlisk przyrodniczych będących przedmiotami ochrony obszaru**

L.p.	Przedmiot ochrony obszaru	Zagrożenia		Opis zagrożenia
		Istniejące	Potencjalne	
1.	9190 Kwaśne dąbrowy ( <i>Quercion robori-petraeae</i> )	J03.01 Zmniejszenie lub utrata określonych cech siedliska	-	Zagrożenie związane z pogorszeniem struktury i funkcji siedliska przyrodniczego (zubożenie różnorodności biologicznej), na skutek deficytu martwego, rozkładającego się drewna w ekosystemie.
		I01 Obce gatunki inwazyjne	-	Zagrożenie związane z pogorszeniem struktury i funkcji siedliska przyrodniczego (jego naturalności), na skutek obecności w strukturze ekosystemu, obcych ekologicznie i geograficznie gatunków drzew tj. dęba czerwonego ( <i>Quercus rubra</i> ) i świerka pospolitego ( <i>Picea abies</i> ) wykazujących tendencje do zastępowania i redukcji udziału powierzchniowego właściwych gatunków drzew i krzewów tworzących siedlisko przyrodnicze.
		-	X Brak zagrożeń i nacisków	W trakcie wykonywania prac związanych z opracowaniem planu zadań ochronnych nie stwierdzono zagrożeń potencjalnych.
2.	91E0 Łęgi wierzbowe, topolowe, olszowe i jesionowe ( <i>Salicetum albo-fragilis</i> , <i>Populetum albae</i> , <i>Alnenion glutinoso-incanae</i> ) i olsy źródliskowe	J03.01 Zmniejszenie lub utrata określonych cech siedliska	-	Zagrożenie związane z pogorszeniem struktury i funkcji siedliska przyrodniczego (zubożenie różnorodności biologicznej), na skutek deficytu martwego, rozkładającego się drewna w ekosystemie.
		I01 Obce gatunki inwazyjne	-	Zagrożenie związane z pogorszeniem struktury i funkcji siedliska przyrodniczego (jego naturalności), na skutek obecności w strukturze ekosystemu, obcych ekologicznie gatunków drzew tj. świerka pospolitego

L.p.	Przedmiot ochrony obszaru	Zagrożenia		Opis zagrożenia
		Istniejące	Potencjalne	
				( <i>Picea abies</i> ), wykazującego tendencje do zastępowania i redukcji udziału powierzchniowego właściwych gatunków drzew i krzewów tworzących siedlisko przyrodnicze.
		E03.04 - inne odpady	-	Zagrożenie związane z zanieczyszczeniem rzeki Otwiernicy drobnymi odpadami (plastikowe butelki, torebki, puszki), powodujące w efekcie obniżenie wartości estetycznej i wizualnej siedliska przyrodniczego.
		-	M01.02 Susze i zmniejszenie opadów	Zagrożenie związane z zanikiem gatunków wilgociolubnych w obrębie runa siedliska przyrodniczego, na skutek możliwości utrzymywania się długoterminowych okresów z małą ilością opadów atmosferycznych.

*Kody zagrożeń podano zgodnie z Instrukcją wypełniania Standardowego Formularza Danych obszaru Natura 2000 wersja 2012.1 opracowaną przez Generalną Dyрекcję Ochrony Środowiska*

Załącznik nr 4 do Zarządzenia  
Regionalnego Dyrektora Ochrony Środowiska  
w Gorzowie Wielkopolskim  
z dnia 18 grudnia 2015 r.

### Cele działań ochronnych

Lp.	Przedmiot ochrony obszaru	Cele działań ochronnych
1.	9190 Kwaśne dąbrowy ( <i>Quercion robori-petraeae</i> )	<p>Poprawa stanu ochrony siedliska przyrodniczego:</p> <ol style="list-style-type: none"> <li>1. W zakresie wskaźnika „wiek drzewostanu” osiągnąć poziom udziału drzewostanów w wieku min. 90 lat na powierzchni min. 0,9 ha siedliska w obszarze. Osiągnięcie przedmiotowej wartości umożliwi na dalszym etapie ochrony siedliska, spontaniczne odtworzenie, w obrębie jego płatów, zasobów martwego drewna.</li> <li>2. W zakresie wskaźnika „gatunki obce geograficznie w drzewostanie”, poprawa stanu, poprzez całkowite usunięcie dębu czerwonego (<i>Quercus rubra</i>) na całkowitej powierzchni siedliska w obszarze.</li> <li>3. W zakresie wskaźnika „gatunki obce ekologicznie w drzewostanie”, poprawa stanu, poprzez całkowite usunięcie świerka pospolitego (<i>Picea abies</i>) na całkowitej powierzchni siedliska w obszarze.</li> <li>4. W odniesieniu do pozostałych parametrów stanu ochrony siedliska przyrodniczego, utrzymanie ich na obecnym właściwym poziomie.</li> </ol>
2.	91E0 Łęgi wierzbowe, topolowe, olszowe i jesionowe ( <i>Salicetum albo-fragilis</i> , <i>Populetum albae</i> , <i>Alnenion glutinoso-incanae</i> ) i olsy źródłiskowe	<p>Poprawa stanu ochrony siedliska przyrodniczego:</p> <ol style="list-style-type: none"> <li>1. W zakresie wskaźnika „wiek drzewostanu” osiągnąć poziom udziału drzewostanów w wieku min. 55 lat na powierzchni min. 11,0 ha siedliska w obszarze. Osiągnięcie przedmiotowej wartości umożliwi na dalszym etapie ochrony siedliska, spontaniczne odtworzenie, w obrębie jego płatów, zasobów martwego drewna.</li> <li>2. W zakresie wskaźnika „gatunki charakterystyczne”, poprawa stanu, poprzez całkowite usunięcie świerka pospolitego (<i>Picea abies</i>) na całkowitej powierzchni siedliska w obszarze.</li> <li>3. Poprawa walorów estetycznych siedliska przyrodniczego, poprzez przywrócenie i utrzymanie czystości w obrębie jego płatów.</li> <li>4. W odniesieniu do pozostałych parametrów stanu ochrony siedliska przyrodniczego, utrzymanie ich na obecnym właściwym poziomie.</li> </ol>

Załącznik nr 5 do Zarządzenia  
Regionalnego Dyrektora Ochrony Środowiska  
w Gorzowie Wielkopolskim  
z dnia 18 grudnia 2015 r.

### Działania ochronne ze wskazaniem podmiotów odpowiedzialnych za ich wykonanie i obszarów ich wdrażania

Działania ochronne			Obszar wdrażania	Podmiot odpowiedzialny za wykonanie
Przedmiot ochrony obszaru	Nr	Opis zadania ochronnego		
<i>Działania dotyczące ochrony czynnej siedlisk przyrodniczych, gatunków roślin i zwierząt oraz ich siedlisk</i>				
91E0 Łęgi wierzbowe, topolowe, olszowe i jesionowe ( <i>Salicetum albo-fragilis</i> , <i>Populetum albae</i> , <i>Alnenion glutinoso-incanae</i> ) i olsy źródłiskowe	A1	Poinformowanie właściciela lub zarządcy nieruchomości o konieczności podjęcia działań na rzecz usunięcia odpadów komunalnych (śmieci) zalegających w obrębie siedliska przyrodniczego.  Zadanie należy wykonać do końca 2 roku obowiązywania planu zadań ochronnych i powtórzyć w zależności od potrzeb.	Koryto i brzegi rzeki Otwiernica na całej długości w obszarze	Sprawujący nadzór nad obszarem
<i>Działania związane z utrzymaniem lub modyfikacją metod gospodarowania</i>				
91E0 Łęgi wierzbowe, topolowe, olszowe i jesionowe ( <i>Salicetum albo-fragilis</i> , <i>Populetum albae</i> , <i>Alnenion glutinoso-incanae</i> ) i olsy źródłiskowe	B1	Usunięcie obcych gatunków drzew tj. świerka pospolitego ( <i>Picea abies</i> ) z płatów siedliska przyrodniczego, we wskazanym obszarze wdrażania.  Zadanie należy wykonać do końca 3 roku obowiązywania planu zadań ochronnych.  Pozyskane drewno należy usunąć poza obręb płatów siedlisk przyrodniczych.	Nadl. Wymiarki adres leśny: 14-15-4-06-39-j-00 14-15-4-06-53-l-00 14-15-4-06-53-t-00 14-15-4-06-53-w-00 14-15-4-06-53-x-00 14-15-4-06-54-a-00 14-15-4-06-54-b-00 14-15-4-06-54-f-00 zgodnie z załącznikiem nr 6 do zarządzenia	Miejscowy nadleśniczy

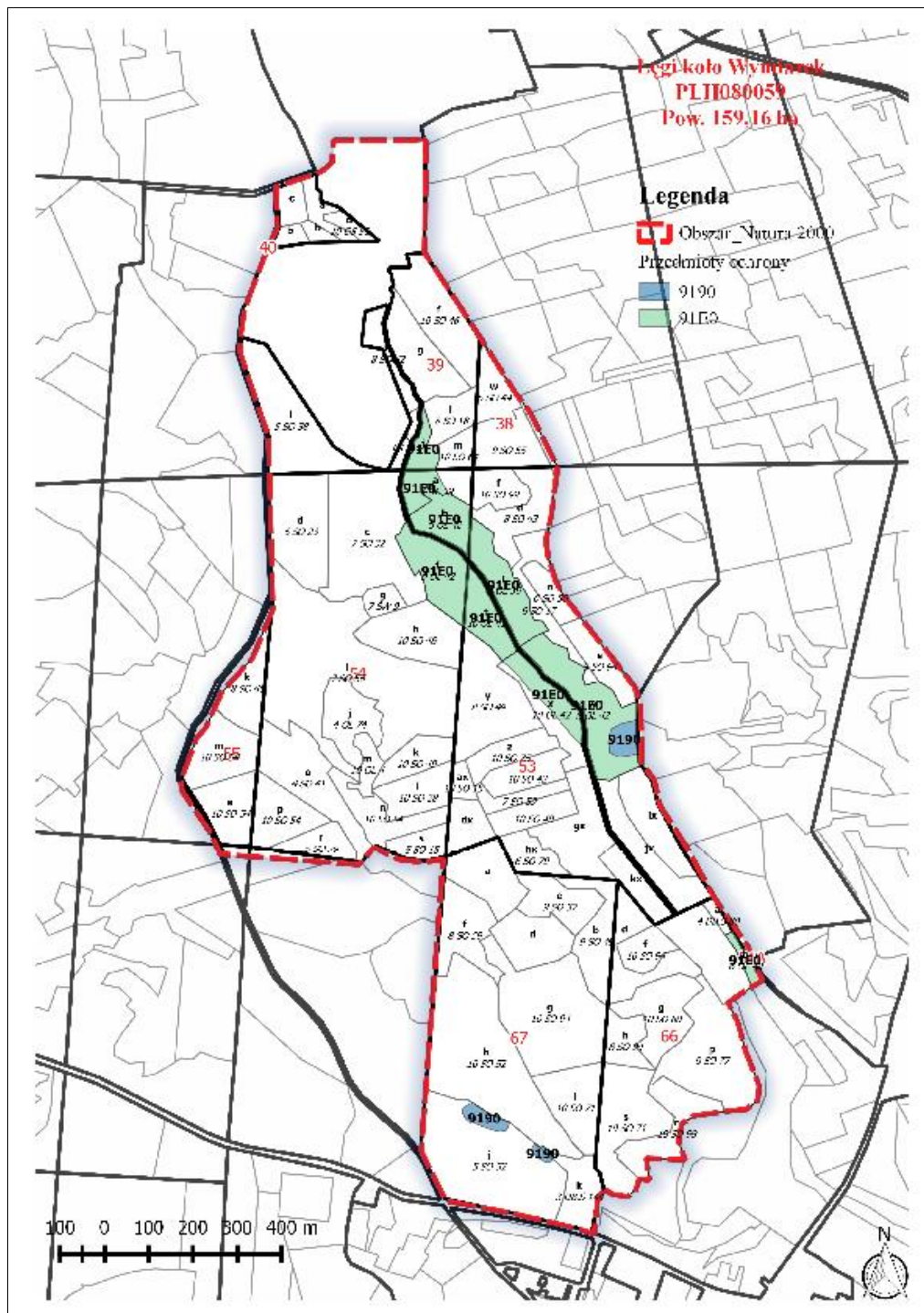


9190 Kwaśne dąbrowy ( <i>Quercion robori-petraeae</i> )	B2	Usunięcie obcych gatunków drzew tj. dęba czerwonego ( <i>Quercus rubra</i> ) i świerka pospolitego ( <i>Picea abies</i> ), z płatów siedliska przyrodniczego, we wskazanym obszarze wdrażania.  Zadanie należy wykonać do końca 3 roku obowiązywania planu zadań ochronnych.  Pozyskane drewno należy usunąć poza obręb płatów siedlisk przyrodniczych.	Nadl. Wymiarki adres leśny: 14-15-4-06-67-j-00 zgodnie z załącznikiem nr 6 do zarządzenia	Miejscowy nadleśniczy
9190 Kwaśne dąbrowy ( <i>Quercion robori-petraeae</i> )	B3	Modyfikacja gospodarki leśnej w zakresie wyłączenia z użytkowania rębnych płatów siedlisk przyrodniczych, zlokalizowanych we wskazanym obszarze wdrażania. Dopuszcza się w sytuacjach zagrażających bezpieczeństwu ludzi, wycinkę pojedynczych drzew, z pozostawieniem pozyskanego drewna na powierzchni na której ścięto drzewo.  Działanie ciągle realizowane w okresie obowiązywania planu zadań ochronnych.	Nadl. Wymiarki adres leśny: 14-15-4-06-67-j-00 14-15-4-06-53-w-00 zgodnie z załącznikiem nr 6 do zarządzenia	Miejscowy nadleśniczy
91E0 Łęgi wierzbowe, topolowe, olszowe i jesionowe ( <i>Salicetum albo-fragilis</i> , <i>Populetum albae</i> , <i>Alnenion glutinoso-incanae</i> ) i olsy źródliskowe	B4	Modyfikacja gospodarki leśnej w zakresie wyłączenia z użytkowania rębnych płatów siedlisk przyrodniczych, zlokalizowanych we wskazanym obszarze wdrażania. Dopuszcza się w sytuacjach zagrażających bezpieczeństwu ludzi, wycinkę pojedynczych drzew, z pozostawieniem pozyskanego drewna na powierzchni na której ścięto drzewo.  Działanie ciągle realizowane w okresie obowiązywania planu zadań ochronnych.	Nadl. Wymiarki adres leśny: 14-15-4-06-39-j-00 14-15-4-06-53-l-00 14-15-4-06-53-t-00 14-15-4-06-53-w-00 14-15-4-06-53-x-00 14-15-4-06-54-a-00 14-15-4-06-54-b-00 14-15-4-06-54-f-00 14-15-4-06-66-b-00 zgodnie z załącznikiem nr 6 do zarządzenia	Miejscowy nadleśniczy

<i>Działania dotyczące monitoringu stanu przedmiotów ochrony oraz realizacji celów działań ochronnych</i>				
9190 Kwaśne dąbrowy ( <i>Quercion robori-petraeae</i> );	C1	Ocena stanu ochrony zgodnie z założeniami metodycznymi obowiązującymi w ramach Państwowego Monitoringu Środowiska.	W granicach obszaru	Sprawujący nadzór nad obszarem
91E0 Łęgi wierzbowe, topolowe, olszowe i jesionowe ( <i>Salicetum albo-fragilis</i> , <i>Populetum albae</i> , <i>Alnenion glutinoso-incanae</i> ) i olsy źródliskowe		Zadanie należy wykonać w 5 oraz 10 roku obowiązywania planu zadań ochronnych.		

Załącznik nr 6 do Zarządzenia  
Regionalnego Dyrektora Ochrony Środowiska  
w Gorzowie Wielkopolskim  
z dnia 18 grudnia 2015 r.

LOKALIZACJA OBSZARU WDRAŻANIA DZIAŁAŃ ZWIĄZANYCH Z UTRZYMANIEM  
LUB MODYFIKACJĄ METOD GOSPODAROWANIA W ZAKRESIE OCHRONY  
SIEDLISKA PRZYRODNICZEGO 91E0 ORAZ 9190  
(DZIAŁANIE OCHRONNE NR: B1-B4)



Załącznik nr 7 do Zarządzenia  
Regionalnego Dyrektora Ochrony Środowiska  
w Gorzowie Wielkopolskim  
z dnia 18 grudnia 2015 r.

Wskazania do zmian w *studium uwarunkowań i kierunków zagospodarowania przestrzennego gminy Wymiarki*, dotyczące eliminacji lub ograniczenia zagrożeń wewnętrznych lub zewnętrznych, niezbędne dla utrzymania lub odtworzenia właściwego stanu ochrony siedlisk przyrodniczych, dla których ochrony wyznaczono obszar.

Nazwa dokumentu, do którego odnoszą się zmiany	Wskazania do zmian
Studium uwarunkowań i kierunków zagospodarowania przestrzennego gminy Wymiarki ( <i>Uchwała Nr XIX/140/2001 z dnia 28.06.2001 r.</i> )	W dokumencie należy umieścić informację o wyznaczeniu na terenie gminy Wymiarki obszaru Natura 2000 Łęgi koło Wymiarek PLH080059