



DZIENNIK URZĘDOWY

WOJEWÓDZTWA LUBUSKIEGO

Gorzów Wielkopolski, dnia 1 lipca 2016 r.

Poz. 1366

ZARZĄDZENIE REGIONALNEGO DYREKTORA OCHRONY ŚRODOWISKA W GORZOWIE WIELKOPOLSKIM

z dnia 27 czerwca 2016 r.

w sprawie ustanowienia planu ochrony dla rezerwatu przyrody „Jezioro Wielkie”.

Na podstawie art. 19 ust. 6 ustawy z dnia 16 kwietnia 2004 r. o ochronie przyrody (Dz. U. z 2015 r. poz. 1651 ze zm.¹⁾) zarządza się, co następuje:

§ 1. 1. Ustanawia się plan ochrony dla rezerwatu przyrody „Jezioro Wielkie”, zwany dalej rezerwatem.

2. Plan ochrony rezerwatu w części pokrywającej się z obszarem Natura 2000 Rynna Jezior Obrzańskich PLH080002 uwzględnia zakres planu zadań ochronnych, o którym mowa w art. 28 ust. 10 ustawy z dnia 16 kwietnia 2004 r. o ochronie przyrody.

§ 2. 1. Celem ochrony rezerwatu jest zachowanie ze względów naukowych i dydaktycznych biotopów lęgowych oraz miejsc żerowania i odpoczynku ptaków wodnych.

2. Przyrodniczymi i społecznymi uwarunkowaniami realizacji celu, o którym mowa w ust. 1 są:

- 1) położenie w rymnie polodowcowej, mającej kilkadziesiąt kilometrów, o przybliżonym przebiegu N-S, stanowiącej, wraz z rzeką Obrą i licznymi eutroficznymi jeziorami, korytarz migracyjny;
- 2) płytkie, przepływowe jeziora, Wielkie i Małe, oraz rzeka Obra o zmiennym poziomie wody;
- 3) sąsiedztwo łąk i lasów, z których część przy wysokich stanach Obry jest podtapiana lub zalewana;
- 4) utworzenie rezerwatu w Pszczewskim Parku Krajobrazowym, na fragmencie Obrzańkiego Szlaku Kajakowego, w sąsiedztwie jeziora Rybojadzkiego i jeziora Konin, które posiadają infrastrukturę obsługi turystyki i rekreacji pobytowej;
- 5) objęcie rezerwatem wód będących wcześniej w użytkowaniu rybackim;
- 6) położenie poniżej miasta Trzciel i gminnej oczyszczalni ścieków, odprowadzającej ścieki oczyszczone do Obry;
- 7) sąsiedztwo stawów rybnych i stawowej gospodarki rybackiej;
- 8) wyznaczenie obszarów Natura 2000: Rynna Jezior Obrzańskich PLH080002 i Jeziora Pszczewskie i Dolina Obry PLB080005;
- 9) zidentyfikowanie w granicy rezerwatu przedmiotów ochrony obszarów Natura 2000: A005 Perkoz dwuczuby *Podiceps cristatus*, A021 Bąk *Botaurus stellaris*, A022 Bączek *Ixobrychus minutus*, A028 Czapla siwa *Ardea cinerea*, A043 Gęgawa *Anser anser*, A053 Krzyżówka *Anas platyrhynchos*, A060 Podgorzałka *Aythya nyroca*, A067 Gągoł *Bucephala clangula*, A073 Kania czarna *Milvus migrans*, A081

¹⁾Zmiany tekstu jednolitego wymienionej ustawy zostały ogłoszone w Dz. U. z 2015 r. poz. 1936 i 2171 oraz z 2016 r. poz. 422

Błotniak stawowy *Circus aeruginosus*, A094 Rybołów *Pandion haliaetus*, A125 Łyska *Fulica atra*, A391 Kormoran *Phalacrocorax carbo sinensis*, 3150 Starorzecza i naturalne eutroficzne zbiorniki wodne ze zbiorowiskami z *Nympheion*, *Potamion*, 9170 – grąd środkowoeuropejski i subkontynentalny (*Galio-Carpinetum*, *Tilio-Carpinetum*), 91E0* – łągi wierzbowe, topolowe, olszowe i jesionowe (*Salicetum albo-fragilis*, *Populetum albae*, *Alnenion glutinoso-incanae*, olsy źródłiskowe), 1337 Bóbr europejski (*Castor fiber*), 1355 Wydra (*Lutra lutra*);

10) ustanowienia planu zadań ochronnych dla obszaru Natura 2000 Jeziora Pszczewskie i Dolina Obry PLB080005, który obejmuje rezerwat: Zarządzenie Regionalnego Dyrektora Ochrony Środowiska w Gorzowie Wielkopolskim i Regionalnego Dyrektora Ochrony Środowiska w Poznaniu z dnia 28 marca 2014 r., publikowane w Dzienniku Urzędowym Województwa lubuskiego, poz. 878, w sprawie ustanowienia planu zadań ochronnych dla obszaru Natura 2000 Jeziora Pszczewskie i Dolina Obry PLB080005;

11) leśne i rolnicze i użytkowanie gruntów sąsiedztwa rezerwatu oraz utrwalenie i rozbudowa osiedli;

12) zaniechanie regulacji wód, na fragmencie rzeki Obry i jeziorach przepływowych, przez jaz iglicowy w Rybojadach;

§ 3. Identyfikację oraz określenie sposobów eliminacji lub ograniczania istniejących i potencjalnych zagrożeń wewnętrznych i zewnętrznych oraz ich skutków dla rezerwatu przedstawia załącznik nr 1.

§ 4. Obszar rezerwatu objęty jest ochroną częściową..

§ 5. Działania ochronne dla rezerwatu z podaniem ich rodzaju, zakresu i lokalizacji określa załącznik nr 2.

§ 6. Wskazanie obszarów i miejsc udostępnianych dla celów turystycznych oraz sposoby ich udostępniania określa załącznik nr 3.

§ 7. Na terenie rezerwatu udostępnia się połów ryb tradycyjnym sprzętem stawnym, na podstawie operatu uwzględniającego cel ochrony, na całym akwenu, a na północ od wyspy Świerkowej tylko sprzętem ciągnionym. Okresy odłowu: od 1 września do 31 marca sprzętem stawnym, a od 15 października do 15 lutego sprzętem ciągnionym.

§ 8. Opis granic obszaru Natura 2000 Rynna Jezior Obrzańskich PLH080002, w części pokrywającej się z rezerwatem, w postaci współrzędnych punktów załamania w układzie współrzędnych płaskich prostokątnych PL-1992, przedstawia załącznik nr 4.

§ 9. Mapę obszaru Natura 2000 Rynna Jezior Obrzańskich PLH080002 wraz z granicami rezerwatu przedstawia załącznik nr 5.

§ 10. Identyfikację istniejących i potencjalnych zagrożeń dla zachowania właściwego stanu ochrony siedlisk przyrodniczych oraz gatunków zwierząt i ich siedlisk będących przedmiotami ochrony obszaru Natura 2000 Rynna Jezior Obrzańskich PLH080002, w granicy rezerwatu, przedstawia załącznik nr 6.

§ 11. Cele działań ochronnych na obszarze Natura 2000 Rynna Jezior Obrzańskich PLH080002, w części pokrywającej się z rezerwatem, określa załącznik nr 7.

§ 12. Działania ochronne na obszarze Natura Rynna Jezior Obrzańskich PLH080002, w części pokrywającej się z rezerwatem, ze wskazaniem podmiotów odpowiedzialnych za ich wykonanie i obszary ich wdrażania, przedstawia załącznik nr 8.

§ 13. Traci moc zarządzenie nr 36/2012 Regionalnego Dyrektora Ochrony Środowiska w Gorzowie Wielkopolskim z dnia 17 września 2012 r. w sprawie ustanowienia planu ochrony rezerwatu przyrody „Jezioro Wielkie” (Dz. U. Woj. Lub. z dnia 20.09.2012 r. poz. 1627).

§ 14. Zarządzenie wchodzi w życie po upływie 14 dni od jego ogłoszenia.

Regionalny Dyrektor Ochrony Środowiska
w Gorzowie Wielkopolskim

Jan Rydzanicz

Załącznik nr 1 do Zarządzenia
Regionalnego Dyrektora Ochrony Środowiska
w Gorzowie Wielkopolskim z dnia 27 czerwca 2016 r.

Identyfikacja oraz określenie sposobów eliminacji lub ograniczania istniejących i potencjalnych zagrożeń wewnętrznych i zewnętrznych oraz ich skutków dla rezerwatu

Zagrożenia			Sposoby eliminacji lub ograniczenia
Wewnętrzne	Istniejące	Zaawansowany proces eutrofizacji i nagromadzenia biomasy w jeziorach, skutkujący w ekstremalnych warunkach pogody i przepływu śnięciem ryb oraz kompensowaniem pożywienia przez ptaki na stawach rybnych.	Brak bezpośredniej możliwości przeciwdziałania procesowi, a pośrednio poprzez zmniejszanie obciążenia antropogenicznymi związkami biogennymi rzeki Obry.
Wewnętrzne	Potencjalne	Gospodarka rybacka w południowej części jeziora Wielkiego, wzbudzająca osady denne, skutkujące uwolnieniem biogenów.	Wyłączenie z gospodarki rybackiej niekorzystnych metod połowu.
Zewnętrzne	Istniejące	Kłusownictwo ryb, powodujące płoszenie i zmniejszanie bazy pokarmowej ichtiofagów.	Patrole rezerwatu i okolic rezerwatu przez uprawnione służby.

Zewnętrzne	Istniejące	Zanieczyszczenie wód rzeki Obry wpływającej do rezerwatu.	Wzmoczony nadzór nad zrzutem ścieków oczyszczonych i wód ze stawów rybnych w Trzcielu.
Zewnętrzne	Potencjalne	Płoszenie wskutek użytkowania szlaku kajakowego niezgodnego z jego regulaminem.	Upowszechnianie informacji o regulaminie użytkowania szlaku kajakowego, np. BIP RDOŚ w Gorzowie Wlkp., UG Pszczew, UMiG Trzciel.

Załącznik nr 2 do Zarządzenia
Regionalnego Dyrektora Ochrony Środowiska
w Gorzowie Wielkopolskim z dnia 27 czerwca 2016 r.

**Działania ochronne w obszarze ochrony ścisłej i częściowej, z podaniem rodzaju,
zakresu i lokalizacji w rezerwacie**

Lp.	Rodzaj działań ochronnych	Zakres działań ochronnych	Lokalizacja działań ochronnych
1.	Eliminacja płoszenia ptaków oraz przeciwdziałanie zmniejszaniu ich bazy pokarmowej (kłusownictwo).	Stymulowanie patroli i kontroli lądowych i wodnych w rezerwacie przez uprawnione służby (np. policja, straż rybacka, straż leśna), w szczególności w okresie od kwietnia do października.	Wody rezerwatu i drogi dojazdowe do granicy rezerwatu.
2.	Zmniejszanie obciążenia antropogenicznymi związkami biogennymi rzeki Obry.	Wzmoczenie nadzoru nad zrzutem ścieków oczyszczonych i wód ze stawów rybnych w Trzcielcu przez miejscowe organy ochrony środowiska oraz inspirowanie budowy systemów doczyszczających np. stawów.	Poza rezerwatem: miasto i gmina Trzciel.
3.	Eliminacja płoszenia ptaków.	Upowszechnianie informacji o regulaminie jego użytkowania, np. strony internetowe RDOŚ w Gorzowie Wlkp., UG Pszczew, UMiG Trzciel.	Internet.
4.	Zapobieganie skutkom gospodarki rybackiej	Ustalenie zasad gospodarki w operacie rybackim.	Jeziro Wielkie

Załącznik nr 3 do Zarządzenia
Regionalnego Dyrektora Ochrony Środowiska
w Gorzowie Wielkopolskim z dnia 27 czerwca 2016 r.

Wskazanie obszarów i miejsc do udostępnienia dla celów turystycznych oraz sposoby ich udostępniania (tabela wraz z mapą)

Lp.	Cel udostępnienia	Sposób udostępnienia	Obszar lub miejsce udostępnienia
1.	Turystyczny	Szlak kajakowy czynny w okresie od 1 czerwca do 31 sierpnia, w porze dziennej. Na jeziorach o przebiegu najkrótszą drogą od boi do boi oznakowania szlaku, który na jeziorze Wielkim będzie wyznaczony przy wschodnim brzegu, z dala od kolonii kormoranów i czapli.	Rzeka Obra, jezioro Wielkie i jezioro Małe

Załącznik nr 4 do Zarządzenia
Regionalnego Dyrektora Ochrony Środowiska
w Gorzowie Wielkopolskim z dnia 27 czerwca 2016 r.

**Opis granic obszaru Natura 2000 Rynna Jezior Obrzańskich PLH080002, w części
pokrywającej się z rezerwatem, w postaci współrzędnych punktów załamania w
układzie współrzędnych płaskich prostokątnych PL-1992**

Lp.	X	Y
1	286651,86	506124,34
2	286637,79	506137,63
3	286625,48	506147,07
4	286590,02	506176,04
5	286576,63	506195,49
6	286561,29	506214,29
7	286518,55	506241,06
8	286500,32	506234,32
9	286492,91	506225,86
10	286484,97	506209,98
11	286464,33	506134,31
12	286467,51	506100,97
13	286481,27	506082,98
14	286477,56	506073,45
15	286461,16	506068,69
16	286442,11	506078,22
17	286438,40	506096,21
18	286432,05	506123,73
19	286415,12	506155,48

20	286407,71	506181,41
21	286411,94	506233,79
22	286381,25	506256,02
23	286348,97	506293,59
24	286333,63	506318,46
25	286330,98	506340,68
26	286324,63	506374,55
27	286312,99	506402,60
28	286303,36	506423,29
29	286195,75	506443,54
30	286229,40	506483,31
31	286229,87	506483,86
32	286316,96	506628,65
33	286349,69	506702,15
34	286375,49	506718,79
35	286382,42	506739,60
36	286369,39	506755,13
37	286338,60	506762,90
38	286329,07	506765,08
39	286335,85	506781,84

40	286350,71	506785,01
41	286373,79	506836,54
42	286339,96	506916,84
43	286333,37	506955,22
44	286333,35	506955,61
45	286350,40	506989,85
46	286348,17	506998,24
47	286348,09	506998,55
48	286332,77	506969,87
49	286258,76	506998,98
50	286204,48	507058,56
51	286174,89	507088,79
52	286142,56	507113,32
53	286115,93	507126,06
54	286095,13	507134,18
55	286053,31	507150,14
56	286053,13	507171,74
57	286044,68	507180,99
58	286038,19	507215,61
59	286040,33	507227,16
60	286039,42	507262,44
61	286035,23	507325,92
62	286056,86	507365,79
63	286053,46	507409,84
64	286123,81	507490,02
65	286148,00	507496,33
66	286154,37	507547,07

67	286119,56	507607,43
68	286050,80	507675,21
69	285983,10	507706,64
70	285928,53	507739,24
71	285882,61	507774,48
72	285846,59	507835,96
73	285815,15	507865,32
74	285788,92	507889,82
75	285762,30	507952,99
76	285733,65	508035,38
77	285686,23	508076,27
78	285641,52	508111,50
79	285632,68	508114,04
80	285590,15	508179,01
81	285639,50	508208,54
82	285613,77	508254,74
83	285572,26	508311,55
84	285526,22	508349,07
85	285491,04	508385,86
86	285456,45	508468,34
87	285444,01	508497,30
88	285415,50	508543,87
89	285427,07	508562,07
90	285415,41	508571,19
91	285345,80	508605,07
92	285408,76	508774,10
93	285474,86	508760,10

94	285495,29	508759,75
95	285574,88	508755,54
96	285614,55	508741,87
97	285664,12	508709,26
98	285690,97	508682,68
99	285711,32	508668,12
100	285742,87	508656,90
101	285770,64	508646,19
102	285782,94	508661,41
103	285785,36	508683,73
104	285778,69	508731,27
105	285783,92	508766,22
106	285787,73	508782,01
107	285801,54	508798,73
108	285805,21	508803,18
109	285812,75	508812,28
110	285879,84	508839,75
111	285902,87	508820,74
112	285941,84	508808,70
113	286018,76	508754,16
114	286083,73	508688,76
115	286113,11	508683,52
116	286135,66	508685,07
117	286196,19	508703,74
118	286249,95	508721,30
119	286323,70	508757,94
120	286367,35	508771,40

121	286396,74	508767,48
122	286453,12	508749,11
123	286522,33	508719,62
124	286568,14	508685,87
125	286654,16	508614,46
126	286673,78	508600,17
127	286704,94	508566,08
128	286708,21	508562,49
129	286712,04	508558,30
130	286750,95	508502,75
131	286806,31	508436,00
132	286832,15	508410,39
133	286893,04	508362,96
134	286943,67	508317,40
135	286960,93	508300,87
136	286985,02	508266,60
137	287024,07	508226,28
138	287058,29	508199,05
139	287076,52	508183,46
140	287118,29	508132,96
141	287131,95	508070,90
142	287129,26	508003,43
143	287078,13	508013,70
144	287062,15	507914,06
145	287049,22	507845,53
146	287017,55	507759,93
147	286954,94	507652,62

148	286875,91	507514,85
149	286817,07	507595,66
150	286758,51	507566,54
151	286736,13	507555,41
152	286727,87	507456,23
153	286765,03	507379,71
154	286768,45	507364,68
155	286770,96	507293,88
156	286769,63	507261,86
157	286759,36	507223,81
158	286758,10	507219,13
159	286705,65	507124,49
160	286696,22	507089,85
161	286700,71	507061,97
162	286713,94	507046,16
163	286732,59	507031,35
164	286775,85	506971,81
165	286770,25	506941,93
166	286735,64	506914,20
167	286679,31	506919,64
168	286627,66	506870,46
169	286618,66	506852,98
170	286614,95	506815,27
171	286631,27	506766,16
172	286671,06	506722,86
173	286684,24	506694,43
174	286724,86	506690,66

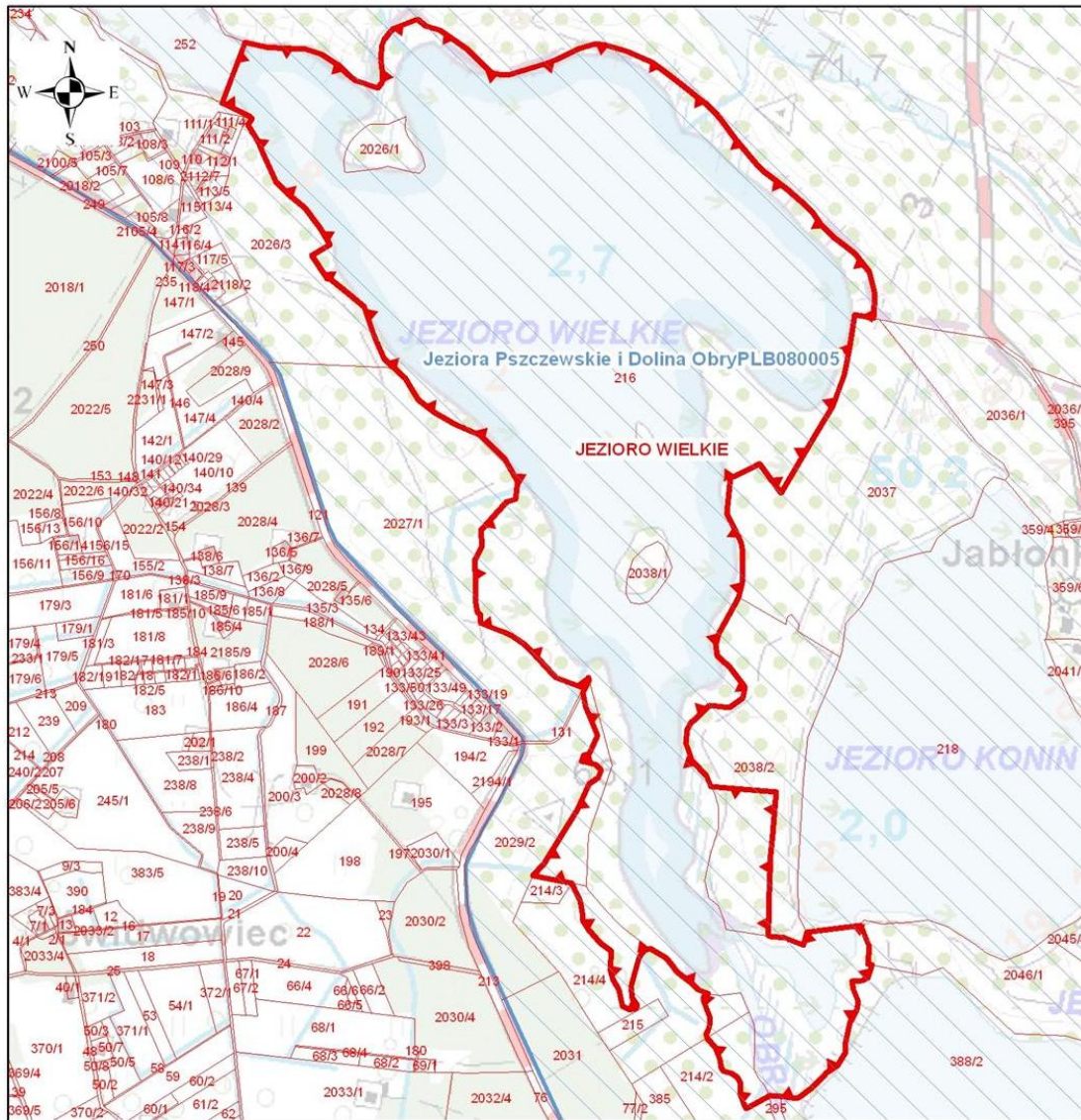
175	286862,40	506677,88
176	286852,11	506559,97
177	286847,24	506504,23
178	286844,10	506395,91
179	286841,48	506305,51
180	286841,02	506289,73
181	286840,63	506276,57
182	286844,89	506275,93
183	286886,07	506270,64
184	286936,14	506249,33
185	286946,56	506286,38
186	287092,83	506305,14
187	287102,56	506283,74
188	287117,79	506245,68
189	287113,01	506197,80
190	287125,55	506195,24
191	287114,35	506159,12
192	287098,65	506151,78
193	287069,56	506149,39
194	287072,85	506125,98
195	287086,70	506091,60
196	287083,89	506070,21
197	287064,17	506033,98
198	287052,93	505980,13
199	287051,76	505951,39
200	287029,13	505913,35
201	287000,91	505893,81

202	286960,35	505853,02
203	286929,80	505827,38
204	286919,85	505821,28
205	286873,19	505827,06
206	286844,50	505829,89
207	286779,60	505792,76
208	286773,32	505808,64
209	286763,40	505834,10
210	286764,39	505863,21
211	286755,79	505881,07
212	286739,25	505892,31
213	286718,09	505897,93
214	286712,46	505907,86
215	286708,82	505930,35
216	286693,94	505964,74
217	286674,76	505988,88

218	286669,47	506000,79
219	286678,40	506018,19
220	286682,37	506034,39
221	286679,39	506051,59
222	286675,42	506061,84
223	286672,43	506071,42
224	286666,19	506086,23
225	286664,09	506092,29
226	286662,19	506100,97
227	286664,49	506104,99
228	286668,17	506110,84
229	286671,08	506113,17
230	286675,05	506114,60
231	286651,86	506124,34

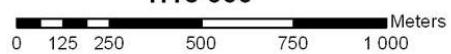
Załącznik nr 5 do Zarządzenia
Regionalnego Dyrektora Ochrony Środowiska
w Gorzowie Wielkopolskim z dnia 27 czerwca 2016 r.

**Mapa obszaru Natura 2000 Jeziora Pszczewskie i Dolina Obry PLB 080005
wraz z leżącym w jego granicach rezerwatem przyrody Jezioro Wielkie**



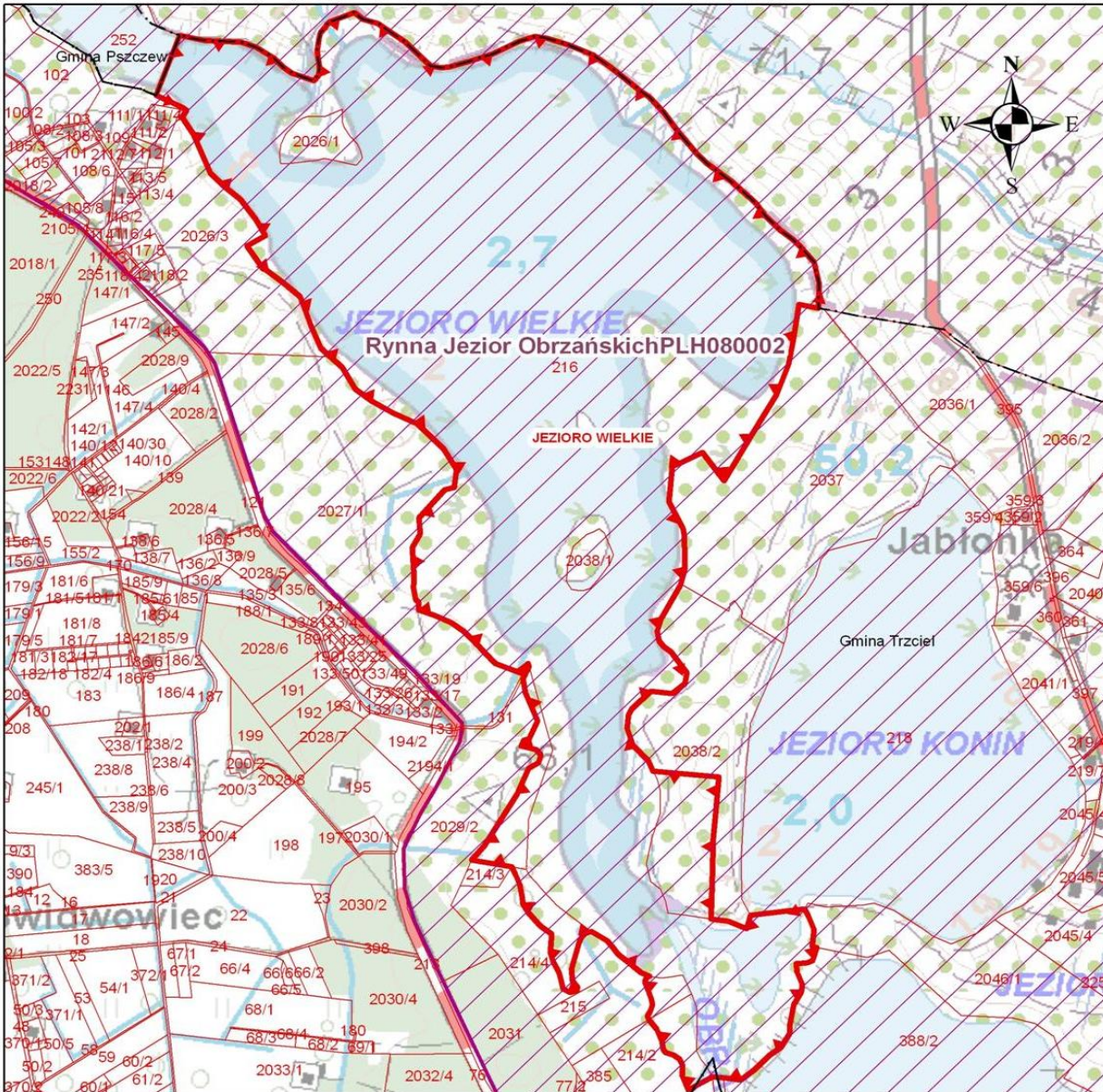
Legenda:

- Natura 2000 OSO
 - Rezerwat Przyrody
 - Działka ewid.
- 1:15 000**



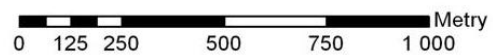
Wykorzystano materiały z państwowego zasobu geodezyjnego i kartograficznego na podstawie Decyzji Marszałka Województwa Lubuskiego z dnia 08.02.2011r. N: DN.I.7520.1.2.2011

Mapa obszaru Natura 2000 Rynna Jezior Obrzańskich PLH 080002 wraz z leżącym w jego granicach rezerwatem przyrody Jezioro Wielkie



Legenda:

-  Natura 2000 SOO
 -  Rezerwat Przyrody
 -  Działka ewid.
- 1:15 000



Wykorzystano materiały z państwowego zasobu geodezyjnego i kartograficznego na podstawie Decyzji Marszałka Województwa Lubuskiego z dnia 11.02.2011r N: DN.I.7520.1.2.2011

Załącznik nr 6 do Zarządzenia
Regionalnego Dyrektora Ochrony Środowiska
w Gorzowie Wielkopolskim z dnia 27 czerwca 2016 r.

Identyfikacja istniejących i potencjalnych zagrożeń dla zachowania właściwego stanu ochrony siedlisk przyrodniczych oraz gatunków roślin i zwierząt i ich siedlisk będących przedmiotem ochrony obszaru Natura 2000 Rynna Jezior Obrzańskich PLH080002 w granicy rezerwatu

L.p.	Przedmiot ochrony	Zagrożenia		Opis zagrożenia
		Istniejące	Potencjalne	
1.	3150 Starorzecza i naturalne eutroficzne zbiorniki wodne ze zbiorowiskami z <i>Nympheion</i> , <i>Potamion</i>	H01 - zanieczyszczenie wód powierzchniowych;		Przeżyźnienie wód rzeki Obry, wpływającej do jeziora Wielkiego i Małego, skutkujące prawie całorocznym zakwitaniem fitoplanktonu oraz dostarczaniem osadu. Zrzut ścieków oczyszczonych lub wód ze stawów w warunkach nasłonecznienia i wysokiej temperatury wody powoduje przyduchy i zamieraniem ryb.
		K02.03 - eutrofizacja (naturalna)		Wzrost żyzności manifestuje się między innymi bardzo dynamicznym rozwojem fitoplanktonu, całorocznym zakwitaniem sinic, dużym tempem sedymentacji osadów, rozrostem stref beztlenowych.

		K02.02 Nagromadzenie materii organicznej		Nagromadzenie osadów w misach jeziora, masowy rozwój fitoplanktonu, jego obumieranie i nekrocenoza skutkują stałą obecnością materii organicznej wzbudzającej i potęgującej negatywne skutki przeżyźnienia.
			H01 - zanieczyszczenie wód powierzchniowych	Zwiększanie obciążenia wód rzeki Obry ściekami oczyszczonymi oraz zrzucenymi wodami ze stawów hodowli ryb, które będą potęgować eutrofizację oraz wypłcenie części południowej (delta Obry).
2.	9170 – grąd środkowoeuropejski i subkontynentalny (<i>Galio-Carpinetum</i> , <i>Tilio-Carpinetum</i>)	I01 – obce gatunki inwazyjne.		Zadomowienie niecierpka drobnokwiatowego w runie.
3.	91E0* – łągi wierzbowe, topolowe, olszowe i jesionowe (<i>Salicetum albo-fragilis</i> , <i>Populetum albae</i> , <i>Alnenion glutinoso-incanae</i> ,		I01 – obce gatunki inwazyjne.	Okresowe zadomowienie niecierpka drobnokwiatowego w runie w okresach niżówek i możliwość wnikania kenofitów dolin rzecznych.

	olsy źródliskowe).			
4.	1337 Bóbr europejski (<i>Castor fiber</i>)	X – brak zagrożenia	X – brak zagrożenia	-
5.	1355 Wydra (<i>Lutra lutra</i>)	X – brak zagrożenia	H01 - zanieczyszczenie wód powierzchniowych	Zmniejszenie bazy pokarmowej po przydychach i śnieciach ryb.

Załącznik nr 7 do Zarządzenia
Regionalnego Dyrektora Ochrony Środowiska
w Gorzowie Wielkopolskim z dnia 27 czerwca 2016 r.

**Cele działań ochronnych na obszarze Natura 2000 Rynna Jezior Obrzańskich
PLH080002, w części pokrywającej się z rezerwatem**

Lp.	Przedmiot ochrony	Cel działań ochronnych
1.	3150 Starorzecza i naturalne eutroficzne zbiorniki wodne ze zbiorowiskami z <i>Nympheion</i> , <i>Potamion</i>	Poprawa stanu ochrony poprzez ograniczenie pogorszenia jakości wód dopływających jeziora Wielkiego i Małego.
2.	9170 – grąd środkowoeuropejski i subkontynentalny (<i>Galio-Carpinetum</i> , <i>Tilio-Carpinetum</i>)	Utrzymanie właściwego stanu ochrony.
3.	91E0* – łągi wierzbowe, topolowe, olszowe i jesionowe (<i>Salicetum albo-fragilis</i> , <i>Populetum albae</i> , <i>Alnenion glutinoso-incanae</i> , olsy źródliskowe)	Utrzymanie właściwego stanu ochrony.
4.	1337 Bóbr europejski (<i>Castor fiber</i>)	Utrzymanie właściwego stanu ochrony.
5.	1355 Wydra (<i>Lutra lutra</i>)	Utrzymanie właściwego stanu ochrony.

Załącznik nr 8 do Zarządzenia
Regionalnego Dyrektora Ochrony Środowiska
w Gorzowie Wielkopolskim z dnia 27 czerwca 2016 r.

Działania ochronne na obszarze Natura 2000 Rynna Jezior Obrzańskich PLH080002 w części pokrywającej się z rezerwatem, ze wskazaniem podmiotów odpowiedzialnych za ich wykonanie i lokalizację tych działań

Przedmiot ochrony	Działania Ochronne			
	Nr	Opis zadania ochronnego	Obszar wdrażania	Podmiot odpowiedzialny za wykonanie
3150 Starorzeczca i naturalne eutroficzne zbiorniki wodne ze zbiorowiskami z <i>Nympheion</i> , <i>Potamion</i>	<i>Działania związane z utrzymaniem lub modyfikacją metod gospodarowania</i>			
	B1	Stymulowanie wzmożonego nadzoru służb nad zrzutem ścieków oczyszczonych z oczyszczalni i wód ze stawów rybackich w Trzcielu, w szczególności w okresach gorącego i słonecznego lata, oraz inspirowanie budowy systemu doczyszczania wód w dokumentach planistycznych i projektowych.	Poza obszarem rezerwatu	Regionalny Dyrektor Ochrony Środowiska w Gorzowie Wielkopolskim.
3150	<i>Działania dotyczące monitoringu stanu przedmiotów ochrony oraz realizacji celów działań ochronnych</i>			

Starorzeczca i naturalne eutroficzne zbiorniki wodne ze zbiorowiska mi z <i>Nympheion</i> , <i>Potamion</i> 9170 – grąd środkowoeuropejski i subkontynentalny (<i>Galio-Carpinetum</i> , <i>Tilio-Carpinetum</i>), 91E0* – łągi wierzbowe, topolowe, olszowe i jesionowe (<i>Salicetum albo-fragilis</i> ,	C1	Ocena stanu ochrony zgodnie z założeniami metodycznymi obowiązującymi w ramach Państwowego Monitoringu Środowiska. Termin wykonania monitoringu skoordynować z datą monitoringu przedmiotu ochrony ujętą w planie zadań ochronnych obszaru Natura 2000.	Obszar rezerwatu.	Regionalny Dyrektor Ochrony Środowiska w Gorzowie Wielkopolskim.
---------------------------------------------------------------------------------------------------------------------------------------------------------------------------------------------------------------------------------------------------------------------------------------------------------------	----	---------------------------------------------------------------------------------------------------------------------------------------------------------------------------------------------------------------------------------------------------------	-------------------	------------------------------------------------------------------

<i>Populetum albae, Alnenion glutinoso- incanae, olsy źródłiskowe)</i> , 1337 Bóbr europejski (<i>Castor fiber</i>), 1355 Wydra (<i>Lutra lutra</i>)				
--------------------------------------------------------------------------------------------------------------------------------------------------------------------------------------------------------------	--	--	--	--