

Opis przedmiotu zamówienia

Zamawiający:

Regionalna Dyrekcja Ochrony Środowiska w Gorzowie Wielkopolskim
ul. Jagiellończyka 8, 66-400 Gorzów Wlkp.
NIP: 5993071484, REGON: 080296700

I. Opis przedmiotu zamówienia:

Realizacja usługi polegającej na:

Wykonaniu prac obejmujących usuwanie roślinności wodnej w miejscach występowania gatunku, o którym mowa w pkt III wraz z zebraniem oraz wywiezieniem pozyskanej biomasy poza strefę brzegową Jeziora Nietopersko, zgodnie z zadaniem o nr A4, ustalonym zarządzeniem Regionalnego Dyrektora Ochrony Środowiska w Gorzowie Wielkopolskim z dnia 24 marca 2014 r. w sprawie ustanowienia planu zadań ochronnych dla obszaru Natura 2000 Dolina Leniwej Obry PLH080001 (Dz. Urz. Woj. Lubuskiego z dnia 31.03.2014 r., poz. 778).

II. Teren objęty przedmiotowym zleceniem.

Jezioro Nietopersko (woj. lubuskie, gmina Międzyrzecz), położone na obszarze Natura 2000 Dolina Leniwej Obry PLH080001.

III. Wykaz gatunków, będących przedmiotem zlecenia.

1832 *Kaldesia dziewięciornikowata* *Caldesia parnassifolia*.

IV. Cel zlecenia.

Poprawa warunków siedliskowych oraz możliwości rozwoju gatunku, o którym mowa w pkt III.

V. Metodyka badań.

Usunięcie na powierzchni ok. 10 arów najbardziej ekspansywnych gatunków szuwarowych tj. pałki *Typha latifolia* i *T. angustifolia*, trzciny *Phragmites australis*, oczeretu jeziornego *Schoenoplectus lacustris*, grążela żółtego *Nuphar luteum* i podwodnych egzemplarzy osoki aleosowatej *Stratiotes aloides*, a także usunięcie (wykopanie) z brzegu (ponad lustrem wody) wkraczającego situ *Juncus sp.* i innych gatunków kłaczowych.

Rośliny należy usuwać z łodzi wrywając je wraz z kłaczami (nie dopuszczalne jest ich koszenie). Z uwagi na to, że wyrwanie już jednego kłacza grzybienia zmacza wodę uniemożliwiając prace w tym fragmencie zbiornika, należy zacząć od osoki, następnie usuwać grążele, a po zmaczeniu wody przenieść się na inne stanowisko pracy lub kontynuować usuwanie roślinności szuwarowej.

Zadanie zostanie zrealizowane pod nadzorem pracowników Regionalnej Dyrekcji Ochrony Środowiska w Gorzowie Wielkopolskim, którzy określą szczegółowo miejsce realizacji zamówienia.

Wykonawca obowiązany jest we własnym zakresie do uzyskania zezwolenia Nadleśnictwa Międzyrzecz na poruszanie się pojazdem lub pieszo na obszarze, o którym mowa w pkt II.

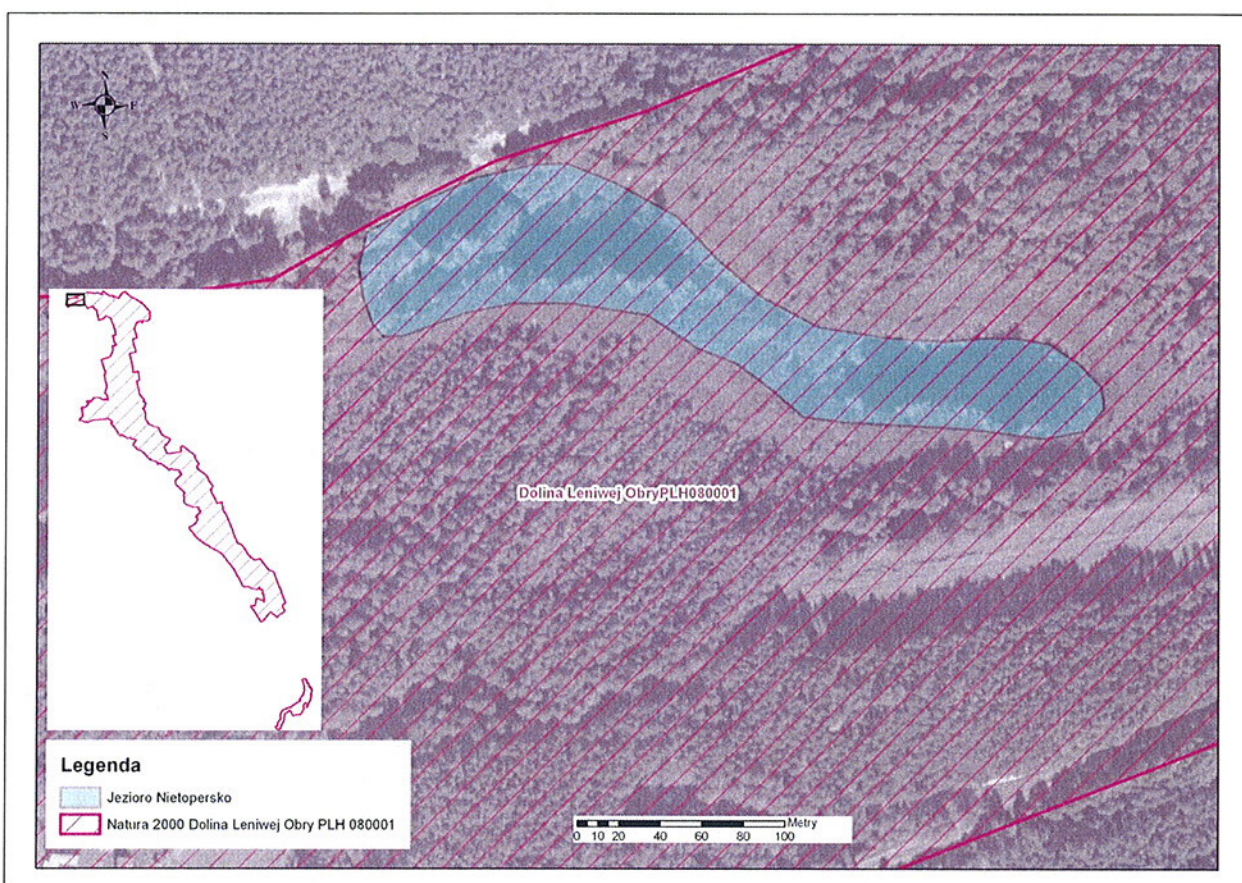
VI. Wyniki prac – przedmiot odbioru zlecenia:

Prace związane z wykonaniem zadania o którym mowa w pkt. I, zostaną uznane za wykonane na podstawie podpisanego obustronnie protokołu odbioru prac.

Płatność nastąpi przelewem na konto bankowe Wykonawcy realizowanym w ciągu 21 dni od daty wystawienia faktury lub rachunku.

Załącznik nr 2

Lokalizacja terenu, na którym będzie realizowane zamówienie.



Regionalny Dyrektor Ochrony Środowiska
w Gorzowie Wielkopolskim

Jan Rydzanicz

dec 2017