



DZIENNIK URZĘDOWY

WOJEWÓDZTWA LUBUSKIEGO

Gorzów Wielkopolski, dnia wtorek, 12 grudnia 2017 r.

Poz. 2688

ZARZĄDZENIE REGIONALNEGO DYREKTORA OCHRONY ŚRODOWISKA W GORZOWIE WIELKOPOLSKIM

z dnia 8 grudnia 2017 r.

w sprawie ustanowienia planu zadań ochronnych dla obszaru Natura 2000 Murawy Gorzowskie PLH080058

Na podstawie art. 28 ust. 5 ustawy z dnia 16 kwietnia 2004 r. o ochronie przyrody (t.j. Dz. U. z 2016 r., poz. 2134 ze zm.¹⁾), zarządza się, co następuje:

§ 1. 1. Ustanawia się plan zadań ochronnych dla obszaru Natura 2000 Murawy Gorzowskie PLH080058, zwanego dalej: „obszarem”.

2. Plan zadań ochronnych obejmuje cały obszar.

§ 2. Opis granic obszaru określa załącznik nr 1 do zarządzenia.

§ 3. Mapę obszaru stanowi załącznik nr 2 do zarządzenia.

§ 4. Identyfikację istniejących i potencjalnych zagrożeń dla zachowania właściwego stanu ochrony siedlisk przyrodniczych, będących przedmiotami ochrony obszaru, określa załącznik nr 3 do zarządzenia.

§ 5. Cele działań ochronnych, określa załącznik nr 4 do zarządzenia.

§ 6. 1. Działania ochronne ze wskazaniem podmiotów odpowiedzialnych za ich wykonanie i obszarów ich wdrażania, określa załącznik nr 5 do zarządzenia.

2. Lokalizację obszaru wdrażania działań z zakresu ochrony czynnej siedliska przyrodniczego 2330 Wydmy śródlądowe z murawami napiaskowymi, 6120 Ciepłolubne, śródlądowe murawy napiaskowe oraz 6210 Murawy kserotermiczne i ciepłolubne murawy, określa załącznik nr 7 do zarządzenia.

§ 7. Wskazania do zmian w uchwale: nr XXV/385/2007 Rady Miasta Gorzów Wlkp. z dnia 20 grudnia 2007 r. dotyczące eliminacji lub ograniczenia zagrożeń wewnętrznych lub zewnętrznych, niezbędne dla utrzymania lub odtworzenia właściwego stanu ochrony siedlisk przyrodniczych, dla których ochrony wyznaczono obszar, określa załącznik nr 6 do zarządzenia.

§ 8. Zarządzenie wchodzi w życie po upływie 14 dni od dnia ogłoszenia.

Regionalny Dyrektor Ochrony Środowiska
w Gorzowie Wielkopolskim

Jan Rydzanicz

¹⁾ Zmiany tekstu jednolitego wymienionej ustawy zostały ogłoszone w Dz. U. z 2016 r., poz. 2249 i 2260 oraz z 2017 r. poz. 60, 132, 1074, 1566 i 1595

Załącznik nr 1 do zarządzenia
Regionalnego Dyrektora Ochrony Środowiska
w Gorzowie Wielkopolskim
z dnia 8 grudnia 2017 r.

Opis granic obszaru

Granice obszaru opisano w postaci wykazu współrzędnych punktów jej załamania w układzie współrzędnych płaskich prostokątnych PL-1992:

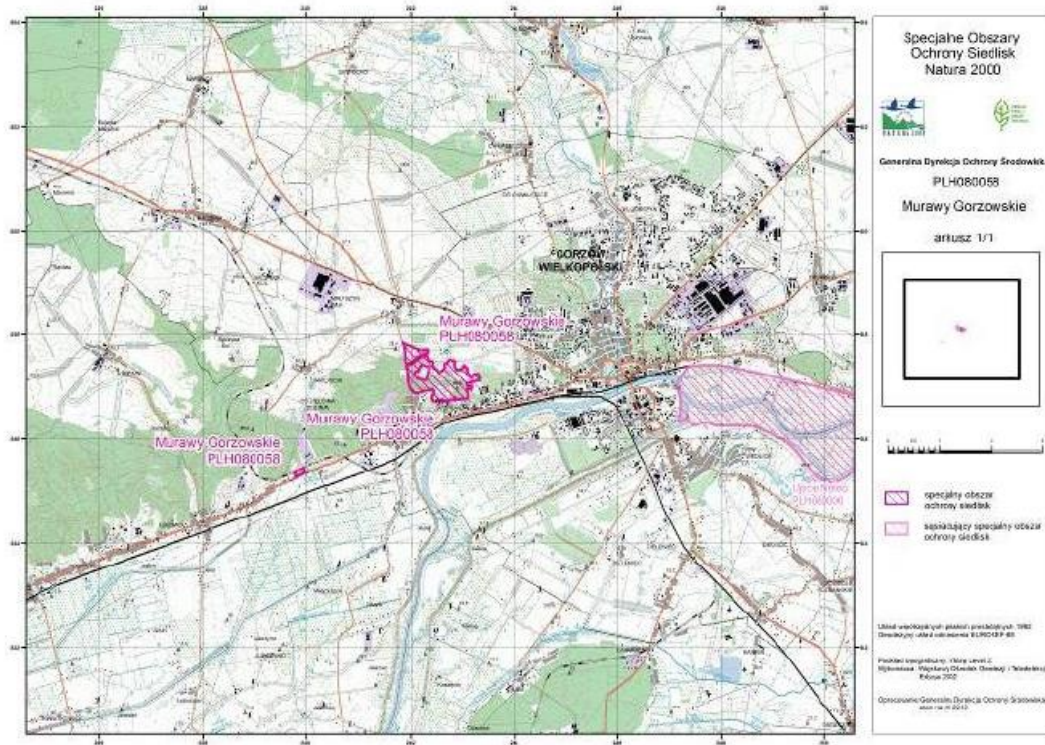
| Numer punktu załamania granicy | PL-1992 | | Komentarz |
|--------------------------------|-----------|-----------|-----------|
| | X | Y | |
| 1 | 239982,84 | 545353,52 | Część 1 |
| 2 | 239789,54 | 545270,08 | Część 1 |
| 3 | 239749,90 | 545363,95 | Część 1 |
| 4 | 239955,72 | 545457,12 | Część 1 |
| 5 | 239982,84 | 545353,52 | Część 1 |
| 6 | 242342,67 | 547510,17 | Część 2 |
| 7 | 242382,51 | 547491,94 | Część 2 |
| 8 | 242420,48 | 547492,35 | Część 2 |
| 9 | 242449,94 | 547350,27 | Część 2 |
| 10 | 242477,47 | 547349,98 | Część 2 |
| 11 | 242485,51 | 547349,87 | Część 2 |
| 12 | 242531,47 | 547293,90 | Część 2 |
| 13 | 242560,99 | 547286,38 | Część 2 |
| 14 | 242637,29 | 547343,89 | Część 2 |
| 15 | 242657,04 | 547370,04 | Część 2 |
| 16 | 242637,58 | 547421,73 | Część 2 |
| 17 | 242655,87 | 547453,13 | Część 2 |
| 18 | 242702,87 | 547470,36 | Część 2 |
| 19 | 242736,76 | 547528,44 | Część 2 |
| 20 | 242812,54 | 547502,58 | Część 2 |
| 21 | 242844,05 | 547497,14 | Część 2 |
| 22 | 242830,49 | 547419,57 | Część 2 |
| 23 | 242841,37 | 547397,58 | Część 2 |
| 24 | 242852,04 | 547376,04 | Część 2 |
| 25 | 242862,49 | 547354,93 | Część 2 |
| 26 | 242863,82 | 547352,24 | Część 2 |
| 27 | 242880,88 | 547317,79 | Część 2 |
| 28 | 242891,82 | 547316,63 | Część 2 |
| 29 | 242911,03 | 547336,37 | Część 2 |
| 30 | 242915,65 | 547341,13 | Część 2 |
| 31 | 242945,09 | 547336,26 | Część 2 |
| 32 | 242955,38 | 547334,55 | Część 2 |
| 33 | 242964,45 | 547344,81 | Część 2 |
| 34 | 242981,39 | 547363,98 | Część 2 |
| 35 | 243000,98 | 547386,11 | Część 2 |
| 36 | 242999,89 | 547409,57 | Część 2 |
| 37 | 243022,17 | 547411,35 | Część 2 |
| 38 | 243022,62 | 547404,85 | Część 2 |
| 39 | 243060,41 | 547375,06 | Część 2 |
| 40 | 243075,64 | 547363,04 | Część 2 |
| 41 | 243083,84 | 547354,84 | Część 2 |
| 42 | 243083,59 | 547348,05 | Część 2 |
| 43 | 243083,48 | 547345,06 | Część 2 |
| 44 | 243082,12 | 547308,07 | Część 2 |
| 45 | 243080,86 | 547274,10 | Część 2 |
| 46 | 243080,42 | 547262,22 | Część 2 |
| 47 | 243103,58 | 547233,95 | Część 2 |
| 48 | 243108,44 | 547233,65 | Część 2 |
| 49 | 243117,45 | 547233,10 | Część 2 |
| 50 | 243129,03 | 547223,20 | Część 2 |
| 51 | 243129,91 | 547214,16 | Część 2 |
| 52 | 243130,20 | 547211,16 | Część 2 |
| 53 | 243132,01 | 547192,54 | Część 2 |
| 54 | 243142,23 | 547181,49 | Część 2 |
| 55 | 243167,94 | 547174,70 | Część 2 |
| 56 | 243192,10 | 547208,32 | Część 2 |
| 57 | 243213,91 | 547238,67 | Część 2 |
| 58 | 243222,66 | 547250,84 | Część 2 |
| 59 | 243273,81 | 547248,77 | Część 2 |
| 60 | 243310,39 | 547247,21 | Część 2 |
| 61 | 243332,95 | 547205,42 | Część 2 |
| 62 | 243336,10 | 547125,68 | Część 2 |
| 63 | 243277,07 | 547114,21 | Część 2 |
| 64 | 243266,83 | 547117,24 | Część 2 |
| 65 | 243263,04 | 547111,48 | Część 2 |
| 66 | 243186,74 | 547096,66 | Część 2 |
| 67 | 243065,59 | 547073,13 | Część 2 |
| 68 | 243078,82 | 547013,87 | Część 2 |
| 69 | 243131,59 | 547014,58 | Część 2 |
| 70 | 243154,44 | 547014,89 | Część 2 |
| 71 | 243176,51 | 547009,59 | Część 2 |
| 72 | 243181,50 | 547001,04 | Część 2 |
| 73 | 243168,66 | 546986,06 | Część 2 |
| 74 | 243163,67 | 546971,09 | Część 2 |
| 75 | 243155,12 | 546962,53 | Część 2 |
| 76 | 243149,41 | 546948,99 | Część 2 |
| 77 | 243134,13 | 546955,42 | Część 2 |
| 78 | 243122,42 | 546960,35 | Część 2 |
| 79 | 243105,92 | 546961,82 | Część 2 |
| 80 | 243093,11 | 546962,96 | Część 2 |

| | | | | | | | |
|-----|-----------|-----------|---------|-----|-----------|-----------|--------------|
| 81 | 243071,69 | 546953,26 | Część 2 | 133 | 242256,23 | 546928,45 | Część 2 |
| 82 | 243083,10 | 546904,07 | Część 2 | 134 | 242248,33 | 546932,57 | Część 2 |
| 83 | 243085,24 | 546867,70 | Część 2 | 135 | 242241,48 | 546931,28 | Część 2 |
| 84 | 243087,50 | 546829,24 | Część 2 | 136 | 242236,23 | 546918,31 | Część 2 |
| 85 | 243085,03 | 546792,40 | Część 2 | 137 | 242217,87 | 546899,99 | Część 2 |
| 86 | 243087,03 | 546782,96 | Część 2 | 138 | 242212,85 | 546900,23 | Część 2 |
| 87 | 242885,57 | 546761,26 | Część 2 | 139 | 242174,03 | 546902,04 | Część 2 |
| 88 | 242851,48 | 546783,85 | Część 2 | 140 | 242163,46 | 546898,62 | Część 2 |
| 89 | 242837,22 | 546789,81 | Część 2 | 141 | 242151,99 | 546893,41 | Część 2 |
| 90 | 242836,02 | 546782,80 | Część 2 | 142 | 242136,82 | 546892,35 | Część 2 |
| 91 | 242836,35 | 546782,42 | Część 2 | 143 | 242110,05 | 546888,84 | Część 2 |
| 92 | 242838,22 | 546778,31 | Część 2 | 144 | 242108,89 | 546888,69 | Część 2 |
| 93 | 242843,26 | 546780,61 | Część 2 | 145 | 242061,99 | 546881,29 | Część 2 |
| 94 | 242845,63 | 546776,15 | Część 2 | 146 | 241993,90 | 546951,46 | Część 2 |
| 95 | 242839,06 | 546746,99 | Część 2 | 147 | 241972,02 | 546974,01 | Część 2 |
| 96 | 242831,97 | 546751,72 | Część 2 | 148 | 241942,81 | 547106,19 | Część 2 |
| 97 | 242824,87 | 546752,24 | Część 2 | 149 | 241942,61 | 547192,61 | Część 2 |
| 98 | 242824,64 | 546752,34 | Część 2 | 150 | 241943,06 | 547256,68 | Część 2 |
| 99 | 242824,37 | 546751,41 | Część 2 | 151 | 241939,45 | 547271,41 | Część 2 |
| 100 | 242733,78 | 546748,42 | Część 2 | 152 | 241913,63 | 547356,79 | Część 2 |
| 101 | 242725,69 | 546742,84 | Część 2 | 153 | 241908,90 | 547404,11 | Część 2 |
| 102 | 242721,12 | 546742,62 | Część 2 | 154 | 241920,40 | 547419,29 | Część 2 |
| 103 | 242719,93 | 546741,40 | Część 2 | 155 | 241950,11 | 547424,18 | Część 2 |
| 104 | 242715,47 | 546736,84 | Część 2 | 156 | 242012,62 | 547444,65 | Część 2 |
| 105 | 242712,56 | 546736,55 | Część 2 | 157 | 242051,88 | 547470,31 | Część 2 |
| 106 | 242684,32 | 546727,91 | Część 2 | 158 | 242093,05 | 547512,39 | Część 2 |
| 107 | 242662,56 | 546726,84 | Część 2 | 159 | 242167,66 | 547566,34 | Część 2 |
| 108 | 242649,43 | 546730,97 | Część 2 | 160 | 242287,85 | 547619,29 | Część 2 |
| 109 | 242634,76 | 546742,43 | Część 2 | 161 | 242324,78 | 547529,39 | Część 2 |
| 110 | 242613,45 | 546753,45 | Część 2 | 162 | 242342,67 | 547510,17 | Część 2 |
| 111 | 242591,33 | 546755,61 | Część 2 | 163 | 242154,08 | 547366,94 | Wyłączenie 2 |
| 112 | 242569,39 | 546748,06 | Część 2 | 164 | 242128,81 | 547304,50 | Wyłączenie 2 |
| 113 | 242547,03 | 546724,09 | Część 2 | 165 | 242115,60 | 547308,80 | Wyłączenie 2 |
| 114 | 242542,67 | 546731,47 | Część 2 | 166 | 242081,52 | 547305,13 | Wyłączenie 2 |
| 115 | 242522,20 | 546740,53 | Część 2 | 167 | 242072,04 | 547276,39 | Wyłączenie 2 |
| 116 | 242507,11 | 546740,53 | Część 2 | 168 | 242065,39 | 547238,24 | Wyłączenie 2 |
| 117 | 242491,00 | 546736,17 | Część 2 | 169 | 242065,30 | 547214,72 | Wyłączenie 2 |
| 118 | 242483,96 | 546725,09 | Część 2 | 170 | 242064,03 | 547211,28 | Wyłączenie 2 |
| 119 | 242482,61 | 546713,69 | Część 2 | 171 | 242067,35 | 547200,63 | Wyłączenie 2 |
| 120 | 242472,88 | 546712,34 | Część 2 | 172 | 242075,10 | 547202,32 | Wyłączenie 2 |
| 121 | 242459,46 | 546714,02 | Część 2 | 173 | 242124,05 | 547187,62 | Wyłączenie 2 |
| 122 | 242442,35 | 546721,40 | Część 2 | 174 | 242119,74 | 547155,29 | Wyłączenie 2 |
| 123 | 242426,25 | 546739,52 | Część 2 | 175 | 242287,23 | 547128,71 | Wyłączenie 2 |
| 124 | 242416,77 | 546764,67 | Część 2 | 176 | 242290,00 | 547146,37 | Wyłączenie 2 |
| 125 | 242411,09 | 546789,63 | Część 2 | | | | |
| 126 | 242403,04 | 546825,08 | Część 2 | | | | |
| 127 | 242447,09 | 546859,86 | Część 2 | | | | |
| 128 | 242436,51 | 546943,20 | Część 2 | | | | |
| 129 | 242437,10 | 546943,32 | Część 2 | | | | |
| 130 | 242435,39 | 546950,72 | Część 2 | | | | |
| 131 | 242426,40 | 546948,97 | Część 2 | | | | |
| 132 | 242327,72 | 546937,13 | Część 2 | | | | |

| | | | | | | | |
|-----|-----------|-----------|-----------------|-----|-----------|-----------|---------|
| 177 | 242291,63 | 547156,76 | Wyłączenie 2 | 187 | 242312,28 | 547714,71 | Część 3 |
| 178 | 242301,41 | 547219,15 | Wyłączenie 2 | 188 | 242330,75 | 547672,53 | Część 3 |
| 179 | 242343,07 | 547370,40 | Wyłączenie 2 | 189 | 242102,22 | 547570,11 | Część 3 |
| 180 | 242345,46 | 547388,60 | Wyłączenie 2 | 190 | 242065,97 | 547527,26 | Część 3 |
| 181 | 242206,62 | 547427,97 | Wyłączenie 2 | 191 | 242033,55 | 547496,66 | Część 3 |
| 182 | 242166,63 | 547391,41 | Wyłączenie 2 | 192 | 241995,16 | 547472,46 | Część 3 |
| 183 | 242163,82 | 547386,63 | Wyłączenie 2 | 193 | 241946,65 | 547454,78 | Część 3 |
| 184 | 242154,08 | 547366,94 | Wyłączenie 2 | 194 | 241913,93 | 547449,88 | Część 3 |
| 185 | 241846,28 | 547842,19 | Część 3 | 195 | 241899,99 | 547458,59 | Część 3 |
| 186 | 242161,35 | 547704,90 | Część 3 | 196 | 241886,14 | 547529,21 | Część 3 |
| | | | | 197 | 241891,78 | 547593,55 | Część 3 |
| | | | | 198 | 241868,54 | 547745,58 | Część 3 |
| | | | | 199 | 241861,49 | 547788,82 | Część 3 |
| | | | | 200 | 241846,28 | 547842,19 | Część 3 |

Załącznik nr 2 do zarządzenia
Regionalnego Dyrektora Ochrony Środowiska
w Gorzowie Wielkopolskim
z dnia 8 grudnia 2017 r.

Mapa obszaru



Załącznik nr 3 do zarządzenia
Regionalnego Dyrektora Ochrony Środowiska
w Gorzowie Wielkopolskim
z dnia 8 grudnia 2017 r.

Identyfikacja istniejących i potencjalnych zagrożeń dla zachowania właściwego stanu ochrony siedlisk przyrodniczych będących przedmiotami ochrony obszaru

| L.p. | Przedmiot ochrony obszaru | Zagrożenia | | Opis zagrożenia |
|------|---|--|----------------------------|--|
| | | Istniejące | Potencjalne | |
| 1. | 2330 Wydmy śródlądowe z murawami napiaskowymi (<i>Corynephorus, Agrostis</i>) | K02 Ewolucja biocenotyczna, sukcesja | - | Zagrożenie wynika z naturalnych tendencji siedliska, jako pionierskiego, do ewolucji w kierunku borów chrobotkowych. W dalszym procesie sukcesji, w warunkach zbliżonych do naturalnych areal siedliska ulegać będzie zmniejszeniu na rzecz siedliska przyrodniczego 91T0. |
| | | - | X Brak zagrożeń i nacisków | Analizowano i nie stwierdzono zagrożeń. |
| 2. | 6120 Ciepłolubne, śródlądowe murawy napiaskowe (<i>Koelerion glaucae</i>) | A04.03 zarzucenie pasterstwa, brak wypasu, D01.01 ścieżki, szlaki piesze, szlaki rowerowe (nie dotyczy formalnie wyznaczonych szlaków turystycznych), I01 obce gatunki inwazyjne, I02 problematyczne gatunki rodzime | - | Zagrożenie związane z pogorszeniem naturalnej struktury siedliska oraz zmniejszeniem jego powierzchni w obszarze, na skutek naturalnej sukcesji roślinnej związanej z ekspansją niepożądanych gatunków drzew i krzewów oraz roślin zielnych. |
| | | - | X Brak zagrożeń i nacisków | Analizowano i nie stwierdzono zagrożeń. |

| | | | | |
|----|---|--|----------------------------|--|
| 3. | 6210 Murawy kserotermiczne (<i>Festuco-Brometea</i> i ciepłolubne murawy z <i>Asplenion septentrionalis</i> <i>Festucion pallentis</i>) | A04.03 zarzucenie pasterstwa, brak wypasu, D01.01 ścieżki, szlaki piesze, szlaki rowerowe (nie dotyczy formalnie wyznaczonych szlaków turystycznych), I01 obce gatunki inwazyjne, I02 problematyczne gatunki rodzime | - | Zagrożenie związane z pogorszeniem naturalnej struktury siedliska oraz zmniejszeniem jego powierzchni w obszarze, na skutek naturalnej sukcesji roślinnej związanej z ekspansją niepożądanych gatunków drzew i krzewów oraz roślin zielnych. |
| | | - | X Brak zagrożeń i nacisków | Analizowano i nie stwierdzono zagrożeń. |
| 4. | 91T0 Sosnowy bór chrobotkowy (<i>Cladonio-Pinetum</i> i chrobotkowa postać <i>Peucedano-Pinetum</i>) | - | - | Nie dotyczy (siedlisko w obszarze występuje w stopniu niereprezentatywnym). |

Załącznik nr 4 do zarządzenia
Regionalnego Dyrektora Ochrony Środowiska
w Gorzowie Wielkopolskim
z dnia 8 grudnia 2017 r.

Cele działań ochronnych

| Lp. | Przedmiot ochrony obszaru | Cele działań ochronnych |
|-----|--|--|
| 1. | 2330 Wydmy śródlądowe z murawami napiaskowymi (<i>Corynephorus, Agrostis</i>) | Utrzymanie otwartego charakteru siedliska przyrodniczego o naturalnej strukturze gatunkowej, poprzez eliminację nalotów drzew i krzewów oraz niepożądanych gatunków roślin, na powierzchni co najmniej 50% zasobów siedliska w obszarze. |
| 2. | 6120 Ciepłolubne, śródlądowe murawy napiaskowe (<i>Koelerion glaucae</i>) | Utrzymanie otwartego charakteru siedliska przyrodniczego o naturalnej strukturze gatunkowej, poprzez zapewnienie ekstensywnego użytkowania rolniczego oraz eliminację nalotów drzew i krzewów w tym gatunków obcych ekologicznie i geograficznie, na powierzchni co najmniej 50% zasobów siedliska w obszarze. |
| 3. | 6210 Murawy kserotermiczne (<i>Festuco-Brometea</i> i ciepłolubne murawy z <i>Asplenion septentrionalis Festucion pallentis</i>) | Utrzymanie otwartego charakteru siedliska przyrodniczego o naturalnej strukturze gatunkowej, poprzez zapewnienie ekstensywnego użytkowania rolniczego oraz eliminację nalotów drzew i krzewów w tym gatunków obcych ekologicznie i geograficznie, na powierzchni co najmniej 50% zasobów siedliska w obszarze. |
| 4. | 91T0 Sosnowy bór chrobotkowy (<i>Cladonio-Pinetum</i> i chrobotkowa postać <i>Peucedano-Pinetum</i>) | Nie dotyczy (siedlisko w obszarze występuje w stopniu niereprezentatywnym). |

Załącznik nr 5 do zarządzenia
Regionalnego Dyrektora Ochrony Środowiska
w Gorzowie Wielkopolskim
z dnia 8 grudnia 2017 r.

Działania ochronne ze wskazaniem podmiotów odpowiedzialnych za ich wykonanie i obszarów ich wdrażania

| | | Działania ochronne | Obszar wdrażania | Podmiot odpowiedzialny za wykonanie |
|--|----|---|--|--|
| Przedmiot ochrony obszaru | Nr | Opis zadania ochronnego | | |
| <i>Działania dotyczące ochrony czynnej siedlisk przyrodniczych, gatunków roślin i zwierząt oraz ich siedlisk</i> | | | | |
| Wszystkie przedmioty ochrony obszaru | A1 | Wykonanie wraz z montażem w obszarze wdrażania co najmniej 4 szt. tablic edukacyjnych w celu poszerzenia wiedzy lokalnej społeczności o przedmiotach ochrony obszaru, ich zagrożeniach oraz sposobach realizowanej ochrony. Działanie należy wykonać do końca 2 roku obowiązywania planu zadań ochronnych. W razie stwierdzenia braku lub uszkodzenia tablic, podjąć czynności naprawcze w celu zapewnienia ich trwałego funkcjonowania w obszarze. | W granicach obszaru | Sprawującym nadzór nad obszarem na podstawie zawartej umowy lub porozumienia z właścicielem lub zarządcą nieruchomości |
| Wszystkie przedmioty ochrony obszaru | A2 | Usuwanie nalotów drzew i krzewów ze szczególnym uwzględnieniem gatunków obcych poprzez wycinkę oraz wrywanie wraz z usunięciem pozyskanej biomasy poza obręb obszaru. Zadanie należy wykonać trzykrotnie w trakcie obowiązywania planu zadań ochronnych w okresie jesienno-zimowym, przy czym pierwszy zabieg należy wykonać w drugim roku obowiązywania planu. | Płaty siedlisk przyrodniczych, zgodnie z rysunkiem planu – stanowiącym załącznik nr 7 do zarządzenia | Sprawującym nadzór nad obszarem na podstawie zawartej umowy lub porozumienia z właścicielem lub zarządcą nieruchomości |

| | | | | |
|---|----|--|--|--|
| <p>6120 Ciepłolubne, śródłądowe murawy napiaskowe (<i>Koelerion glaucae</i>)</p> <p>6210 Murawy kserotermiczne (<i>Festuco-Brometea</i> i ciepłolubne murawy z <i>Asplenion septentrionalis</i> <i>Festucion pallentis</i>)</p> | A3 | <p><u>Działanie obligatoryjne:</u> Zachowanie siedlisk przyrodniczych stanowiących przedmioty ochrony obszaru, poprzez ekstensywne użytkowanie kośne, pastwiskowe lub kośno-pastwiskowe zbiorowisk roślinnych we wskazanych obszarach wdrażania.</p> <p><u>Działanie fakultatywne:</u> Użytkowanie zgodnie z wymogami odpowiedniego pakietu rolno-środowiskowo-klimatycznego w ramach obowiązującego Programu Rozwoju Obszarów Wiejskich, ukierunkowanego na ochronę siedlisk muraw (6120, 6210).</p> <p>Zadanie należy realizować od drugiego roku obowiązywania planu zadań ochronnych, do końca jego obowiązywania.</p> | Płaty siedlisk przyrodniczych, zgodnie z rysunkiem planu – stanowiącym załącznik nr 7 do zarządzenia | <p><u>Działania obligatoryjne:</u> Sprawujący nadzór nad obszarem lub właściciel lub zarządca nieruchomości na podstawie zobowiązania podjętego w związku z korzystaniem z programów wsparcia z tytułu obniżenia dochodowości</p> <p><u>Działania fakultatywne:</u> Sprawujący nadzór nad obszarem lub właściciel lub zarządca nieruchomości na podstawie zobowiązania podjętego w związku z korzystaniem z programów wsparcia z tytułu obniżenia dochodowości</p> |
| <i>Działania dotyczące monitoringu stanu przedmiotów ochrony oraz realizacji celów działań ochronnych</i> | | | | |
| Wszystkie przedmioty ochrony obszaru | C1 | <p>Ocena stanu ochrony zgodnie z założeniami metodycznymi obowiązującymi w ramach Państwowego Monitoringu Środowiska.</p> <p>Monitoring należy wykonać w 5 oraz w 10 roku obowiązywania planu zadań ochronnych.</p> | W granicach obszaru | Sprawujący nadzór nad obszarem |

Załącznik nr 6 do zarządzenia
Regionalnego Dyrektora Ochrony Środowiska
w Gorzowie Wielkopolskim
z dnia 8 grudnia 2017 r.

Wskazania do zmian w uchwale: nr XXV/385/2007 Rady Miasta Gorzów Wlkp. z dnia 20 grudnia 2007 r. dotyczące eliminacji lub ograniczenia zagrożeń wewnętrznych lub zewnętrznych, niezbędne dla utrzymania lub odtworzenia właściwego stanu ochrony siedlisk, dla których ochrony wyznaczono obszar Natura 2000

| Nazwa dokumentu | Wskazanie do zmiany |
|--|--|
| Uchwała nr XXV/385/2007 Rady Miasta Gorzów Wlkp. z dnia 20 grudnia 2007 r. w sprawie uchwalenia miejscowego planu zagospodarowania przestrzennego miasta Gorzowa Wlkp. w obszarze po prawej stronie ul. Kostrzyńskiej w kierunku Bogdańca. (Dz.U. Woj. Lubuskiego Nr 8 poz. 220 z 24.01.2008 r.) | Realizacja dokumentu planistycznego, w tym w szczególności ujętych w nim możliwości realizacji funkcji usług biurowych, handlu, rzemiosła usługowego, komunikacji w tym myjni i warsztatów samochodowych na działkach ewid. o nr 165/3 i 165/5, może potencjalnie stworzyć ryzyko naruszenia zakazu, o którym mowa w art. 33 ust. 1 ustawy z dnia 16 kwietnia 2004 r. o ochronie przyrody (w szczególności względem siedliska przyrodniczego 6210). W związku z powyższym, istnieje uzasadniona potrzeba zmiany treści przedmiotowego dokumentu planistycznego przy jego najbliższej aktualizacji, w zakresie rezygnacji z wyżej wymienionych funkcji i przeznaczenia terenu. |

Załącznik nr 7 do zarządzenia
Regionalnego Dyrektora Ochrony Środowiska
w Gorzowie Wielkopolskim
z dnia 8 grudnia 2017 r.

LOKALIZACJA OBSZARU WDRAŻANIA DZIAŁAŃ Z ZAKRESU OCHRONY CZYNNEJ
SIEDLISKA PRZYRODNICZEGO 2330, 6120 ORAZ 6210
(ZADANIE OCHRONNE NR A2 i A3)

