



Gorzów Wlkp., dnia 20 listopada 2014 r.

WPN-I.3114.46.2014.KA1

**ZAPYTANIE OFERTOWE W CELU USTALENIA SZACUNKOWEJ
WARTOŚCI ZAMÓWIENIA**

W związku z planowanym uzupełnieniem stanu wiedzy w zakresie badań nad głowaczem białopłetwym (*Cottus gobio*), stanowiącym przedmiot ochrony obszaru Natura 2000 Dolina Pliszki PLH080011 w ramach realizacji projektu nr POIS.05.03.00-00-186/09 pn.: „Opracowanie planów zadań ochronnych dla obszarów Natura 2000 na obszarze Polski” współfinansowanego ze środków EFRR w ramach Programu Operacyjnego Infrastruktura i Środowisko 2007 – 2013 działanie 5.3 priorytet V, **zwracam się z uprzejmą prośbą o przesłanie oferty cenowej na wykonanie przedmiotowej usługi.**

Zakres wykonania usługi określa załącznik nr 1 oraz nr 2 do niniejszego pisma.

Cena - wysokość wynagrodzenia brutto, za wykonanie usługi powinna zawierać wszystkie koszty związane z realizacją zamówienia.

Cenę proszę podać w układzie: cena netto....., VAT....., cena brutto.....

Termin składania oferty cenowej: do 26.11.2014 roku.

Oferty należy składać na adres: Regionalna Dyrekcja Ochrony Środowiska w Gorzowie Wielkopolskim., ul. Jagiellończyka 8, 66-400 Gorzów Wlkp., fax. 95 7 115 524 lub na pocztę elektroniczną e-mail sekretariat.gorzowwlp@rdos.gov.pl

W razie jakichkolwiek pytań lub wątpliwości osobami do kontaktu jest: Michał Bielewicz tel. 95 7 115 353.

z up. Regionalnego Dyrektora Ochrony Środowiska
w Gorzowie Wielkopolskim
Wacenty Piworun
Zastępca
Regionalnego Dyrektora Ochrony Środowiska
Regionalny Konserwator Przyrody
w Gorzowie Wielkopolskim



**INFRASTRUKTURA
I ŚRODOWISKO**
NARODOWA STRATEGIA SPÓJNOŚCI



UNIA EUROPEJSKA
EUROPEJSKI FUNDUSZ
ROZWOJU REGIONALNEGO



Szczegółowy opis przedmiotu zamówienia

Zamawiający:

Regionalna Dyrekcja Ochrony Środowiska w Gorzowie Wielkopolskim
ul. Jagiellończyka 8, 66-400 Gorzów Wlkp.
NIP: 5993071484, REGON: 080296700.

Opis przedmiotu zamówienia:

Tytuł przedmiotu zamówienia: Uzupełnienie stanu wiedzy o przedmiocie ochrony obszaru Natura 2000 Dolina Pliszki PLH080011, w zakresie wykonania badań dotyczących głowacza białopłetwego (*Cottus gobio*), zgodnie z zadaniem nr D1, ustalonym zarządzeniem z dnia 10 stycznia 2014 r. Regionalnego Dyrektora Ochrony Środowiska w Gorzowie Wielkopolskim w sprawie ustanowienia planu zadań ochronnych dla obszaru Natura 2000 Dolina Pliszki PLH080011 (Dz. U. Woj. Lubuskiego z dnia 20.01.2014 r., poz. 184).

Zakres prac:

1. Tereń objęty badaniami.

Obszar mający znaczenie dla Wspólnoty Dolina Pliszki PLH080011, obejmujący teren o powierzchni 5 033.85 ha, w całości położonych na obszarze województwa lubuskiego (załącznik nr 2).

2. Wykaz gatunków ryb, będących przedmiotem badań.

- 1163 Głowacz białopłetwy (*Cottus gobio*).

3. Cel badań.

(1) Dokonanie oceny stanu ochrony gatunku, w zakresie ustalenia parametru stanu populacji, parametru siedliska oraz parametru szans zachowania gatunku na obszarze o którym mowa w pkt 1.

(2) Określenie rozmieszczenia przestrzennego populacji gatunku, na obszarze o którym mowa w pkt 1.

(3) Ustalenie zagrożeń istniejących i potencjalnych wraz z dokonaniem ich oceny istotności w kontekście utrzymania lub osiągnięcia właściwego stanu ochrony gatunku, na obszarze o którym mowa w pkt 1.

(4) Ustalenie działań ochronnych mających na celu utrzymanie lub poprawę stanu ochrony gatunku, na obszarze o którym mowa w pkt 1., w tym w szczególności wskazanie: zakresu prac przewidzianych do realizacji, miejsca realizacji, terminu oraz częstotliwości realizacji, podmiotu odpowiedzialnego za wykonanie działań ochronnych, szacowanych kosztów realizacji tych działań oraz technicznych uwarunkowań ich realizacji.

4. Metodyka inwentaryzacji.

Wykonawca zrealizuje przedmiot zamówienia (tj. wykona niezbędne prace terenowe oraz opracuje uzyskane wyniki badań) opierając się na metodyce dedykowanej przedmiotowemu gatunkowi w ramach publikacji:

- Kotusz J. 2012. Głowacz białopłetwy *Cottus gobio*. W: Makomaska-Juchiewicz M., Baran P. (red.). Monitoring gatunków zwierząt. Przewodnik metodyczny. Część III. GIOŚ, Warszawa, s. 171-185.
- Z zastrzeżeniem, dokonania oceny stanu ochrony gatunku wg metody określonej w załączniku do rozporządzenia Ministra Środowiska z dnia 17 lutego 2010 r. w sprawie sporządzania projektu planu zadań ochronnych dla obszaru Natura 2000 (Dz. U. Nr 34, poz. 186 z 2010 r. ze zm.).
- Z zastrzeżeniem także, wykonania co najmniej 15 kontroli terenowych w trakcie realizowanych badań. Ponadto, Wykonawca zobowiązany jest we własnym zakresie do uzyskania zezwolenia właścicieli lub zarządców nieruchomości na poruszanie się pojazdem lub pieszo na obszarze o którym mowa w pkt 1.

Wykonawca jest obowiązany w formie elektronicznej (e-mail) do przedstawienia Zamawiającemu projektu metodyki badań, minimum na 10 dni przed rozpoczęciem prac terenowych celem jego akceptacji przez Zamawiającego.

Zamawiający zastrzega sobie prawo wniesienia zmian i/lub uzupełnień do przedstawionego projektu metodyki, które zostaną obligatoryjnie uwzględnione przez Wykonawcę w ostatecznej jej wersji i w oparciu o którą wykonane zostaną prace terenowe będące częścią przedmiotu niniejszego zamówienia.

5. Wyniki prac – przedmiot odbioru zamówienia:

Przedmiotem odbioru przez Zamawiającego jest - wykonanie przez Wykonawcę pisemnego i graficznego opracowania wyników badań (w tym prac terenowych) zawierające obszerne i wnikliwe wypełnienie celów badań o których mowa w pkt 3 niniejszego dokumentu, w formacie WORD (2 egzemplarze) – w wydruku kolorowym, a także na płycie DVD w liczbie 4 kopii, zawierającej tekst opracowania z wykonanej inwentaryzacji, niezbędną dokumentację kartograficzną oraz fotograficzną zapisaną w formacie JPG lub PDF oraz bazę danych przestrzennych GIS.

Wyniki prac terenowych, a także wszelkie inne dane o charakterze przestrzennym, będące efektem prac inwentaryzacyjnych, Wykonawca prześle Zamawiającemu w formie opracowanych wektorowych warstw systemów informacji przestrzennej (GIS) w formacie ESRI shapefile (*.shp), w układzie współrzędnych płaskich prostokątnych PL-1992 według standardu danych GIS w ochronie przyrody wersja 3.03.01.

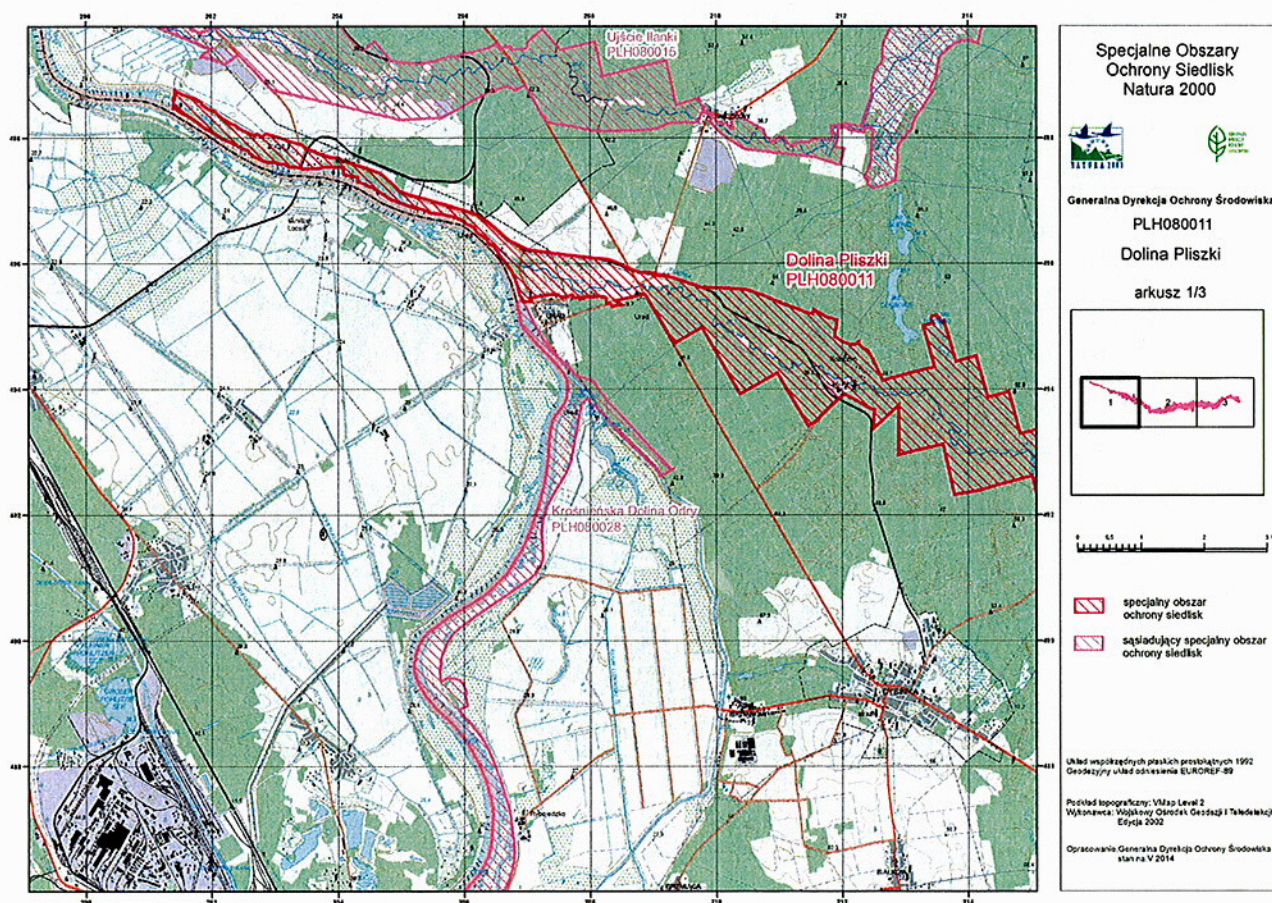
6. Wyniki prac – termin odbioru zamówienia:

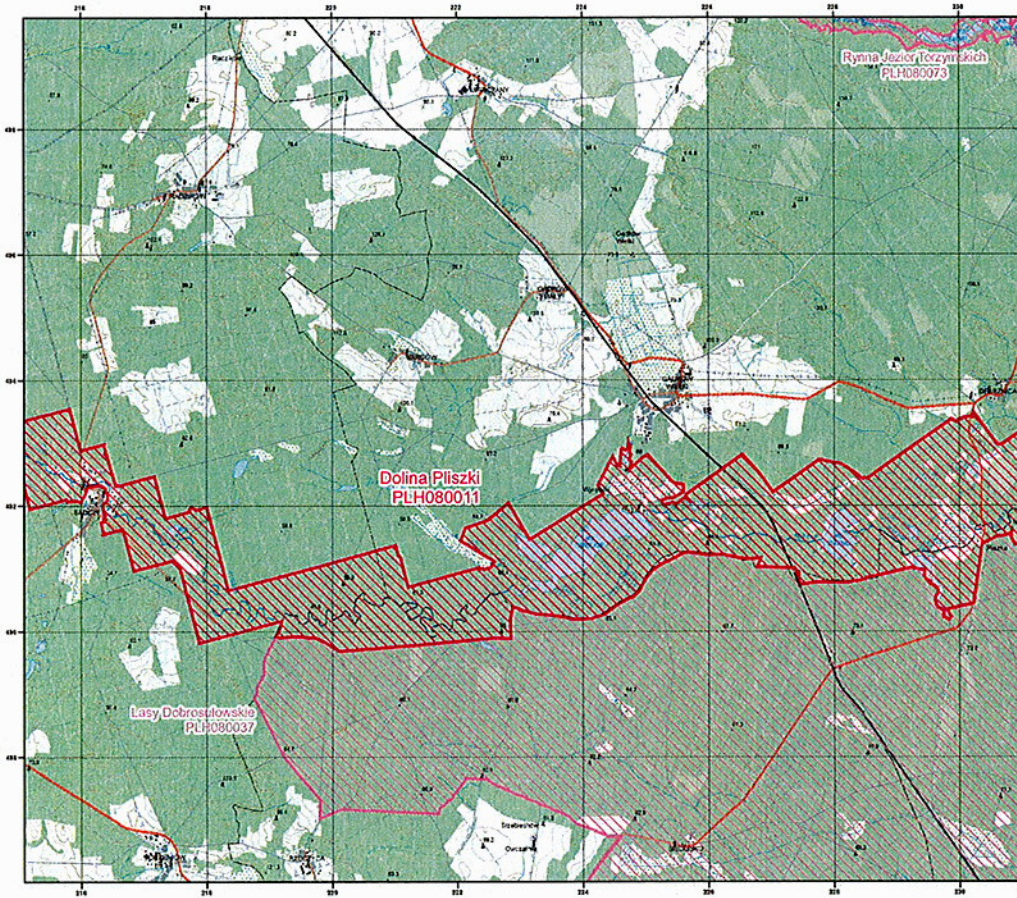
Wykonawca zobowiązuje się wykonać przedmiot zamówienia, o którym mowa w pkt 5 niniejszego dokumentu w terminie do **15 maja 2015 r.**

Płatność nastąpi przelewem na konto bankowe Wykonawcy realizowanym w ciągu 21 dni od daty wystawienia faktury lub rachunku.

z up. Regionalnego Dyrektora Ochrony Środowiska
w Gorzowie Wielkopolskim
Wincenty Piworun
Zastępca
Regionalnego Dyrektora Ochrony Środowiska
Regionalny Konserwator Przyrody
w Gorzowie Wielkopolskim

Mapa terenu objętego badaniami: obszar o znaczeniu Wspólnotowym Dolina Pliszki PLH080011





Specjalne Obszary
Ochrony Siedlisk
Natura 2000

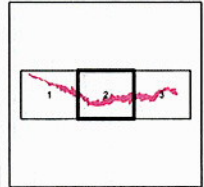


Generalna Dyrekcja Ochrony Środowiska

PLH080011

Dolina Pliszki

arkusz 2/3



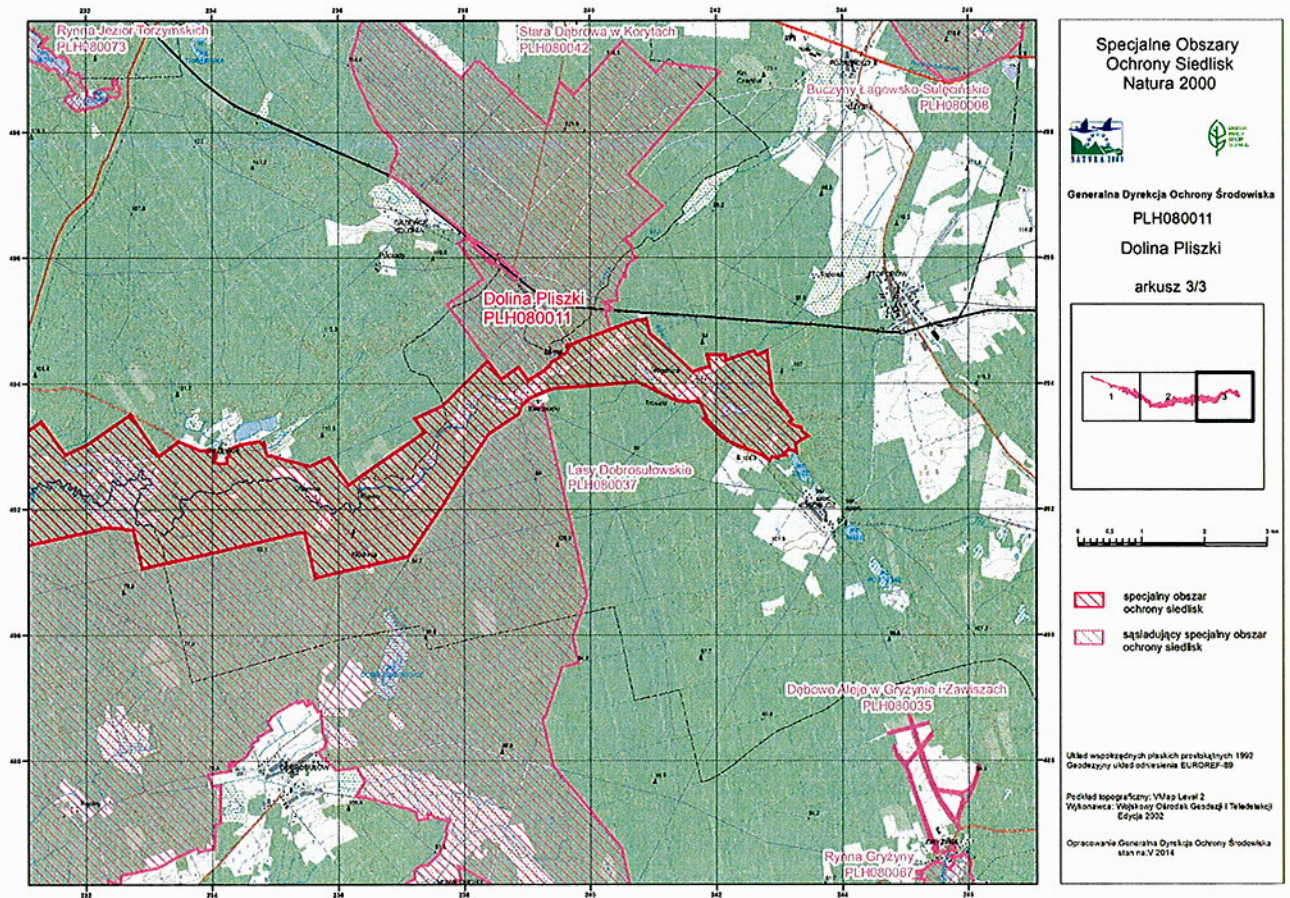
specjalny obszar
ochrony siedlisk

sąsiadujący specjalny obszar
ochrony siedlisk

Układ współrzędnych płaskich prostokątnych 1992
Geodezyjny układ odniesienia EUROREF 89

Podkład topograficzny: Mapa Level 2
Wykonano: Wydział Geodezji i Terenologii
Edycja 2002

Opracowanie: Generalna Dyrekcja Ochrony Środowiska
stan na V 2014



z up. Regionalnego Dyrektora Ochrony Środowiska
w Gorzowie Wielkopolskim

Wincenty Piworun
Zastępca
Regionalnego Dyrektora Ochrony Środowiska
Regionalny Konserwator Przyrody
w Gorzowie Wielkopolskim