



Gorzów Wlkp., 16 października 2015 r.

WPN-I.3113.52.2015.KA1

## Zaproszenie do składania ofert

W związku z planowaną realizacją zadania polegającego na: wykonaniu tablic dla obszarów chronionych, zapraszam do udziału w postępowaniu prowadzonym w trybie zapytania ofertowego.

### I. Opis przedmiotu zamówienia:

1) wykonanie, według wzoru graficznego określonego w załączniku nr 1 do zapytania, 8 tablic informacyjnych, ostrzegających uczestników ruchu o możliwości kolizji z wilkami oraz ich transport i montaż we wskazanych miejscach w terenie na obszarze Natura 2000 Wilki nad Nysą PLH080044.

Wymiary tablic ok. 120cm (wysokość) x 100cm (szerokość) z blachy ocynkowanej o grubości 0,7 mm wraz ze stelażem drewnianym na kotwach ocynkowanych. Dolna krawędź zamontowanych tablic powinna być na wysokości 1,0 m od ziemi. Stelaż powinien być wykonany z krawędziaków o boku min. 10 cm. Górna krawędź stelaża powinna być pokryta daszkiem drewnianym dwuspadowym. Cała konstrukcja stelaża powinna być zabezpieczona przed niekorzystnym wpływem warunków atmosferycznych.

Umocowanie tablic w gruncie należy wykonać na głębokości min. 0,8 m, z wykorzystaniem zaprawy betonowej, dla wzmocnienia stabilności konstrukcji.

2) wykonanie 300 tablic do oznakowania stref ochrony ostoi, miejsc rozrodu i regularnego przebywania zwierząt objętych ochroną na terenie województwa lubuskiego, z płyty PCV o grubości 8 mm, o wymiarach 30cm x 40cm z napisem: „Ostoja zwierząt. Osobom nieupoważnionym wstęp wzbroniony”. Litery koloru białego na czerwonym tle. Wzór rozmieszczenia napisów w załączniku nr 2 do zapytania. W ramach usługi Wykonawca dostarczy tablice do siedziby Zamawiającego.

3) wykonanie z blachy ocynkowanej o grubości 0,7 mm 4 tablic informacyjnych o wymiarach 85cm x 85 cm określających zasady przebywania obowiązujące w czasie poruszania się po wodach obszaru Natura 2000 Jeziora Pszczewskie i Dolina Obry PLB 080005. Każdą z tablic należy zamontować na stelażu z kątowników metalowych i zamocować w 3 miejscach do słupka z rury ocynkowanej 1 ½” o długości 4,5m. Tablice wraz ze stelażami należy przetransportować oraz zamontować we wskazanych miejscach w terenie w ten sposób, aby dolna krawędź każdej z montowanych tablic znajdowała się około 1m nad lustrem wody. Wzór tablic oraz ich lokalizację przedstawia załącznik nr 3 do zapytania.

4) wykonanie 11 tablic z zakazami obowiązującymi na terenie rezerwatu przyrody o wymiarach ok. 76cm x 100cm, białe tło, czarne litery o treści jak w zał. nr 4 do zapytania.

W ramach usługi Wykonawca dostarczy 6 tablic do siedziby Zamawiającego, natomiast 3 tablice, wg wzoru jak w załączniku nr 4 a, Wykonawca przetransportuje i zamontuje w terenie tj. na obszarach rezerwatów przyrody: Santockie Zakole – 2 szt. oraz

Pamięcin 1 szt. wraz z tablicami informacyjnymi o nazwie rezerwatu, które dostarczy Zamawiający. Stelaż należy wykonać z rury ocynkowanej 1 ½” zamontowanej w gruncie przy użyciu ok. 15 litrów gruzo-betonu / słupek. Sposób montażu tablic wraz z opisem wymiarowania przedstawiono w załączniku nr 4 a do zapytania.

Ponadto Wykonawca przetransportuje oraz dokona montażu 2 tablic z zakazami na istniejących stelażach w rezerwacie przyrody Gorzowskie Murawy.

5) wykonanie z blachy ocynkowanej o grubości 0,7 mm 4 tablic informacyjnych z nazwą rezerwatu przyrody o wymiarach ok. 100cm x 33cm. Nazwy rezerwatów przyrody oraz ilości tablic dla poszczególnych rezerwatów zawiera załącznik nr 5 do zapytania. W ramach usługi Wykonawca dostarczy tablice do siedziby Zamawiającego.

6) wykonanie z blachy ocynkowanej o grubości 0,7 mm 4 szt. tablic informacyjnych z nazwą obszaru Natura 2000 o wymiarach ok. 100cm x 33cm wraz ze stelażami 1-słupkowymi z rury ocynkowanej oraz ich transport i montaż we wskazanych miejscach w terenie. Stelaż należy wykonać z rury ocynkowanej 1 ½” zamontowanej w gruncie przy użyciu ok. 15 litrów gruzo-betonu / słupek. Nazwy obszarów Natura 2000 oraz sposób montażu tablic wraz z opisem wymiarowania przedstawiono w załączniku nr 6 do zapytania.

7) wykonanie z blachy ocynkowanej o grubości 0,7 mm 3 tablic informacyjnych z nazwą obszaru Natura 2000 o wymiarach ok. 150cm x 50cm wraz ze stelażami 2-słupkowymi oraz ich transport i montaż we wskazanych miejscach w terenie. Stelaż należy wykonać z rury ocynkowanej 1 ½” zamontowanej w gruncie przy użyciu ok. 15 litrów gruzo-betonu / słupek. Nazwy obszarów Natura 2000 oraz sposób montażu tablic wraz z opisem wymiarowania przedstawiono w załączniku nr 7 do zapytania.

Tablice, o których mowa w pkt. I. 5, 6 i 7 należy wykonać zgodnie ze wzorem tablicy informacyjnej o nazwie formy ochrony przyrody stanowiącym załącznik nr 1 do rozporządzenia Ministra Środowiska z dnia 10 grudnia 2004 r. w sprawie wzorów tablic (Dz. U. Nr 268, poz. 2665).

W celu wydłużenia trwałości tablic, podniesienia estetyki oraz ograniczenia wpływu niekorzystnych warunków atmosferycznych, tablice należy zabezpieczyć poprzez foliowanie. Wykonawca udzieli Zamawiającemu pięcioletniej gwarancji na trwałość kolorów wykonanych tablic oraz pięcioletniej gwarancji na trwałość i stabilność konstrukcji stelaży.

## II. Przygotowanie oferty:

Ofertę należy złożyć na formularzu w formie pisemnej, faxem lub drogą elektroniczną na adres siedziby Zamawiającego:

Regionalna Dyrekcja Ochrony Środowiska w Gorzowie Wielkopolskim, ul. Jagiellończyka 8, 66-400 Gorzów Wielkopolski

lub na adres: sekretariat.gorzowwlp@rdos.gov.pl

do dnia **21 października 2015 r.**

W odpowiedzi na zapytanie proszę odnieść się do znaku sprawy pisma.

**Cena** – proszę o określenie ceny oddzielnie za każdy z pkt. I.1-7 oraz za kilometr transportu tablic z siedziby Zamawiającego do miejsca ich montażu w terenie.

**III. Termin realizacji usługi:** do dnia **18 grudnia 2015 roku**. Przed przystąpieniem do realizacji usługi, w terminie do dnia **6 listopada 2015 roku**, Wykonawca przedstawi Zamawiającemu projekty tablic wraz z projektem stelaża dotyczącego zadania w pkt I.1. celem zatwierdzenia. Montaż tablic przez Wykonawcę odbędzie się przy udziale przedstawiciela Zamawiającego.

Zamawiający dostarczy Wykonawcy logo do realizacji zadania I.1 i I.3. oraz zdjęcia i ryciny dotyczące realizacji zadania I.3. Za prawidłowe złożenie oferty odpowiada Oferent. Oferty złożone po terminie nie będą rozpatrywane.

#### IV. Kontakt:

Osobami upoważnionymi do kontaktu z Wykonawcami są:

Stanisław Bąkowski – Naczelnik Wydziału Ochrony Przyrody i Obszarów Natura 2000,  
tel. 95 711 55 25;

Katarzyna Adamska – Inspektor w Wydziale Ochrony Przyrody i Obszarów Natura 2000,  
tel. 95 7115 452.

Regionalny Dyrektor Ochrony Środowiska  
w Gorzowie Wielkopolskim  
*Jan Rydzanicz*

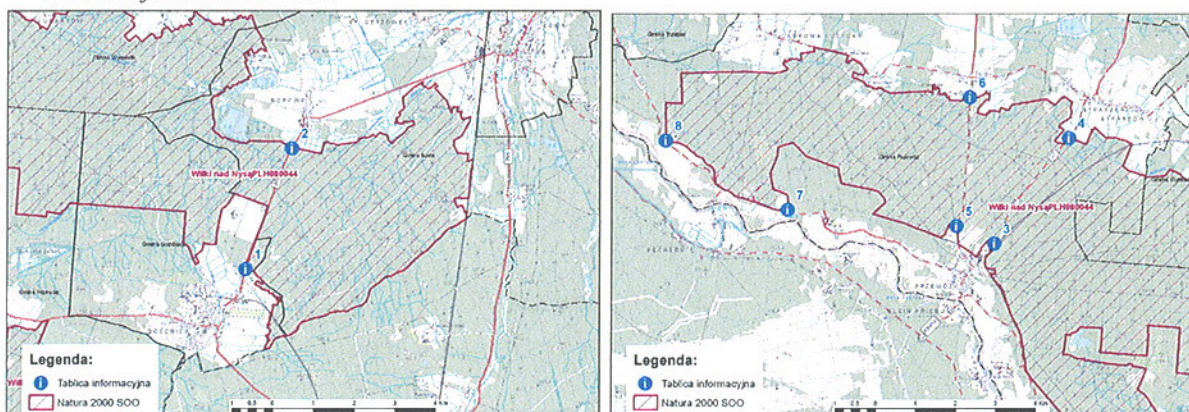
Wzór graficzny tablicy wraz z opisem



Sprawujący nadzór nad obszarem Natura 2000 Wilki nad Nysą PLH080044 – Regionalna Dyrekcja Ochrony Środowiska w Gorzowie Wielkopolskim, ul. Jagiellończyka 8, 66-400 Gorzów Wielkopolski, tel. 95-711-53-38, e-mail: [sekretariat.gorzowwlp@rdos.gov.pl](mailto:sekretariat.gorzowwlp@rdos.gov.pl). + logo RDOŚ.

Miejsce montażu - Nadleśnictwo Wymiarki, województwo lubuskie.

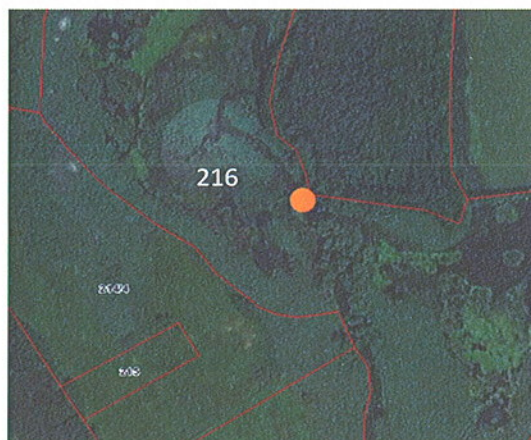
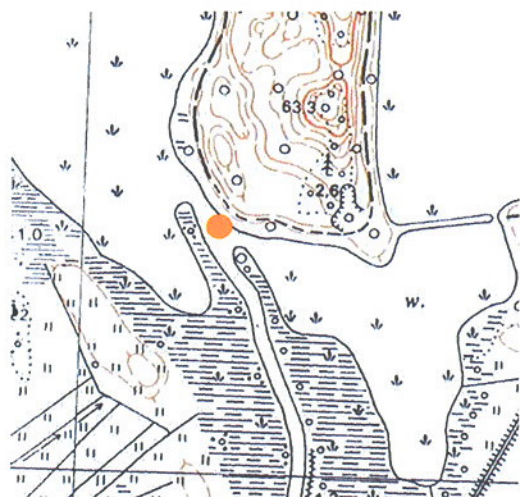
#### Lokalizacja montażu tablic



**OSTOJA ZWIERZĄT**

**OSOBOM NIEUPOWAŻNIONYM  
WSTĘP WZBRONIONY**

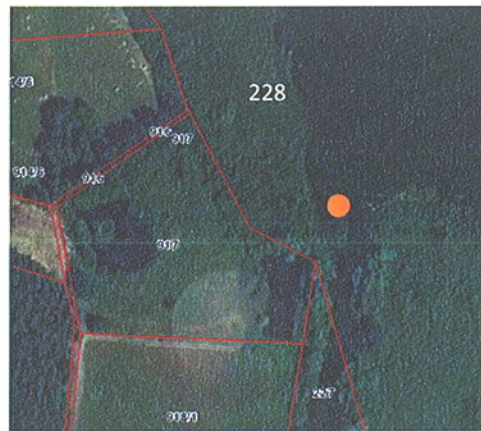
Wzory graficzne tablic z opisami i miejscami lokalizacji ( działki nr 216, 228 i 290/4 – gmina Trzciel, województwo lubuskie; działka nr 484 gmina Siedlec, województwo wielkopolskie)



Ujście do jez. Wielkiego (działka nr 216)



Ujście do jez. Lutol (działka nr 290/4)



Ujście do jez. Młyńskiego (działka nr 228)





Ujście do jez. Chobienickiego (działka nr 484)

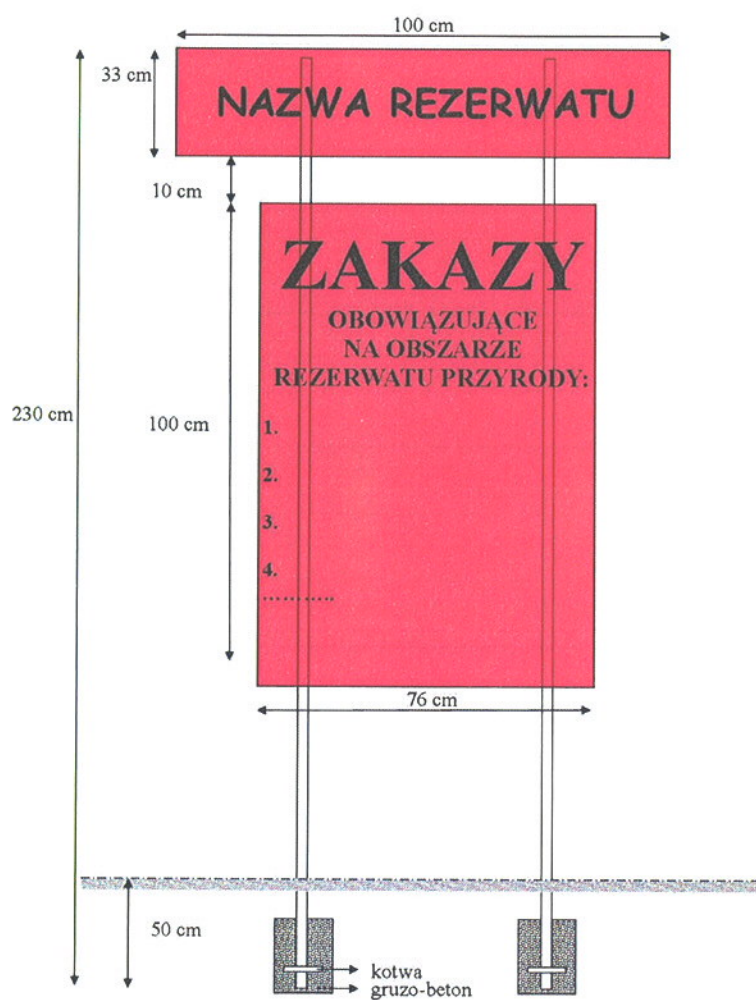
● lokalizacja tablicy

Wzór graficzny tablic z zakazami - wymiary 76 cm x 100 cm, białe tło, czarne litery, następującej treści:

**NA OBSZARZE REZERWATU PRZYRODY ZABRANIA SIĘ:**

1. BUDOWY LUB PRZEBUDOWY OBIEKTÓW BUDOWLANYCH I URZĄDZEŃ TECHNICZNYCH, Z WYJĄTKIEM OBIEKTÓW I URZĄDZEŃ SŁUŻĄCYCH CELOM REZERWATU PRZYRODY;
2. CHWYTANIA LUB ZABIJANIA DZIKO WYSTĘPUJĄCYCH ZWIERZĄT, ZBIERANIA LUB NISZCZENIA JAJ, POSTACI MŁODOCIANYCH I FORM ROZWOJOWYCH ZWIERZĄT, UMYŚLNEGO PŁOSZENIA ZWIERZĄT KRĘGOWYCH, ZBIERANIA POROŻY, NISZCZENIA NOR, GNIAZD, LEGOWISK I INNYCH SCHRONIĘŃ ZWIERZĄT ORAZ ICH MIEJSC ROZRODU;
3. POŁOWANIA, Z WYJĄTKIEM OBSZARÓW WYZNACZONYCH W PLANIE OCHRONY LUB ZADANIACH OCHRONNYCH USTANOWIONYCH DLA REZERWATU PRZYRODY.
4. POZYSKIWANIA, NISZCZENIA LUB UMYŚLNEGO USZKADZANIA ROŚLIN ORAZ GRZYBÓW;
5. UŻYTKOWANIA, NISZCZENIA, UMYŚLNEGO USZKADZANIA, ZANIECZYSZCZANIA I DOKONYWANIA ZMIAN OBIEKTÓW PRZYRODNICZYCH, OBSZARÓW ORAZ ZASOBÓW, TWORÓW I SKŁADNIKÓW PRZYRODY;
6. ZMIANY STOSUNKÓW WODNYCH, REGULACJI RZEK I POTOKÓW, JEŻELI ZMIANY TE NIE SŁUŻĄ OCHRONIE PRZYRODY;
7. POZYSKIWANIA SKAŁ, W TYM TORFU, ORAZ SKAMIENIAŁOŚCI, W TYM KOPALNYCH SZCZĄTKÓW ROŚLIN I ZWIERZĄT ORAZ MINERAŁÓW;
8. NISZCZENIA GLEBY LUB ZMIANY PRZEZNACZENIA I UŻYTKOWANIA GRUNTÓW;
9. PALENIA OGNISK I WYROBÓW TYTONIOWYCH ORAZ UŻYWANIA ŹRÓDEŁ ŚWIATŁA O OTWARTYM PŁOMIENIU, Z WYJĄTKIEM MIEJSC WYZNACZONYCH PRZEZ REGIONALNEGO DYREKTORA OCHRONY ŚRODOWISKA;
10. PROWADZENIA DZIAŁALNOŚCI WYTWÓRCZEJ, HANDLOWEJ I ROLNICZEJ, Z WYJĄTKIEM MIEJSC WYZNACZONYCH W PLANIE OCHRONY;
11. STOSOWANIA CHEMICZNYCH I BIOLOGICZNYCH ŚRODKÓW OCHRONY ROŚLIN I NAWOZÓW;
12. ZBIORU DZIKO WYSTĘPUJĄCYCH ROŚLIN I GRZYBÓW ORAZ ICH CZĘŚCI, Z WYJĄTKIEM MIEJSC WYZNACZONYCH PRZEZ REGIONALNEGO DYREKTORA OCHRONY ŚRODOWISKA;
13. RUCHU PIESZEGO, ROWEROWEGO I JAZDY KONNEJ WIERZCHEM, Z WYJĄTKIEM SZLAKÓW WYZNACZONYCH PRZEZ REGIONALNEGO DYREKTORA OCHRONY ŚRODOWISKA;
14. WPROWADZANIE PSÓW NA OBSZARY OBJĘTE OCHRONĄ ŚCISŁĄ I CZYNNĄ, Z WYJĄTKIEM MIEJSC WYZNACZONYCH W PLANIE OCHRONY;
15. RUCHU POJAZDÓW POZA DROGAMI PUBLICZNYMI ORAZ POZA DROGAMI WSKAZANYMI PRZEZ REGIONALNEGO DYREKTORA OCHRONY ŚRODOWISKA;
16. UMIESZCZANIA TABLIC, NAPISÓW, OGŁOSZEŃ REKLAMOWYCH I INNYCH ZNAKÓW NIEZWIĄZANYCH Z OCHRONĄ PRZYRODY, UDOSTĘPNIANIEM REZERWATÓW PRZYRODY, EDUKACJĄ EKOLOGICZNĄ, Z WYJĄTKIEM ZNAKÓW DROGOWYCH I INNYCH ZNAKÓW ZWIĄZANYCH Z OCHRONĄ BEZPIECZEŃSTWA I PORZĄDKU Powszechnego;
17. ZAKŁÓCANIA CISZY;
18. WYKONYWANIA PRAC ZIEMNYCH TRWALE ZNIEKSZTAŁCAJĄCYCH RZEźBĘ TERENU;
19. BIWAKOWANIA, Z WYJĄTKIEM MIEJSC WYZNACZONYCH PRZEZ REGIONALNEGO DYREKTORA OCHRONY ŚRODOWISKA;
20. ORGANIZACJI IMPREZ REKREACYJNO-SPORTOWYCH BEZ ZGODY REGIONALNEGO DYREKTORA OCHRONY ŚRODOWISKA.
21. POŁOWU RYB I INNYCH ORGANIZMÓW WODNYCH, Z WYJĄTKIEM MIEJSC WYZNACZONYCH W PLANIE OCHRONY LUB ZADANIACH OCHRONNYCH; \*

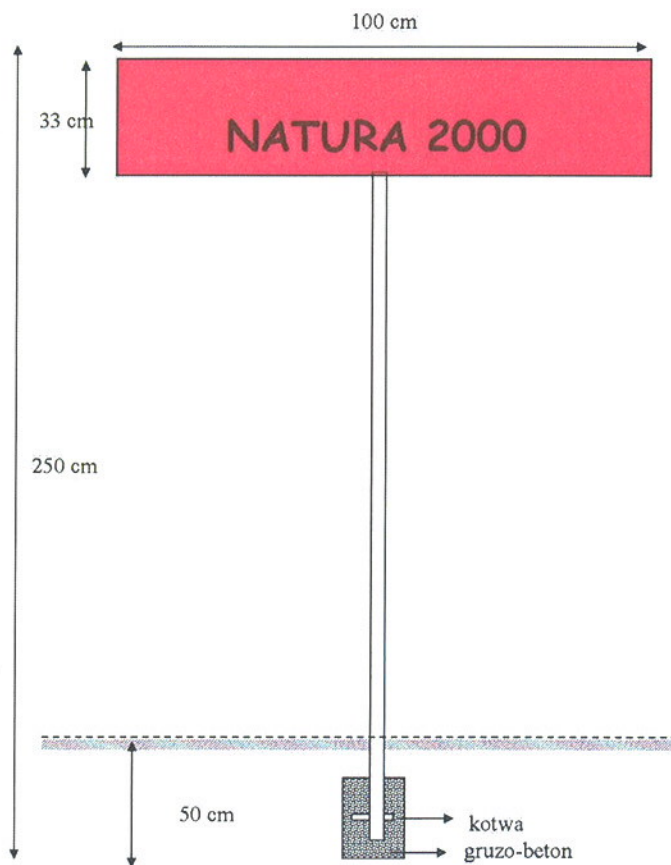
**\*zakaz dopisać na 8 szt. tablic**



Lp.	Nazwa rezerwatu przyrody	Ilość sztuk
1.	Janie	2
2.	Nietoperek	2
Razem:		4

Tablice obszarów Natura 2000 ze stelażem 1-słupkowym do wykonania i zamontowania.

L.p.	Kod obszaru	Nazwa obszaru	Ilość tablic
1.	PLB 080001	Puszcza Barlinecka	1
2.	PLH 080071	Ostoja Barlinecka	1
3.	PLH 080003	Nietoperek	1
4.	PLH 080067	Rynna Gryżyny	1
RAZEM:		Tablic	<b>4</b>



Tablice obszarów Natura 2000 ze stelażami 2-słupkowymi do wykonania i zamontowania.

Lp.	Kod obszaru	Nazwa obszaru	Ilość sztuk
1.	PLB 080004	Dolina Środkowej Odry	1
2.	PLB 080002	Dolina Dolnej Noteci	2
<b>R a z e m:</b>			3

