



WPN-I.261.1.2016.KA1

## Zaproszenie do składania ofert

W związku z planowaną realizacją zadania polegającego na: wykonaniu tablic dla obszarów Natura 2000 i rezerwatów przyrody, zapraszam do udziału w postępowaniu prowadzonym w trybie zapytania ofertowego.

Postępowanie prowadzone jest zgodnie z Regulaminem udzielania zamówień publicznych w Generalnej Dyrekcji Ochrony Środowiska i regionalnych dyrekcjach ochrony środowiska.

### I Opis przedmiotu zamówienia:

1) zaprojektowanie i wykonanie 2 tablic informacyjno-edukacyjnych, na podstawie wzoru graficznego zamieszczonego w załączniku nr 1 do zapytania ofertowego, oraz ich transport i montaż we wskazanych miejscach w terenie na obszarze Natura 2000 Łęgi Słubickie PLH080013.

Wymiary tablic ok. 120cm (wysokość) x 150cm (szerokość) z blachy ocynkowanej o grubości 0,7 mm wraz ze stelażami drewnianym na kotwach ocynkowanych. Dolne krawędzie zamontowanych tablic powinny być na wysokości 1,0 m od ziemi. Stelaże powinny być wykonane z krawędziaków o boku min. 10 cm. Górne krawędzie stelaży powinny być pokryte daszkami drewnianymi dwuspadowymi. Całe konstrukcje stelaży powinny być zabezpieczone przed niekorzystnym wpływem warunków atmosferycznych, w szczególności na oddziaływanie wilgoci.

Umocowanie tablic w gruncie należy wykonać na głębokości min. 0,8 m, z wykorzystaniem zaprawy betonowej, dla wzmocnienia stabilności konstrukcji.

Wykonawca wykorzysta przykładowe zdjęcia rozkładu śmieci w czasie, do których posiada prawa autorskie.

2) wykonanie 4 tablic informacyjnych z nazwą rezerwatu przyrody „Dębowa Góra” z blachy ocynkowanej o grubości 0,7 mm o wymiarach ok. 100cm x 33cm, wraz ze stelażami 2-słupkowymi z rury ocynkowanej oraz ich transport i montaż we wskazanych miejscach na terenie Nadleśnictwa Bogdaniec. Stelaże należy wykonać z rury ocynkowanej 1 ½” i zamontować je w gruncie przy użyciu ok. 15 litrów gruzo-betonu/słupiek. Ilość tablic oraz sposób montażu wraz z opisem wymiarowania przedstawiono w załączniku nr 2 do zapytania ofertowego.



3) wykonanie 3 tablic z zakazami obowiązującymi na terenie rezerwatu przyrody o wymiarach ok. 76cm x 100cm, białe tło, czarne litery o treści jak w zał. nr 2a do zapytania ofertowego.

W ramach usługi Wykonawca przetransportuje oraz dokona wymiany zniszczonych tablic z zakazami na nowe montując je we wskazanych miejscach na istniejących stelażach zlokalizowanych w rezerwacie przyrody „Gorzowskie Murawy” – teren miasta Gorzowa Wielkopolskiego. Sposób montażu tablic wraz z opisem wymiarowania przedstawiono w załączniku nr 2a do zapytania ofertowego.

4) wykonanie 24 tablic informacyjnych z nazwą obszaru Natura 2000 z blachy ocynkowanej o grubości 0,7 mm o wymiarach ok. 150cm x 50cm wraz ze stelażami 2-słupkowymi oraz ich transport i montaż we wskazanych miejscach w terenie tj. 17 szt. w obszarze Natura 2000 Rynna Jezior Torzymskich PLH080073 – Nadleśnictwo Torzym, 1 szt. w obszarze Natura 2000 Dolina Pliszki PLH080011 – Nadleśnictwo Torzym, 1 szt. w obszarze Natura 2000 Łęgi nad Nysą Łużycką PLH080038 – Nadleśnictwo Wymiarki, 3 szt. w obszarze Natura 2000 Ostoja Witnicko-Dębniańska PLB320015 – Nadleśnictwo Bogdaniec, 2 szt. w obszarze Natura 2000 Dębowe Aleje w Gryźynie i Zawiszach PLH080035 – Nadleśnictwo Bytnica. Stelaże należy wykonać z rury ocynkowanej 1 ½” i zamontować je w gruncie przy użyciu ok. 15 litrów gruzo-betonu / słupek.

Nazwy obszarów Natura 2000 oraz sposób montażu tablic wraz z opisem wymiarowania przedstawiono w załączniku nr 3 do zapytania.

5) wykonanie 2 tablic informacyjnych ostrzegających uczestników ruchu o możliwości kolizji z wilkami, według wzoru graficznego określonego w załączniku nr 4 do zapytania ofertowego, oraz ich transport i montaż we wskazanych miejscach w terenie na obszarze Natura 2000 Lasy Dobrosułowskie PLH080037.

Wymiary tablic ok. 120cm (wysokość) x 100cm (szerokość) z blachy ocynkowanej o grubości 0,7 mm wraz ze stelażami drewnianym na kotwach ocynkowanych. Dolne krawędzie zamontowanych tablic powinny być na wysokości 1,0 m od ziemi. Stelaże powinny być wykonane z krawędziaków o boku min. 10 cm. Górne krawędzie stelaży powinny być pokryte daszkami drewnianymi dwuspadowymi. Całe konstrukcje stelaży powinny być zabezpieczone przed niekorzystnym wpływem warunków atmosferycznych, w szczególności na oddziaływanie wilgoci.

Umocowanie stelaży w gruncie należy wykonać na głębokości min. 0,8 m, z wykorzystaniem zaprawy betonowej, dla wzmocnienia stabilności konstrukcji.

Tablice, o których mowa w ppkt. 2, 3 i 4 należy wykonać zgodnie ze wzorem tablicy informacyjnej o nazwie formy ochrony przyrody stanowiącym załącznik nr 1 do rozporządzenia Ministra Środowiska z dnia 10 grudnia 2004 r. w sprawie wzorów tablic (Dz. U. Nr 268, poz. 2665).

Zamawiający dostarczy Wykonawcy logo do realizacji zadania I.1 i 5.

W celu wydłużenia trwałości tablic, podniesienia estetyki oraz ograniczenia wpływu niekorzystnych warunków atmosferycznych, wszystkie tablice objęte zapytaniem ofertowym należy zabezpieczyć poprzez laminowanie. Wykonawca udzieli Zamawiającemu pięcioletniej gwarancji na trwałość kolorów wykonanych tablic oraz pięcioletniej gwarancji na trwałość i stabilność konstrukcji stelaży.

**II Termin realizacji usługi: do dnia 22 listopada 2016 roku.** W terminie do **14 października 2016 roku**, Wykonawca przedstawi Zamawiającemu projekty tablic wraz z projektami stelaży dotyczącego zadania w pkt I. ppkt. 1 i 5. celem zatwierdzenia. Montaż tablic przez Wykonawcę odbędzie się przy udziale przedstawiciela Zamawiającego.

### III Przygotowanie oferty:

Ofertę należy złożyć na formularzu ofertowym, którego wzór stanowi załącznik nr 6 do zapytania ofertowego:

- w siedzibie Zamawiającego Regionalna Dyrekcja Ochrony Środowiska w Gorzowie Wielkopolskim, ul. Jagiellończyka 8, 66-400 Gorzów Wielkopolski;
- elektronicznie na adres: sekretariat.gorzowwlp@rdos.gov.pl;
- faxem: 957-115-524.

do dnia **27 września 2016 r.**

W odpowiedzi na zapytanie proszę odnieść się do znaku sprawy pisma.

**Cena** – proszę o określenie ceny oddzielnie za każdy z pkt. I.1-5 oraz za kilometr transportu tablic z siedziby Zamawiającego do miejsca ich montażu w terenie.

Wzór umowy stanowi załącznik nr 5 do zapytania ofertowego. Za prawidłowe złożenie oferty odpowiada Oferent. Oferta powinna być podpisana przez osoby upoważnione. Oferty złożone po terminie nie będą rozpatrywane.

### IV Kontakt:

Osobami upoważnionymi do kontaktu z Wykonawcami są:

Stanisław Bąkowski – Naczelnik Wydziału Ochrony Przyrody i Obszarów Natura 2000,  
tel. 95 7115 525;

Michał Bielewicz – Starszy Specjalista – tel. 95 7115 353;

Adam Ignacik – Główny Specjalista; tel. 95 7115 720;

Wioletta Teleśnicka – Starszy Specjalista – tel. 95 7115 230;

Grzegorz Karcz – Główny Specjalista – tel. 698439080;

Tomasz Schubert – Główny Specjalista – tel. 608091299;

Katarzyna Adamska – Inspektor – tel. 95 7115 452.

Naczelnik Wydziału  
Ochrony Przyrody i Obszarów  
NATURA 2000  
*Stanisław Bąkowski*



Wzór graficzny tablic informacyjno-edukacyjnych w obszarze Natura 2000 Łęgi Słubickie  
PLH080013

## **Nie zaśmiecaj!**

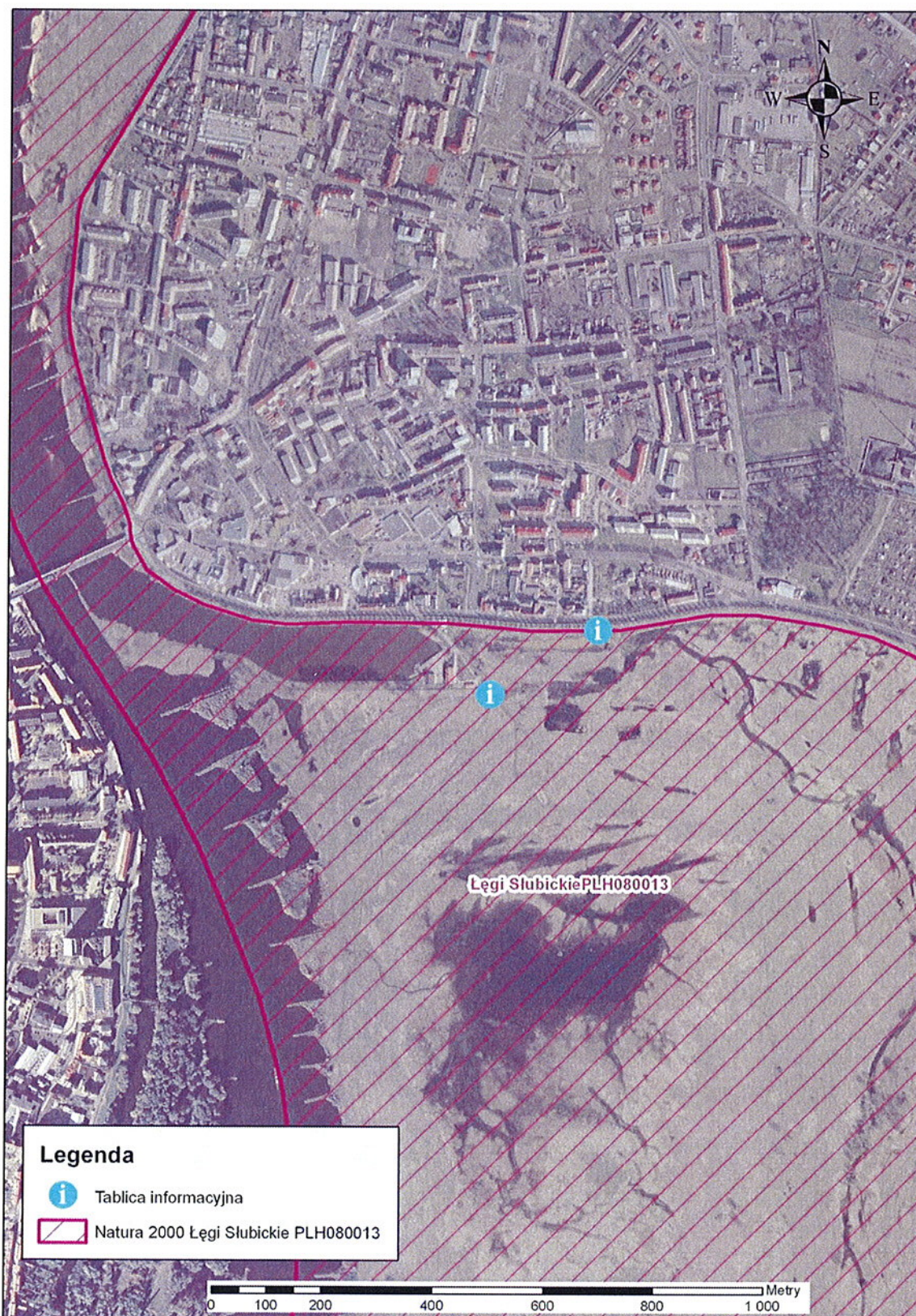
Zamieścić przykłady rozkładu śmieci w czasie, tj. zdjęcia wraz z opisem

**Chroniąc obszary Natura 2000 przed zanieczyszczeniami, chronimy także  
środowisko, w którym żyjemy**

Logo RDOŚ + tekst: SPRAWUJĄCY NADZÓR NAD OBSZAREM NATURA 2000:  
REGIONALNA DYREKCJA OCHRONY ŚRODOWISKA W GORZOWIE  
WIELKOPOLSKIM  
ul. Jagiellończyka 8, 66-400 Gorzów Wielkopolski,  
tel. 95-7115-338,  
e-mail: sekretariat.gorzowwkp@rdos.gov.pl

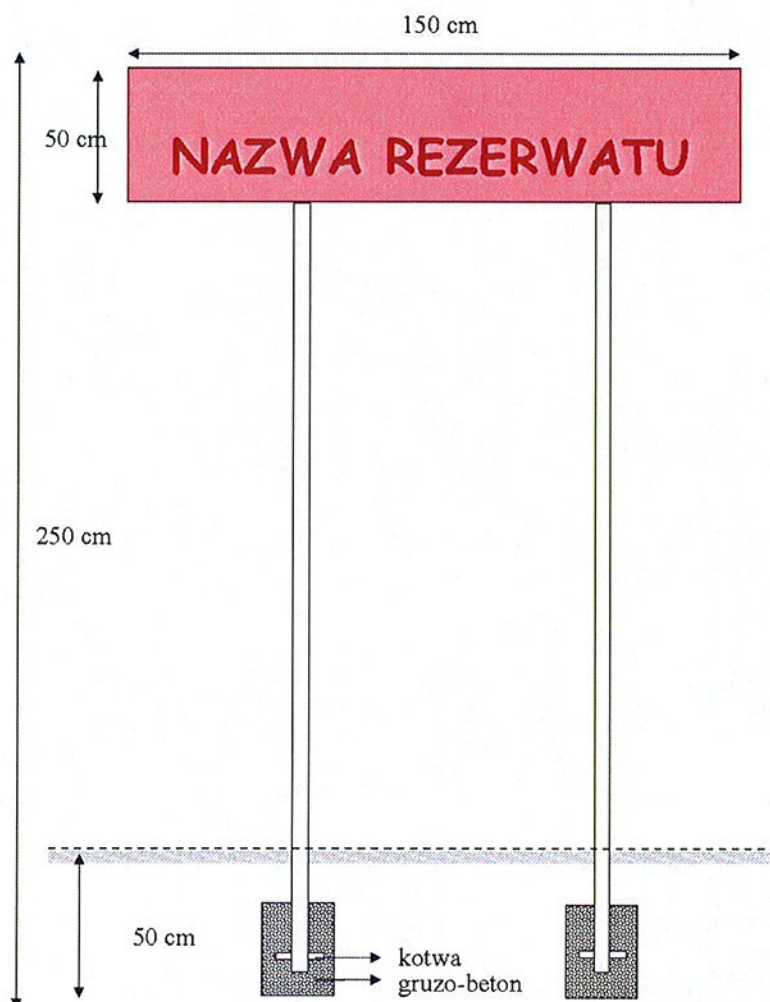


Lokalizacja umiejscowienia tablic informacyjno-edukacyjnych w obszarze Natura 2000 Łęgi Słubickie PLH080013.



Naczelnik Wydziału  
Ochrony Przyrody i Obszarów  
NATURA 2000  
*Stanisław Bąkowski*  
Stanisław Bąkowski





Lp.	Nazwa rezerwatu przyrody	Ilość sztuk
1.	„Dębowa Góra”	4
	<b>Razem:</b>	4

Naczelnik Wydziału  
Ochrony Przyrody i Obszarów  
NATURA 2000

*Stanisław Bąkowski*  
Stanisław Bąkowski

Wzór graficzny tablic z zakazami - wymiary 76 cm x 100 cm, białe tło, czarne litery, następującej treści:

**NA OBSZARZE REZERWATU PRZYRODY ZABRANIA SIĘ:**

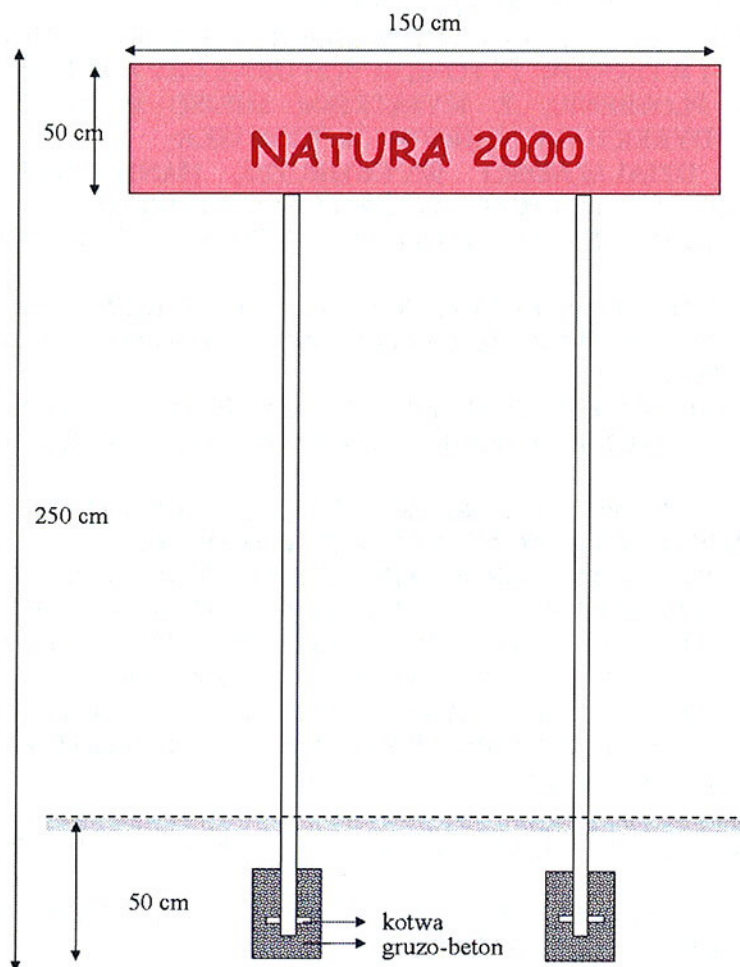
- 1) BUDOWY LUB PRZEBUDOWY OBIEKTÓW BUDOWLANYCH I URZĄDZEŃ TECHNICZNYCH, Z WYJĄTKIEM OBIEKTÓW I URZĄDZEŃ SŁUŻĄCYCH CELOM REZERWATU PRZYRODY;
- 2) CHWYTANIA LUB ZABIJANIA DZIKO WYSTĘPUJĄCYCH ZWIERZĄT, ZBIERANIA LUB NISZCZENIA JAJ, POSTACI MŁODOCIANYCH I FORM ROZWOJOWYCH ZWIERZĄT, UMYŚLNEGO PŁOSZENIA ZWIERZĄT KRĘGOWYCH, ZBIERANIA POROŻY, NISZCZENIA NOR, GNIAZD, LEGOWISK I INNYCH SCHRONIEŃ ZWIERZĄT ORAZ ICH MIEJSC ROZRODU;
- 3) POLOWANIA, Z WYJĄTKIEM OBSZARÓW WYZNACZONYCH W PLANIE OCHRONY LUB ZADANIACH OCHRONNYCH USTANOWIONYCH DLA REZERWATU PRZYRODY;
- 4) POZYSKIWANIA, NISZCZENIA LUB UMYŚLNEGO USZKADZANIA ROŚLIN ORAZ GRZYBÓW;
- 5) UŻYTKOWANIA, NISZCZENIA, UMYŚLNEGO USZKADZANIA, ZANIECZYSZCZANIA I DOKONYWANIA ZMIAN OBIEKTÓW PRZYRODNICZYCH, OBSZARÓW ORAZ ZASOBÓW, TWORÓW I SKŁADNIKÓW PRZYRODY;
- 6) ZMIANY STOSUNKÓW WODNYCH, REGULACJI RZEK I POTOKÓW, JEŻELI ZMIANY TE NIE SŁUŻĄ OCHRONIE PRZYRODY;
- 7) POZYSKIWANIA SKAŁ, W TYM TORFU, ORAZ SKAMIENIAŁOŚCI, W TYM KOPALNYCH SZCZĄTKÓW ROŚLIN I ZWIERZĄT ORAZ MINERAŁÓW;
- 8) NISZCZENIA GLEBY LUB ZMIANY PRZEZNACZENIA I UŻYTKOWANIA GRUNTÓW;
- 9) PALENIA OGNISK I WYROBÓW TYTONIOWYCH ORAZ UŻYWANIA ŹRÓDEŁ ŚWIATŁA O OTWARTYM PŁOMIENIU, Z WYJĄTKIEM MIEJSC WYZNACZONYCH PRZEZ REGIONALNEGO DYREKTORA OCHRONY ŚRODOWISKA;
- 10) PROWADZENIA DZIAŁALNOŚCI WYTWÓRCZEJ, HANDLOWEJ I ROLNICZEJ, Z WYJĄTKIEM MIEJSC WYZNACZONYCH W PLANIE OCHRONY;
- 11) STOSOWANIA CHEMICZNYCH I BIOLOGICZNYCH ŚRODKÓW OCHRONY ROŚLIN I NAWOZÓW;
- 12) ZBIORU DZIKO WYSTĘPUJĄCYCH ROŚLIN I GRZYBÓW ORAZ ICH CZĘŚCI, Z WYJĄTKIEM MIEJSC WYZNACZONYCH PRZEZ REGIONALNEGO DYREKTORA OCHRONY ŚRODOWISKA;
- 13) RUCHU PIESZEGO, ROWEROWEGO I JAZDY KONNEJ WIERZCHEM, Z WYJĄTKIEM SZLAKÓW WYZNACZONYCH PRZEZ REGIONALNEGO DYREKTORA OCHRONY ŚRODOWISKA;
- 14) WPROWADZANIA PSÓW NA OBSZARY OBJĘTE OCHRONĄ ŚCISŁĄ I CZYNNĄ, Z WYJĄTKIEM MIEJSC WYZNACZONYCH W PLANIE OCHRONY;
- 15) RUCHU POJAZDÓW POZA DROGAMI PUBLICZNYMI ORAZ POZA DROGAMI WSKAZANYMI PRZEZ REGIONALNEGO DYREKTORA OCHRONY ŚRODOWISKA;
- 16) UMIESZCZANIA TABLIC, NAPISÓW, OGŁOSZEŃ REKLAMOWYCH I INNYCH ZNAKÓW NIEZWIĄZANYCH Z OCHRONĄ PRZYRODY, UDOSTĘPNIANIEM REZERWATU PRZYRODY, EDUKACJĄ EKOLOGICZNĄ, Z WYJĄTKIEM ZNAKÓW DROGOWYCH I INNYCH ZNAKÓW ZWIĄZANYCH Z OCHRONĄ BEZPIECZEŃSTWA I PORZĄDKU POWSZECHNEGO;
- 17) ZAKŁÓCANIA CISZY;
- 18) WYKONYWANIA PRAC ZIEMNYCH TRWALE ZNIEKSZTAŁCAJĄCYCH RZĘBĘ TERENU;
- 19) BIWAKOWANIA, Z WYJĄTKIEM MIEJSC WYZNACZONYCH PRZEZ REGIONALNEGO DYREKTORA OCHRONY ŚRODOWISKA;
- 20) ORGANIZACJI IMPREZ REKREACYJNO-SPORTOWYCH BEZ ZGODY REGIONALNEGO DYREKTORA OCHRONY ŚRODOWISKA.



Załącznik nr 3

Tablice obszarów Natura 2000 ze stelazami 2-słupkowymi do wykonania i zamontowania.

Lp.	Kod obszaru	Nazwa obszaru	Ilość sztuk
1.	PLB320015	Ostoja Witnicko-Dębniańska	3
2.	PLH080073	Rynna Jezior Torzyskich	17
3.	PLH080011	Dolina Pliszki	1
4.	PLH080038	Łęgi nad Nysą Łużycką	1
5.	PLH080035	Dębowe Aleje w Gryźynie i Zawiszach	2
<b>Razem:</b>			<b>24</b>



Naczelnik Wydziału  
Ochrony Przyrody i Obszarów  
NATURA 2000

*Stanisław Bąkowski*  
Stanisław Bąkowski



Wzór graficzny tablic informacyjno-edukacyjnych w obszarze Natura 2000 Lasy Dobrosułowskie PLH080037.



Sprawujący nadzór nad obszarem Natura 2000 Lasy Dobrosułowskie PLH080037  
– Regionalna Dyrekcja Ochrony Środowiska w Gorzowie Wielkopolskim,  
ul. Jagiellończyka 8, 66-400 Gorzów Wielkopolski,  
tel. 95-711-53-38, e-mail: sekretariat.gorzowwlp@rdos.gov.pl + logo RDOŚ.

Naczelnik Wydziału  
Ochrony Przyrody i Obszarów  
NATURA 2000

Stanisław Bąkowski

